

Luoghi dell'amore Secondo un sondaggio realizzato da Klaus Davi sarebbe al terzo posto in Italia

'Lo famo strano' nel parcheggio sull'A1

SCANDICCI - Un numero sempre più alto di coppie gay ed etero amano Scandicci. Più precisamente il parcheggio autostradale situato lungo l'A1, tra il casello di Firenze-Certosa e Firenze-Signa (direzione Roma), in corrispondenza di piazza Kennedy, nel quartiere di Vingone. E' questa una delle irrinunciabili tappe del "cruising", ovvero i percorsi stradali seguiti dai gay alla ricerca di nuove amicizie. Uno dei dati che emerge da uno studio, diffuso da Klaus Davi e condotto dall'asso-

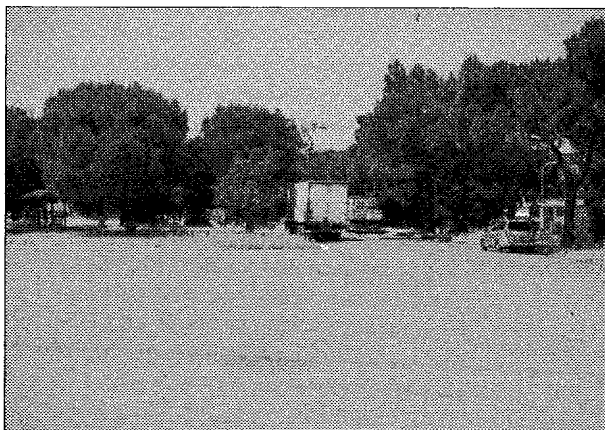
ciazione "Donne e qualità della vita", vede infatti la nostra città piazzarsi al terzo posto in Italia in una speciale classifica dei luoghi dell'amore. Gran parte degli intervistati ha infatti affermato di preferire per i propri incontri clandestini il maxi parcheggio autostradale di Scandicci, meta di camionisti e coppie ma anche trans provenienti da tutto il Belpaese. L'importanza di questo punto d'incontro è testimoniato anche dal sito www.gay.it, il forum telematico attraverso cui la commu-

nity gay si tiene costantemente in contatto, trasmettendosi informazioni di ogni genere, comprese quelle riguardanti i principali luoghi d'incontro posti lungo le maggiori direttrici stradali. Un eden, quindi, per tutti gli omosessuali, italiani e non, dove perfino il famoso scrittore gay Aldo Busi, come raccontato nel corso di un'intervista ad un noto settimanale locale, ha "fatto le migliori sco.... della sua vita". Non si tratta però di un semplice parcheggio, ma di un vero e proprio parco verde,

con tanto di vialetto alberato senza sfondo: un posto davvero ideale per appartarsi.

Tra i partecipanti al blog c'è anche chi fornisce una recensione dettagliata del posteggio con tanto di elenco della tipologia di persone che lo frequentano abitualmente, tra le quali ci sarebbero "operai dei cantieri, uomini sposati, fidanzati curiosi, professionisti over 40, corrieri, camionisti meridionali, turchi e magrebini".

Claudio Bozza



Il parcheggio sull'A1 tra Firenze-Certosa e Firenze-Signa, tra i punti d'incontro più noti d'Italia