

Un vero "mini paesaggio toscano" renderà unica la rotonda. E uno sponsor curerà la manutenzione

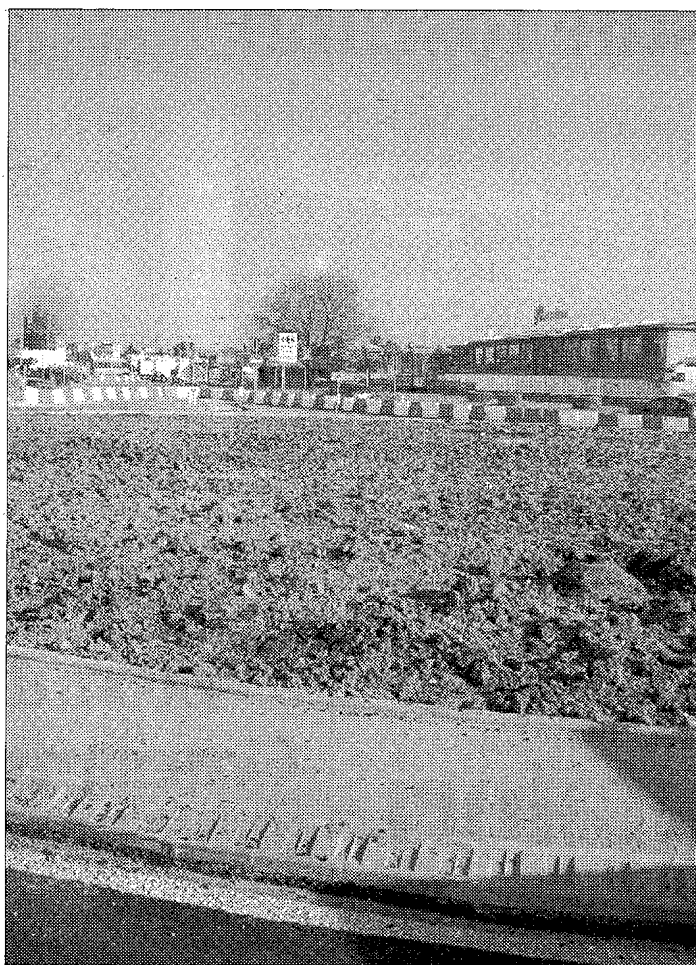
Sulla rotonda colline, ulivi e cipressi

Al via entro marzo i lavori in via delle Nazioni unite

Claudio Bozza

SCANDICCI - Entro la fine di marzo partiranno i lavori per la sistemazione a verde e l'arredo urbano nell'area interna della nuova rotonda all'incrocio tra via delle Nazioni Unite e via Pisana, aperta al traffico dallo scorso 8 febbraio. L'intervento, che prevede opere edili e a verde per un totale di 70.675 euro iva esclusa, è stato progettato dall'ufficio Parchi e qualità della vita urbana del Comune di Scandicci con la collaborazione dello studio Nuvo-laB. La sistemazione della nuova rotonda è stata curata dall'assessorato ai Parchi e verde pubblico e da quello ai Lavori pubblici, che aveva già seguito la realizzazione del nuovo assetto viario e della nuova fognatura. Il progetto prevede che sia ricreato un paesaggio artificiale che riprenda le caratteristiche del paesaggio toscano, con la realizzazione di due collinette, circondate da tre muretti a secco, sulle quali saranno piantati ulivi ed erbe aromatiche; le due colline creeranno una "valle" centrale orientata in prospettiva verso la campagna a sud di Scandicci, mentre sulla parte settentrionale sarà realizzata una fontana scenografica a doppio livello. Tra gli ulivi che saranno piantati, due provengono dalla rotonda di via Turri davanti al Palazzo comunale, da dove sono stati tolti per consentire i lavori per la tramvia.

L'acqua per la fontana e per l'irrigazione delle piante sarà attinta, con



I lavori alla rotonda partiranno entro fine mese

un collegamento, dal pozzo scavato sotto alla vicina rotonda all'uscita della superstrada. Di particolare interesse sarà invece la modalità di manutenzione dei nuovi spazi a verde interni alla rotonda: la ditta Ci-

priani Giardini provvederà gratuitamente a questa attività in cambio della collocazione in loco di un cartello pubblicitario.

"Quella della manutenzione gratuita in cambio di spazi pubblicitari

sarà una soluzione che recheremo anche in occasione delle realizzazioni delle prossime rotonde - spiega l'assessore ai Parchi e al verde pubblico Simona Bonafé - con l'obiettivo di un sempre maggiore contenimento dei costi per manutenzioni da parte dell'Amministrazione comunale".

Intanto la nuova viabilità nei dintorni dell'ormai ex casello autostradale "Firenze - Signa" continua a fornire segnali positivi, anche perché nettamente alleggerita dal traffico dei mezzi pesanti, che adesso dovranno immettersi nell'Autostrada del Sole passando dalla principale arteria extraurbana, la Fi-Pi-Li.