

L'idea di spostarlo dalla Fortezza da Basso è del capogruppo dei Verdi Paolo Savini

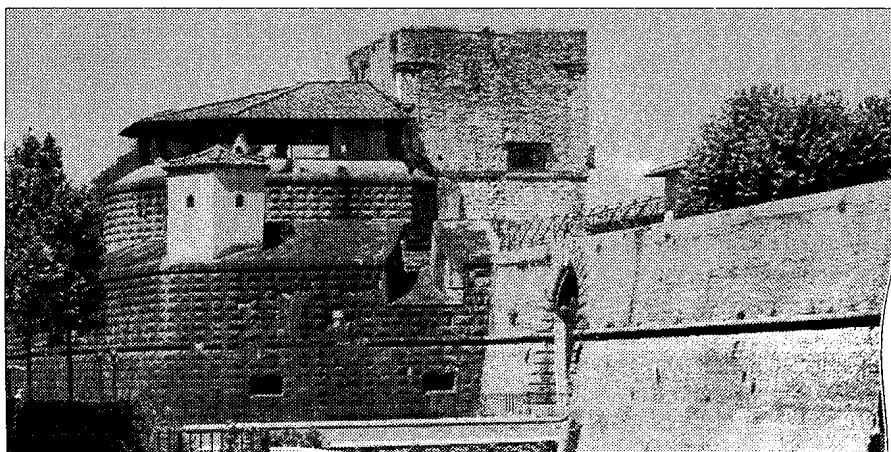
“A Scandicci il polo fieristico”

SCANDICCI - “Prendere in considerazione la possibilità di spostare a Scandicci il polo fieristico fiorentino della Fortezza da Basso”. E' questa la considerazione avanzata Paolo Savini, capogruppo dei Verdi nel Consiglio Comunale di Scandicci. Un'ipotesi, quella di Savini, scaturita a margine del dibattito innescato dalle considerazioni avanzate nei giorni scorsi sulla questione da parte del capogruppo Ds a Palazzo Vecchio, Alberto Formigli. Secondo l'esponente dei Verdi “la Fortezza è uno spazio funzionale limitatamente all'ambito congres-

suale. Grazie alla vicinanza della stazione di Santa Maria Novella è infatti facilmente raggiungibile da congressisti e visitatori, che possono raggiungerla tranquillamente a piedi. Discorso ben diverso invece per l'aspetto fieristico, che vede giungere centinaia di pesanti tir nell'area satellite della Fortezza con gravi problemi di traffico, che spesso raggiunge volumi assolutamente non sopportabili dall'attuale struttura viaria”. Ed è proprio partendo da questa tesi che Savini spiega che “bisognerebbe iniziare a prendere in considerazione di iniziare

a parlare di un polo fieristico d'orizzonte metropolitano”. “In tutte le grandi città italiane la Fiera di trova fuori dal centro - aggiunge - e per Firenze questo costituisce un grave handicap. Proprio per questo credo che Scandicci, il cui tessuto urbanistico si trova in profonda trasformazione, potrebbe essere il territorio più adatto ad ospitare con successo una struttura fieristica, potendo principalmente contare sull'evoluzione del sistema viario, Terza corsia e Tramvia su tutti”.

ClaB



La Fortezza da Basso attuale sede del Polo Fieristico fiorentino