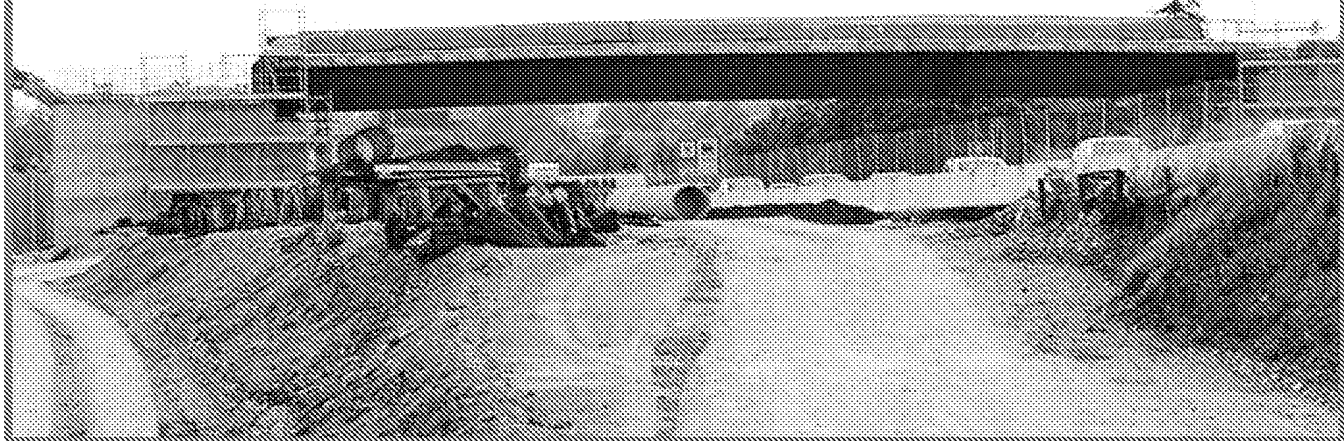


**UN ESEMPIO** Anche i vecchi viadotti sull'Autosole, a causa dell'ampliamento dell'autostrada per la terza corsia, dovranno essere adeguati a questo modello



**SCANDICCI** Posato il ponte di via delle Sette Regole. Unirà direttamente Casellina al Vingone

# Nuovo sovrappasso sull'A1

di **Fabrizio Morviducci**

E' il primo esempio di come diventeranno i sovrappassi autostradali a Scandicci. Il ponte che permetterà di attraversare l'A1 da via delle Sette Regole è stato posato nei giorni scorsi. Le carreggiate sono state allargate, in modo da permettere il transito di due vetture senza problemi di interscambio. Gli operai sono al lavoro per allargare la carreggiata di via delle Sette Regole, in modo da creare una comoda viabilità alternativa da Vingone alla zona industriale. Un quadrante in completa rivoluzione, quello che passa dal Vingone lungo il nastro autostradale. In questo tratto sta nascendo anche il deposito della tramvia. Ed è proprio in questo punto che si stanno mettendo in atto le modifiche viarie più importanti. I lavori per la posa del sovrappasso a due corsie e l'adeguamento

della viabilità di supporto rientrano nel quadro degli interventi della terza corsia. Interventi, quelli di Società Autostrade, che non sono rivolti non solo ad un semplice ampliamento della piattaforma autostradale, ma anche ad opere dedicate espressamente al territorio dell'area fiorentina, quali la realizzazione di 5 nuovi parcheggi per 3520 posti auto, 2 nuovi svincoli autostradali e altrettanti sulla viabilità esterna urbana, 7 interventi ambientali e 20 interventi sulla viabilità urbana. Il primo passo è stato l'apertura

del nuovo casello Firenze Scandicci: 16 porte di transito, di cui 10 in uscita e 6 in entrata con sistema Telepass dedicato, idoneo anche per i motociclisti, il sistema per il pagamento con Viacard, Bancomat e Carte di Credito. Ma il progetto più imponente sarà la galleria artificiale di Casellina. Le opere preliminari sono già partite, ma tra qualche mese è previsto il blocco della via Pisana per la definizione dell'opera. Si tratta di una galleria artificiale lunga 461 metri e larga 40. Una altezza variabile tra gli 11 ed i 12 metri.

Accanto all'intervento infrastrutturale, le soluzioni estetiche ed architettoniche progettate la rendono esternamente uno spazio attrezzato, verde e vivibile. Un giardino pensile di 17 mila metri quadri con circa 11 mila tra piante ed arbusti e 380 alberi. Tre piccole piazze per altri 2340 metri di superficie, un sentiero che le collega per 343 metri e 900 metri complessivi di piste ciclabili. Sul lato di via Codignola una hall a vetri, dalla quale si accede ad un passaggio pedociclabile per attraversare la galleria. Giochi per bambini, una pista di skateboard di 850 metri, una pista ciclabile di altri 330, poi una piazza pavimentata di 2300 metri quadri, aree a prato per altri 9330 ed un parcheggio con 55 posti auto. A completare il quadro anche barriere architettoniche innovative invece saranno sistemate al Vingone, con trincee verdi antirumore.