

COMUNE
DI SCANDICCI



Comune di Scandicci

Provincia di Firenze

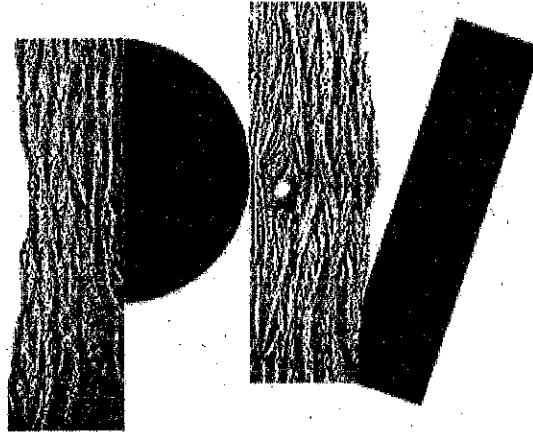
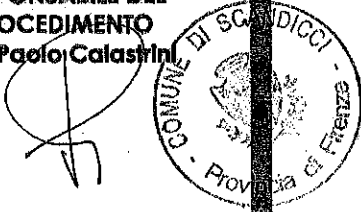
Settore OO.PP e Ambiente

Piazzale della Resistenza, 1
50018 Scandicci (FI)
tel. 055 7591247
fax. 055 7591454
ambiente.verde@
comune.scandicci.fi.it

PARCO E BOSCO POGGIO VALICAIA Servizio Gestione Triennale

COMUNE DI SCANDICCI
PROVINCIA DI FIRENZE

RESPONSABILE DEL
PROCEDIMENTO
Ing. Paolo Calastri



Funzionario Tecnico
Uff. Ambiente e Verde
Paolo Bellocchi

ELABORATO

Planimetrie generali area, immobili e interventi

CODICE ELABORATO

--	--	--	--

NUMERO ELABORATO

0	3
---	---

FASE REVISIONE










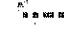
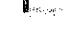



	1	0
--	---	---

CARTELLA:	FILE NAME:	NOTE:	PROT.	SCALA:	FUORI SCALA
5					
4					
3					
2					
1	MODIFICA		OTT2017	UAV - PC-PB	
0	EMISSIONE (eventuale rifilimento pratica)		FEB2017	UAV - PC-PB	
REV.	DESCRIZIONE		DATA	REDATTO	VERIFICATO APPROVATO



PLANIMETRIA GENERALE SVILUPPO OBBLIGATORIO PARCO E BOSCO

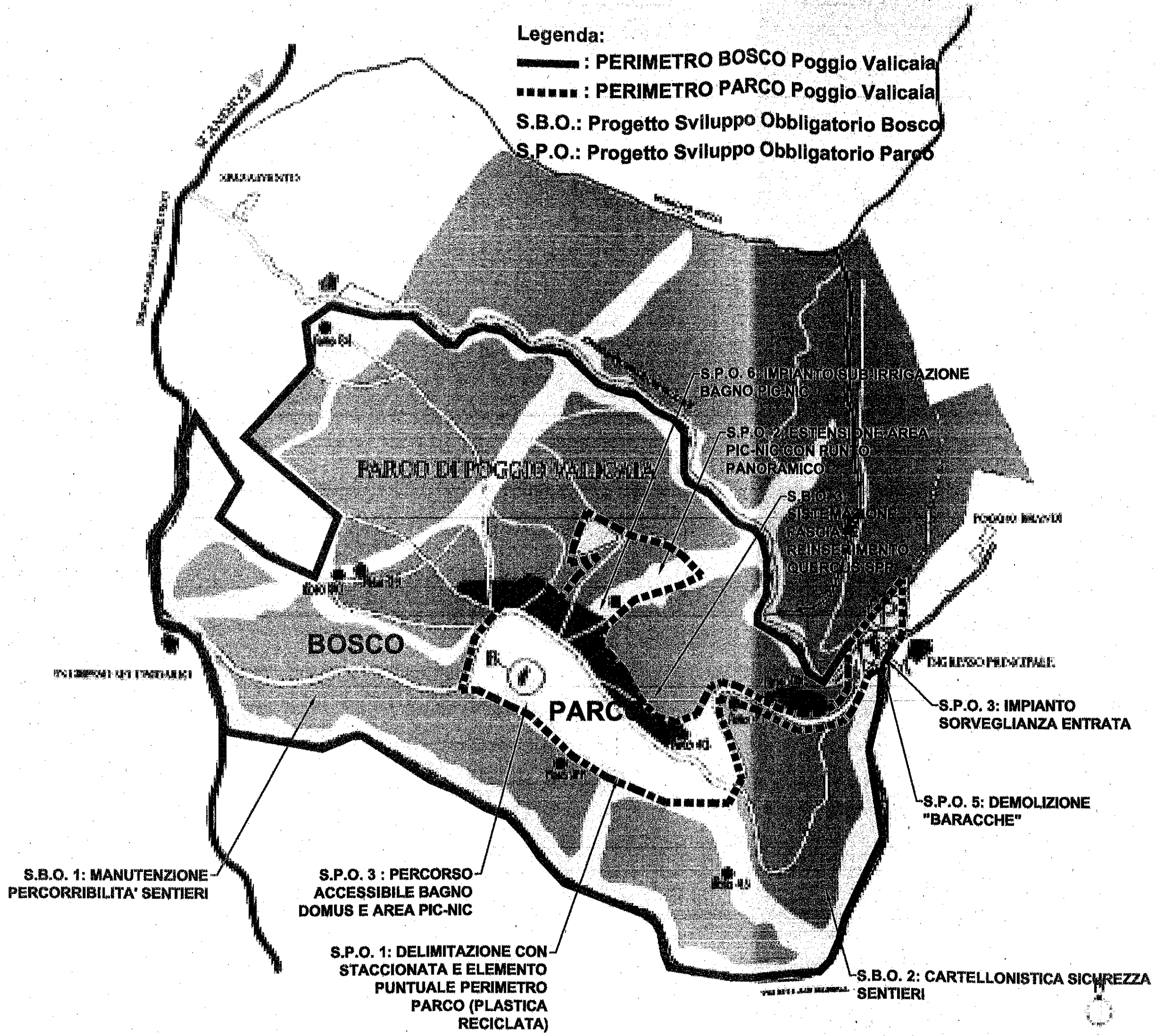
STATO ATTUALE

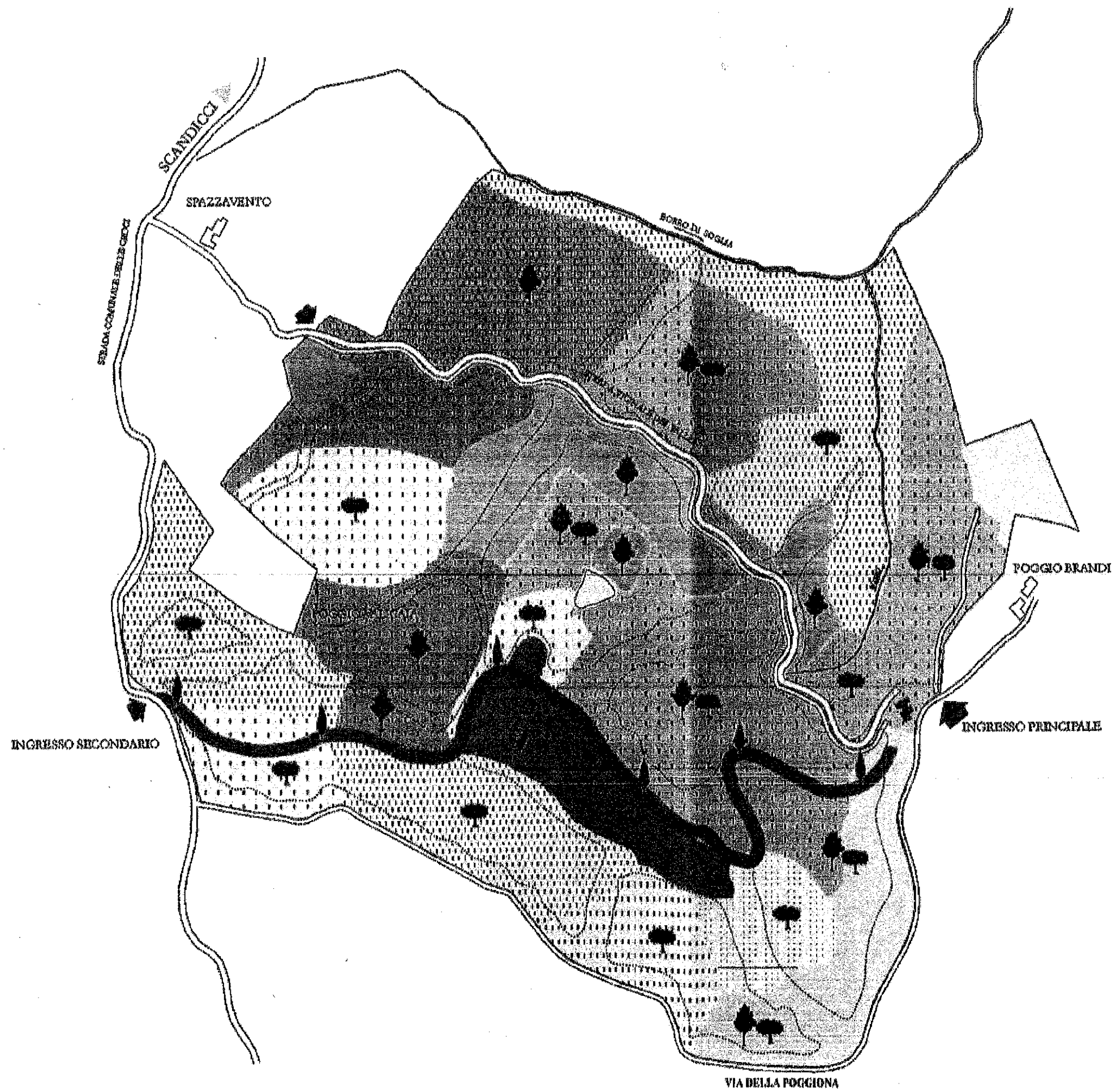
LEGENDA

-  CARTELLONISTICA
-  DOMUS VALLECAIA
-  INGRESSI AL PARCO
-  PARCHING
-  AREA PER IL TEMPO LIBERO E PER PROCESSIONI RELIGIOSE
-  AREA DESTINATA ALLE ATTIVITA' AMBITO DEL BOSCO
-  SCELTA
-  SERVIZI ESISTENTI ESISTENTI
-  INTERSEZIONI CON IL BOSCO
-  STRADINI
-  PERIMETRO DEL BOSCO
-  PERIMETRO DEL PARCO
-  AREA PER IL TEMPO LIBERO E PER PROCESSIONI RELIGIOSE
-  LUOGHI

Legenda:


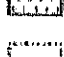
-  : PERIMETRO BOSCO Poggio Valcaia
-  : PERIMETRO PARCO Poggio Valcaia
- S.B.O.: Progetto Sviluppo Obbligatorio Bosco
- S.P.O.: Progetto Sviluppo Obbligatorio Parco





VEGETAZIONE E SOTTOBOSCO

LEGENDA

-  BOSCO DI CONIFERE
-  BOSCO DI LATIFOGLIE
-  BOSCO MISTO DI CONIFERE E LATIFOGLIE
-  OLIVETO
-  CESPUGLIATO
-  CIPRESSI
-  SOTTOBOSCO ERBACEO
-  SOTTOBOSCO MEDIAMENTE DENSO
-  SOTTOBOSCO MOLTO DENSO
-  FASCE TAGLIAFUOCO
-  LAGO ARTIFICIALE



SUPERFICI CONVENZIONALI LOCALI CASA COLONICA E ANNESSI

CASA COLONICA - Abitazione piano terra

ingresso	1,30	2,40		3,12
bagno	3,32	1,75		5,81
scale letto	0,88	3,57		3,14
soggiorno	4,62	3,30		15,25
pranzo	4,17	1,60		6,67
	7,30	3,48		25,40
cucina	1,50	3,03		4,55
cantina (25%)	1,48	4,80	7,10	0,25
				1,78
			tot	65,71 mq

CASA COLONICA - Abitazione piano primo

letto	5,06	4,30		21,76
	0,98	0,68		0,67
	3,98	0,68		2,71
rip.	1,07	1,34		1,43
	1,35	5,07		6,84
	0,41	3,40		1,39
			tot	34,80 mq

Tot abitazione 100,52 mq

CASA COLONICA - Ufficio situato nell'Abitazione al piano primo

scale ufficio	4,78	0,98		4,68
	0,85	0,99		0,84
ufficio	3,90	0,70		2,73
	5,06	2,80		14,17
			tot	22,42 mq

CASA COLONICA - Annessi Ufficio/negozio

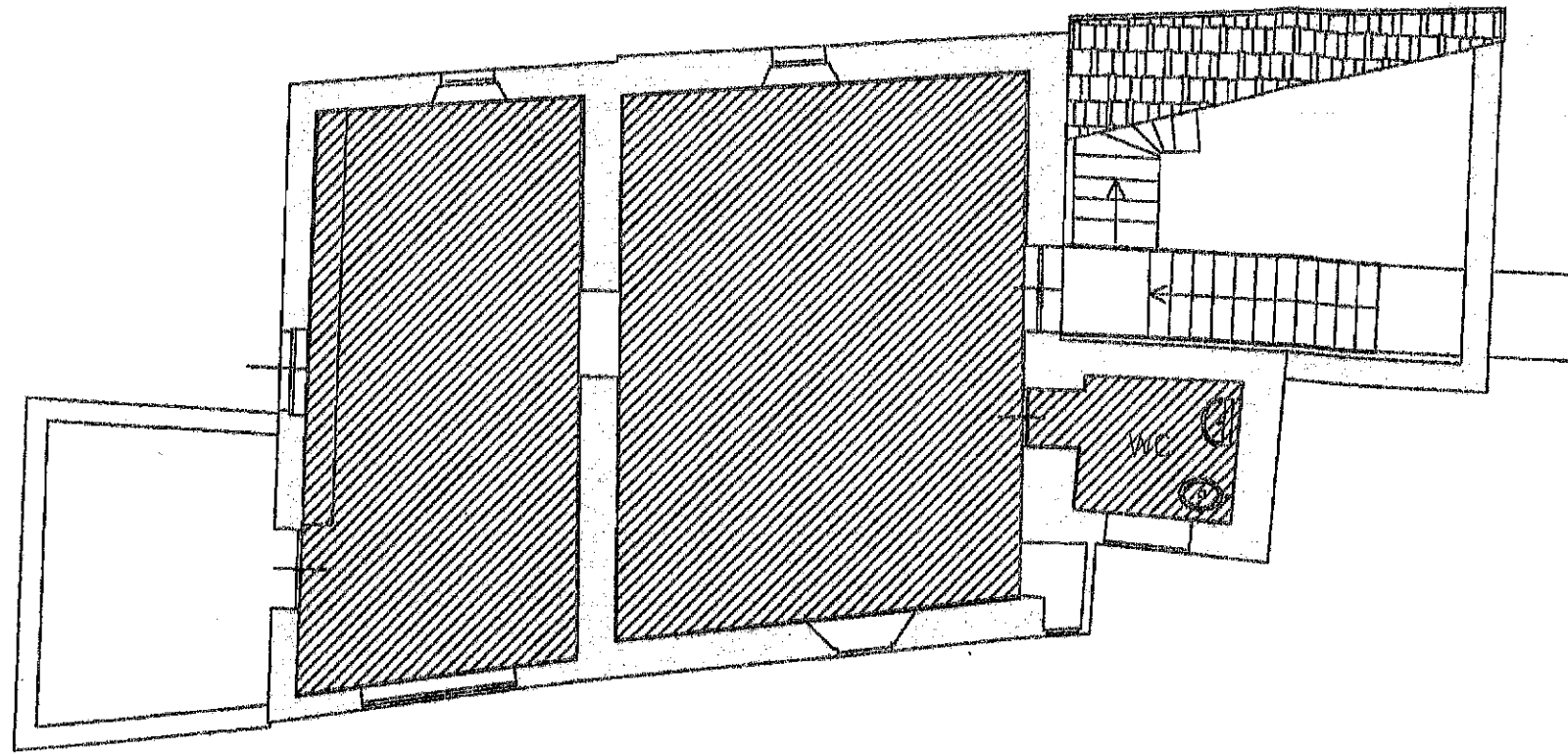
negozio - UFFICIO	5,52	6,44		35,55
	2,95	1,00		2,95
disimpegno	2,25	3,25		7,31
ufficio	5,57	5,57		31,02
LABORATORIO " TRASFORMATIVA "	5,57	1,57		8,74
bagni esterni	nn	nn		nn
			tot	85,58 mq

Tot Ufficio/negozio 108,01 mq

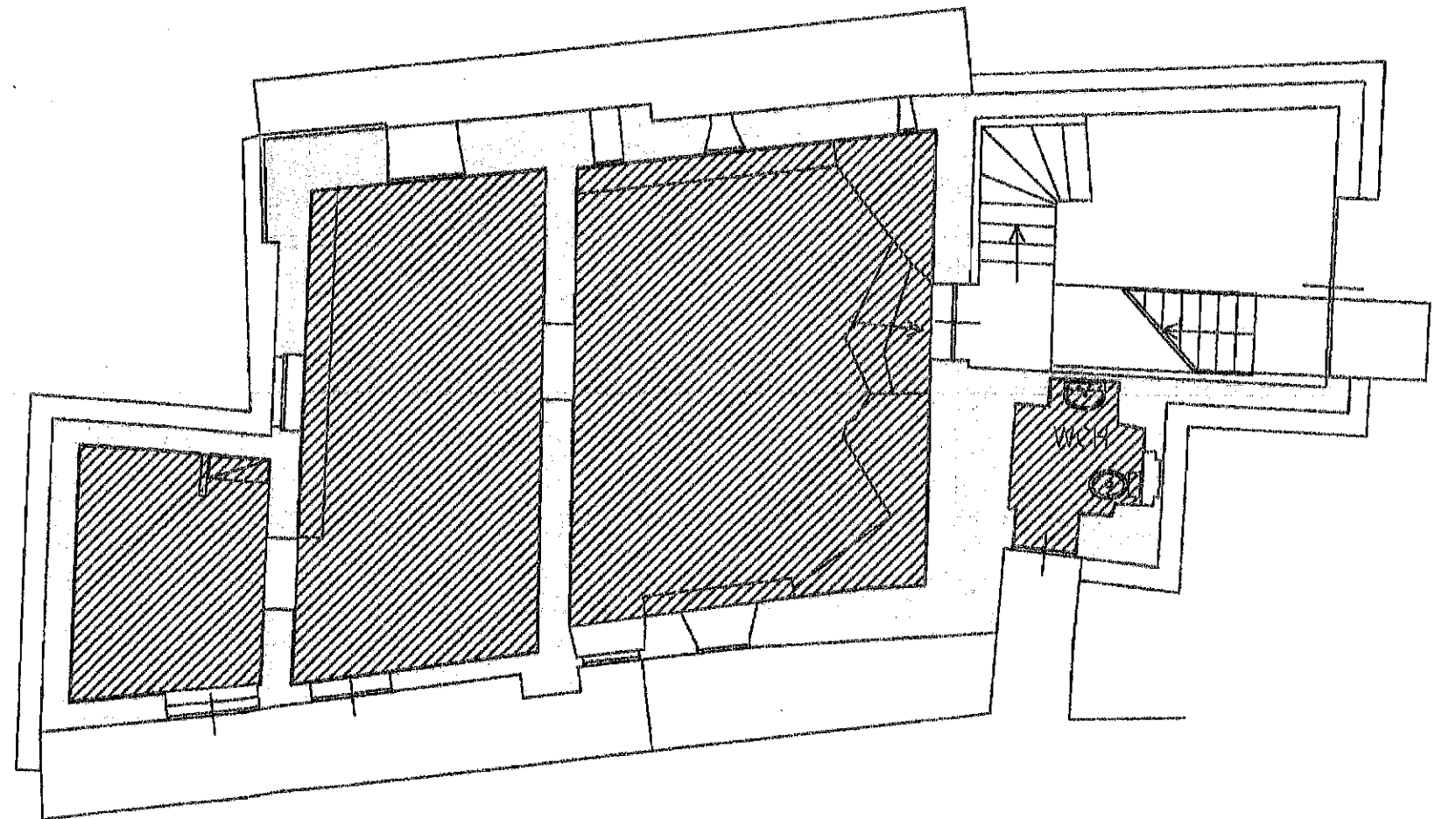
DOMUS VALICAIA

PLANIMETRIE - MISURE AMBIENTI

 Ufficio/negozio



PIANTA PIANO PRIMO

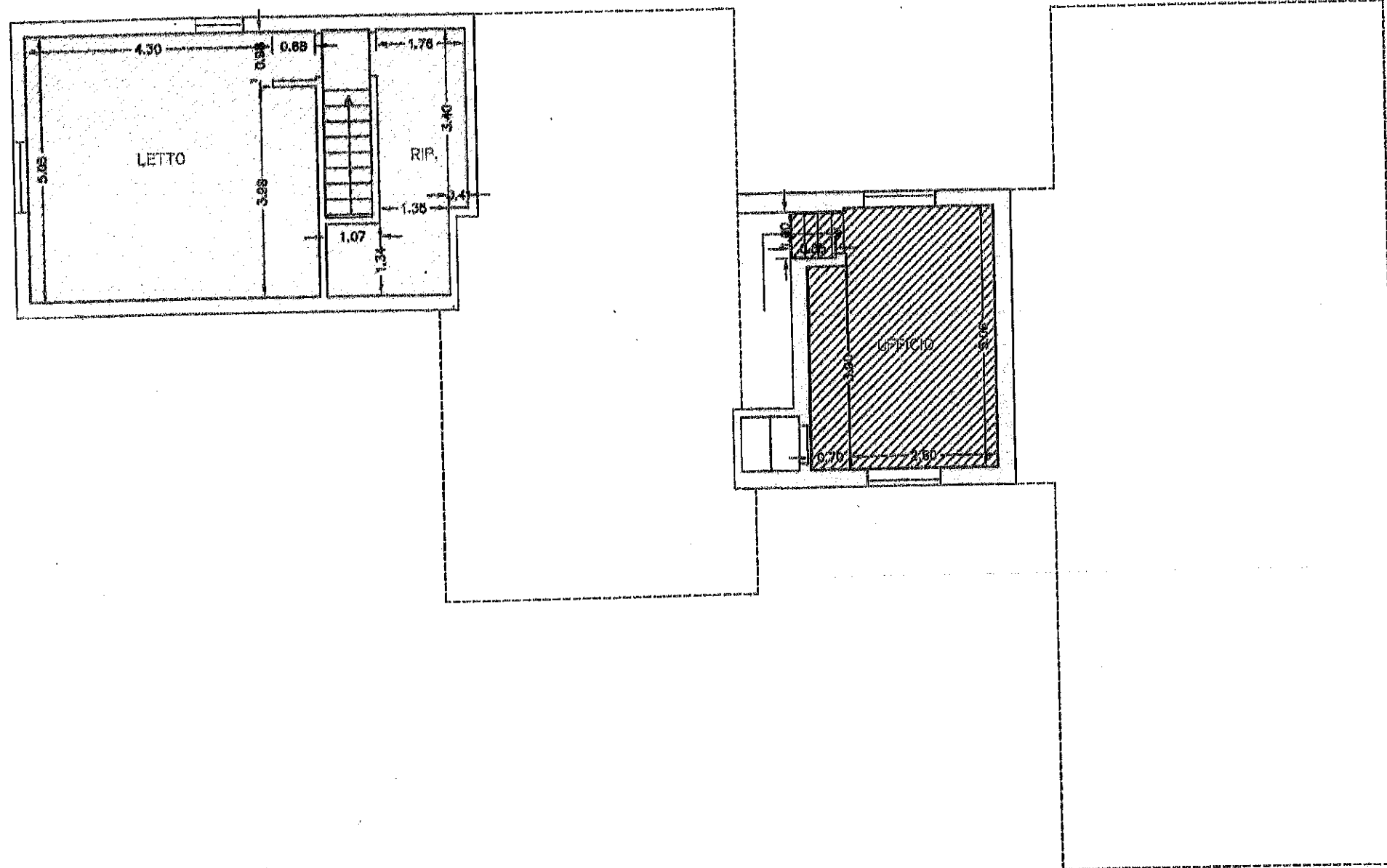


PIANTA PIANO TERRA

CASA COLONICA

PLANIMETRIA - MISURE AMBIENTI

□ Abitazione ▨ Ufficio/negozio



PIANTA PIANO PRIMO

SUPERFICI RILEVATE DA DISEGNI DWG IN SCALA VERIFICATI

DOMUS - piano terra

sala principale	39,64
sala secondaria	28,34
locale servizio	11,17
bagno esterno	4,26

tot 83,41

DOMUS - piano primo

sala principale	41,83
sala secondaria	30,28
bagno interno	4,78

tot 76,89

Tot superfici utili Domus 160,30 mq

portico d'ingresso	23,12
terrazzino	12,70

CASA COLONICA

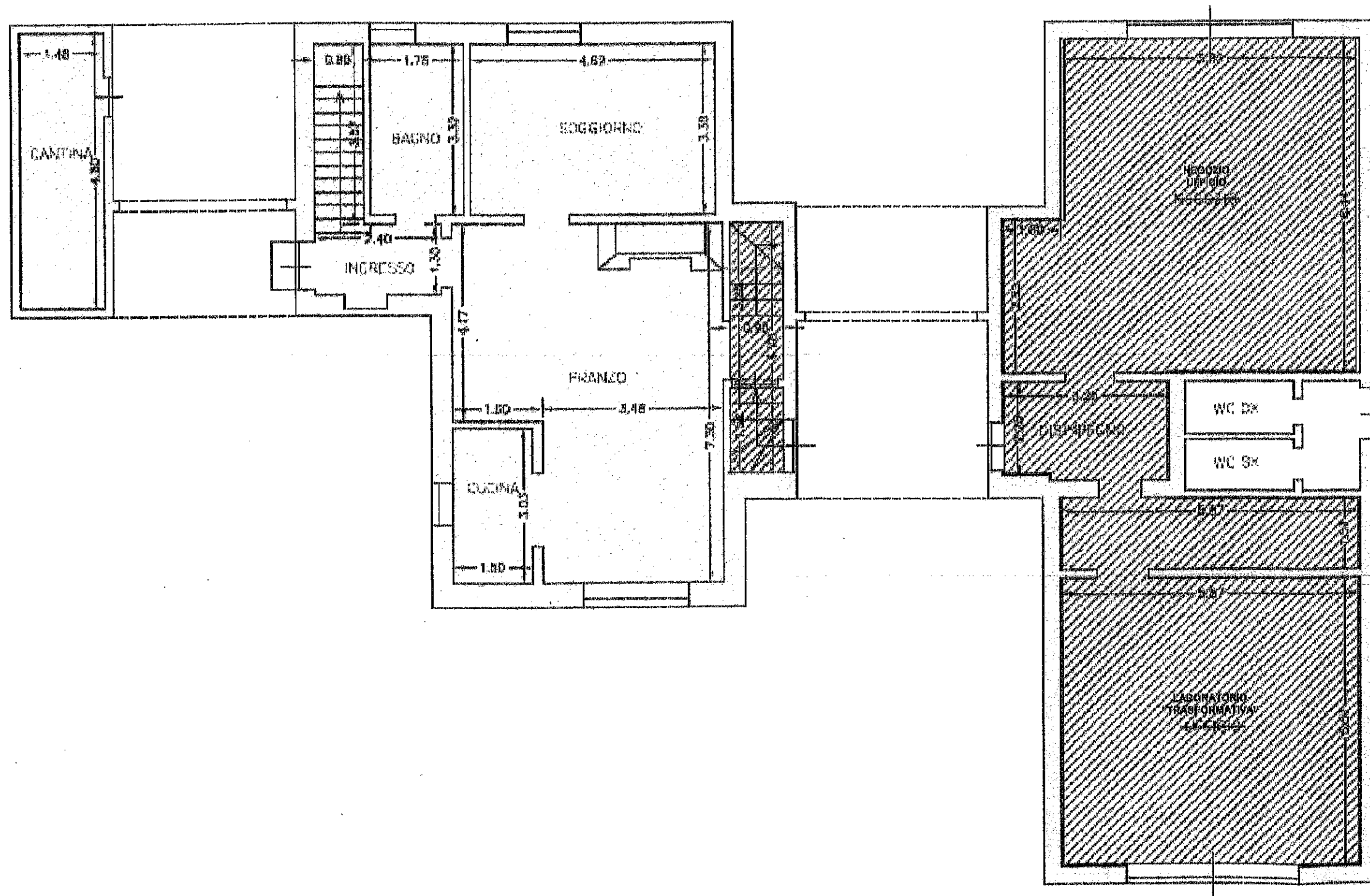
PLANIMETRIA - MISURE AMBIENTI



Abitazione



Ufficio/negozio



PIANTA PIANO TERRA