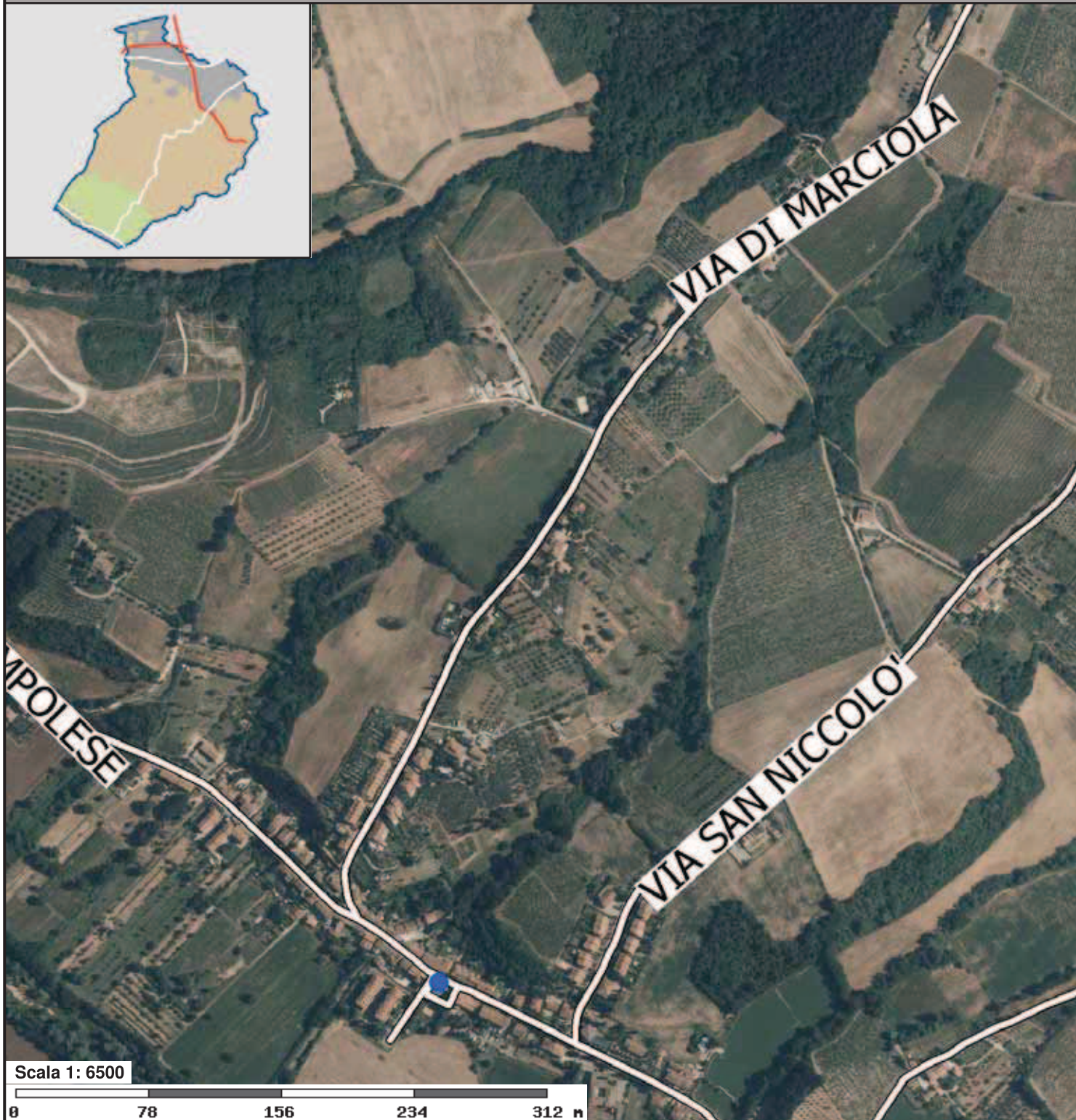


Comune di Scandicci - Consultazione cartografica



Livello A

 Impianti per la distribuzione dei carburanti

Toponomastica

Asi stradali

 doppio senso

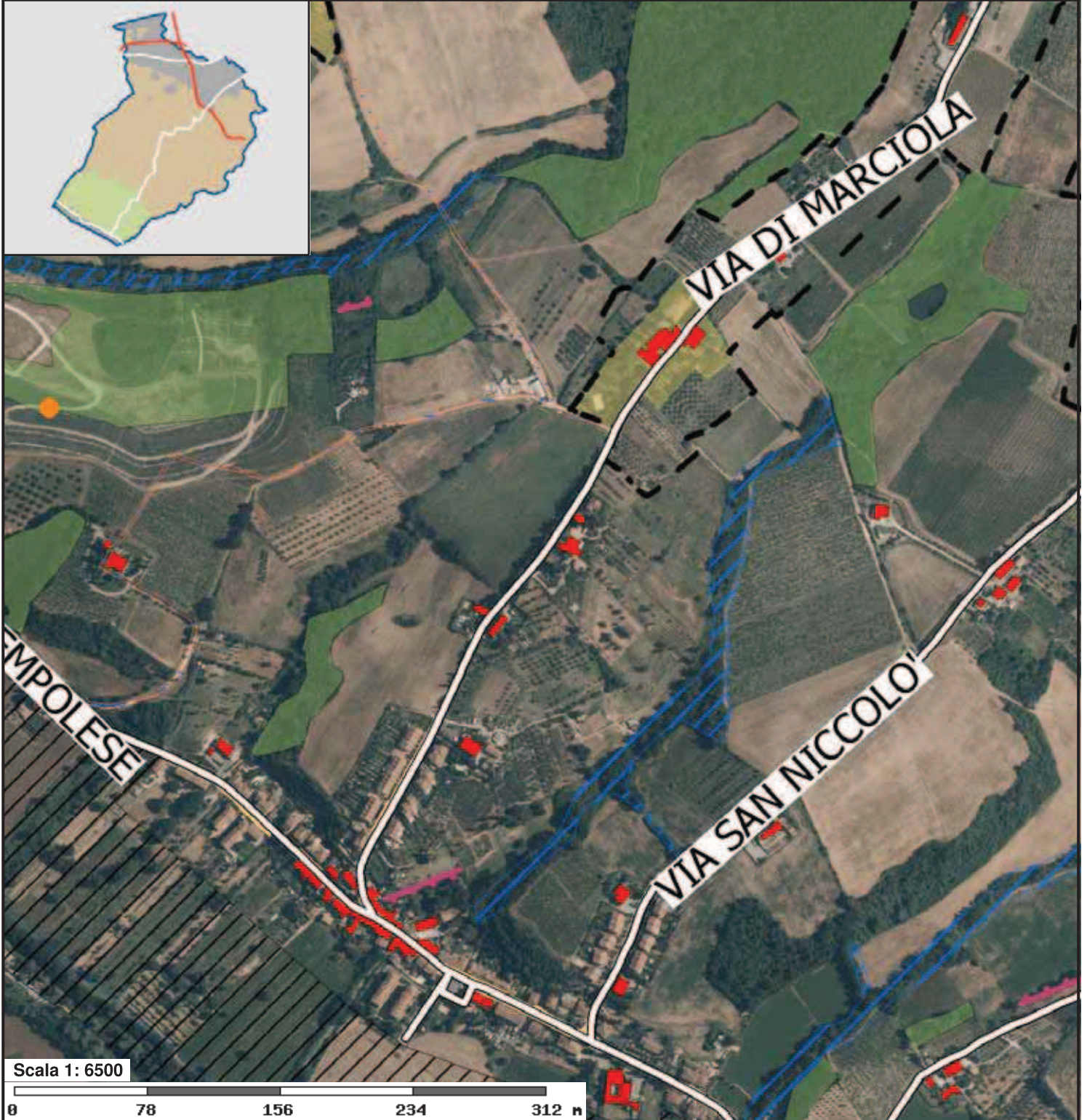
 senso unico

 senso unico

Cartografia

Ortofoto








Comune di Scandicci - Consultazione cartografica



Scala 1: 6500

0 78 156 234 312 m

Livello B01

-  Ambiti perfluviali
 -  Ambiti reperimento parchi
 -  Aree sensibili
 -  Boschi densi
 -  Elementi ordinatori
 - Formazioni arboree**
 -  Formazioni arboree puntuali
 -  Formazioni arboree areali
- Manufatti ingegneria idraulica**

 edificio

 Parchi e giardini

 Parco Poggio Valicaia

 Patrimonio edilizio al 1940

 Pertinenze paesistiche

 Protezione paesistica

Sistemazioni agrarie storiche

 Sistemazioni agrarie storiche areali

 evidenziatore

 Sistemazioni agrarie storiche lineari

 Siti archeologici

 Siti archeologici PTCP

 Strade vicinali

 Tracce sistema centuriazione

 Tracciati viari fondativi


Livello E

 Boschi densi

Toponomastica

Asi stradali

 doppio senso

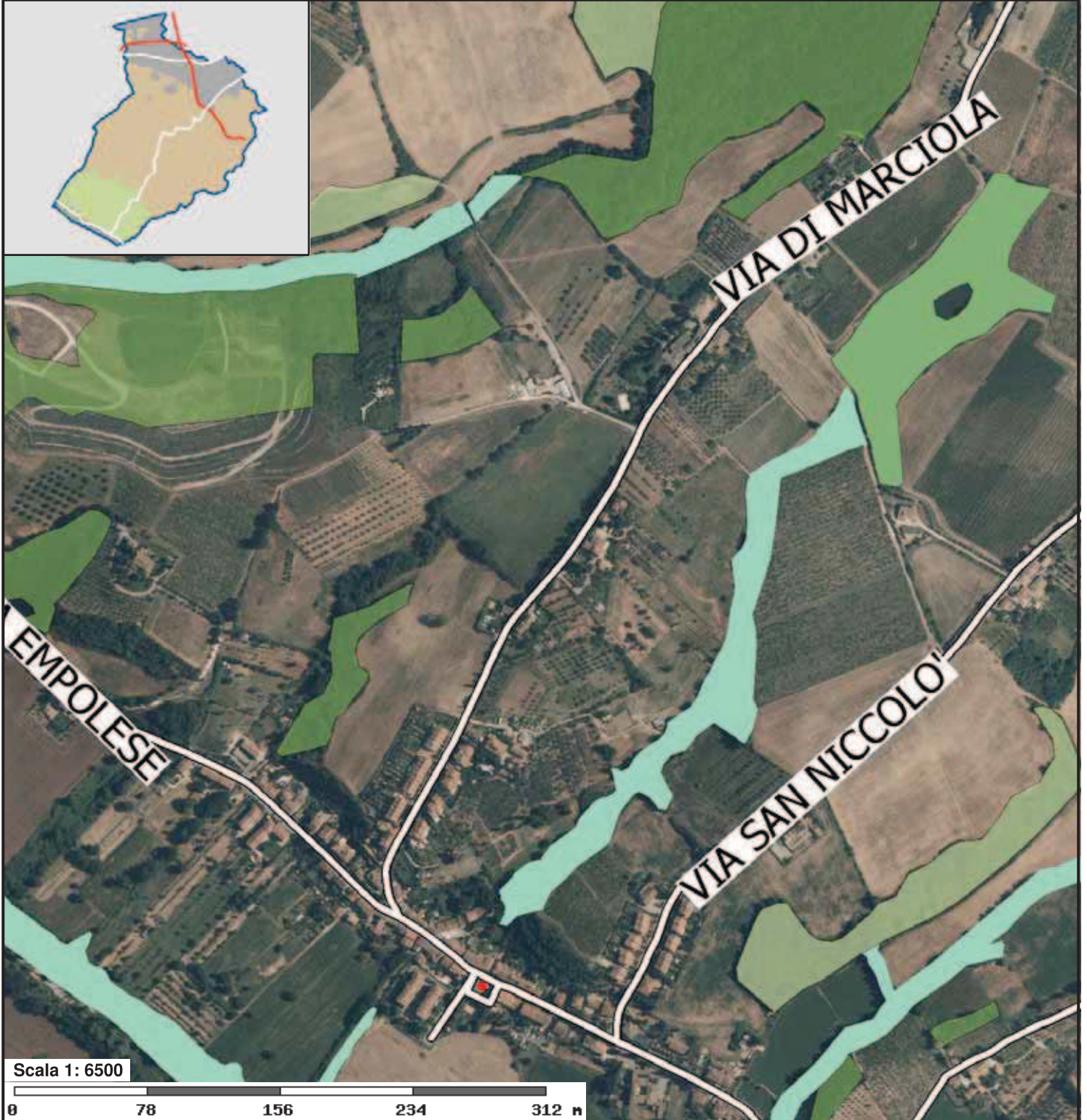
 senso unico

 senso unico

Cartografia

Ortofoto

Comune di Scandicci - Consultazione cartografica



Scala 1: 6500

0 78 156 234 312 m

Livello B02

Aree boscate


 Boschi densi

 Boschi radi e cespugliati

 Aree fragili

 Incendi

Aree interessate dalle previsioni del Piano Comunale di Protezione Civile

 Aree elicotteri

 Aree di ammassamento

 Aree di ricovero

 Aree di attesa

 Degrado agricolo