

COMUNE DI SCANDICCI
AREA DI RIQUALIFICAZIONE RQ08c
Integrazione residenziale
Via del Pellicino – Badia a Settimo

PROPRIETA' :
 DELEGA PER FIRMA DIGITALE
 PELLICINO S.R.L.

PROGETTO: Studio Tecnico Associato Turchi

Dott. Arch. Mauro Turchi

Dott. Arch. Lisa Turchi

*Documento informatico firmato digitalmente
 ai sensi e per gli effetti del DPR 28/12/2000
 n.445 e Dlgs 7/03/2005 n.82 e norme collegate*

ANALISI GEOLOGICA: Dott. Giuseppe Capparelli
 ANALISI IDROLOGICA–IDRAULICA: Dott. Ing. Luca Rosadini

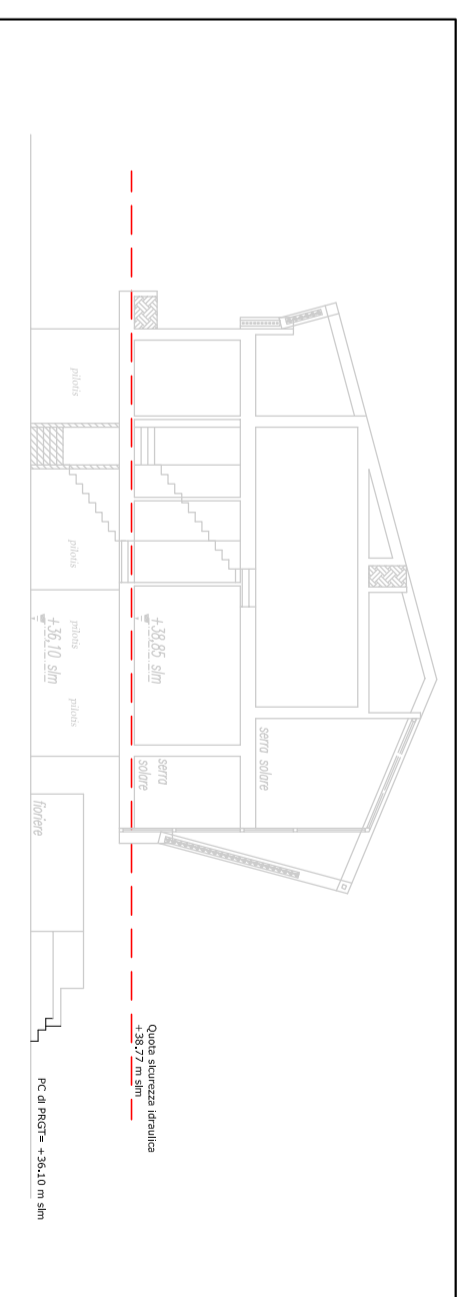
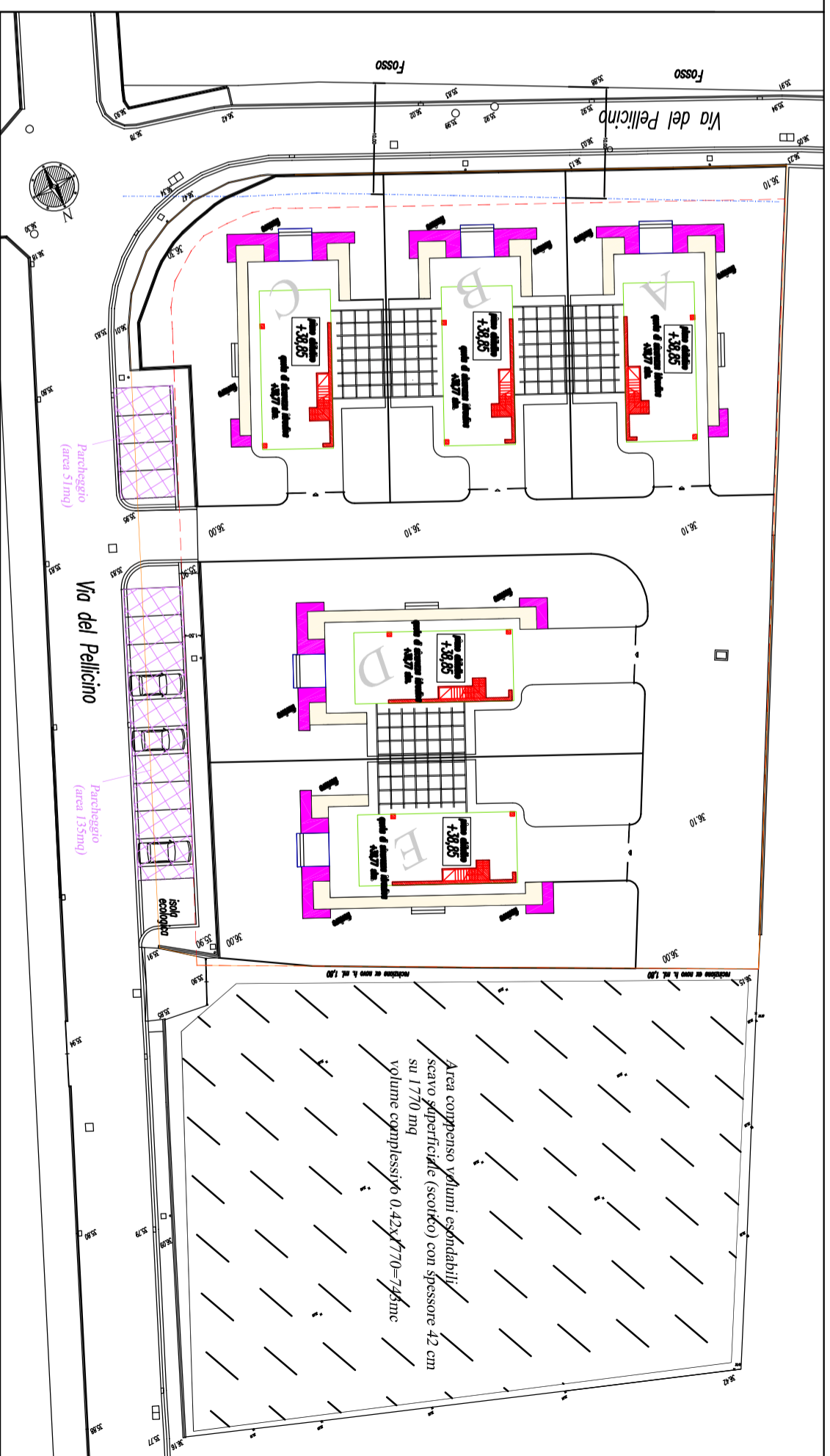
TAVOLA
 13

SCALA 1:500
 SCALA 1:200



INTERVENTI DI MITIGAZIONE
 E SUPERAMENTO RISCHIO IDRAULICO

NOVEMBRE 2017



LEGENDA

	SUPERFICIE FONDARIA RQ08C		10m fascia di rispetto fosso dogazione R.D. 523/1904
	PERIMETRO INTERVENTO		SIEPE CON RETE A MAGLIA SCIOLTA
	AREE OPACHE EDIFICI (SCALE E PILASTRI)		AREE OPACHE - FIORERE ALTE
	AREE OPACHE - FIORERE BASSE		PERGOLATI IN LEGNO
	PARCHEGGI A RASO		COMPENSO VOLUMI ESONDABILI
	PERIMETRO SOLAI PIANO PRIMO		
	QUOTA DI PROGETTO 36.00		