

Applicazione delle direttive del PIT / PPR
Elementi della percezione: identificazione delle componenti e dei riferimenti valoriali delle visuali connotate da elevato valore estetico-percettivo

Tav. Pae 06



1:10.000

Luglio 2018	
Progettista e responsabile unico del procedimento Lorenzo Paoletti	Aspetti grafici Alberto Torneri
Coordinatore della progettazione Cristina Fabiani	Aspetti tecnici West Systems S.r.l. - Divisione PPR
Ufficio di Piano Cristina Fabiani - Urbanista Cristina Fabiani - Urbanista Fabrizio Paoletti - Urbanista Alessandra Chiodini - Urbanista Chiara Narducci - Urbanista	Aspetti paesaggistici Michela De Silva
Subordinati tecnici Luca Corbelli - Urbanista Sara Corbelli - Urbanista Sara Corbelli - Urbanista Fabrizio Paoletti - Urbanista Luca Corbelli - Urbanista	Aspetti socio-economici Laboratorio di economia dell'urbanistica dell'Università di Firenze
Collaboratori incaricati Paola Calchi Novati - Urbanista Paolo Calchi Novati - Urbanista	Aspetti storici Stefano Paoletti Luca Corbelli - Assegnatario dell'urbanistica Andrea Giorgi Piero Corbelli - Assegnatario dell'urbanistica Claudia Saverio Piero Corbelli - Assegnatario dell'urbanistica Matteo Gucci

PS

Emergenze valoriali ed altri elementi di interesse paesaggistico per visuali connotate da elevato valore estetico-percettivo (dai tracciati panoramici e/o dai punti di vista qualificati)

Bersagli e fulcri visivi

- nuclei storici collinari
- emergenze storico-architettoniche di valore iconografico
- fulcri visivi di rilevanza locale con indicazioni focali

Componenti della struttura antropica del paesaggio connotate da elevato valore estetico-percettivo

- edifici o complessi edilizi di valore storico-architettonico notificati
- edifici o complessi edilizi di rilevante o alto valore storico-architettonico
- classe 1: edifici o complessi edilizi di rilevante valore storico-architettonico
- classe 2: edifici o complessi edilizi di alto valore storico-architettonico
- edifici o complessi edilizi di valore storico-architettonico
- classe 3: edifici o complessi edilizi di valore storico-architettonico
- classe 4: edifici o complessi edilizi di interesse storico-testimoniale in rapporto agli assetti territoriali di origine rurale
- manufatti antichi di ingegneria idraulica
- complessi monumentali di valore storico-paesaggistico
- pertinenze paesaggistiche
- formazioni arboree decorative
- parchi e giardini storici

Componenti della struttura ecosistemica/ambientale del paesaggio connotate da elevato valore estetico-percettivo

- aree boschive storiche e di rilevanza identitaria
- aree boschive figurative con prevalenza di specie quercine, sempreverdi, caducifoglie o specie igrofile
- vegetazioni ripariali
- paesaggi storici rurali
- aree agricole collinari che contribuiscono alla qualità percettiva dei paesaggi rurali
- aree boschive collinari che contribuiscono alla qualità percettiva dei paesaggi forestali
- filari alberati
- siepi
- alberi camporili
- reticolo idrografico

Ambiti ad alta intervisibilità teorica nelle aree collinari e extraurbane di pianura

- aree ad alta intervisibilità teorica

Visuali connotate da elevato valore estetico-percettivo

Punti di osservazioni del paesaggio

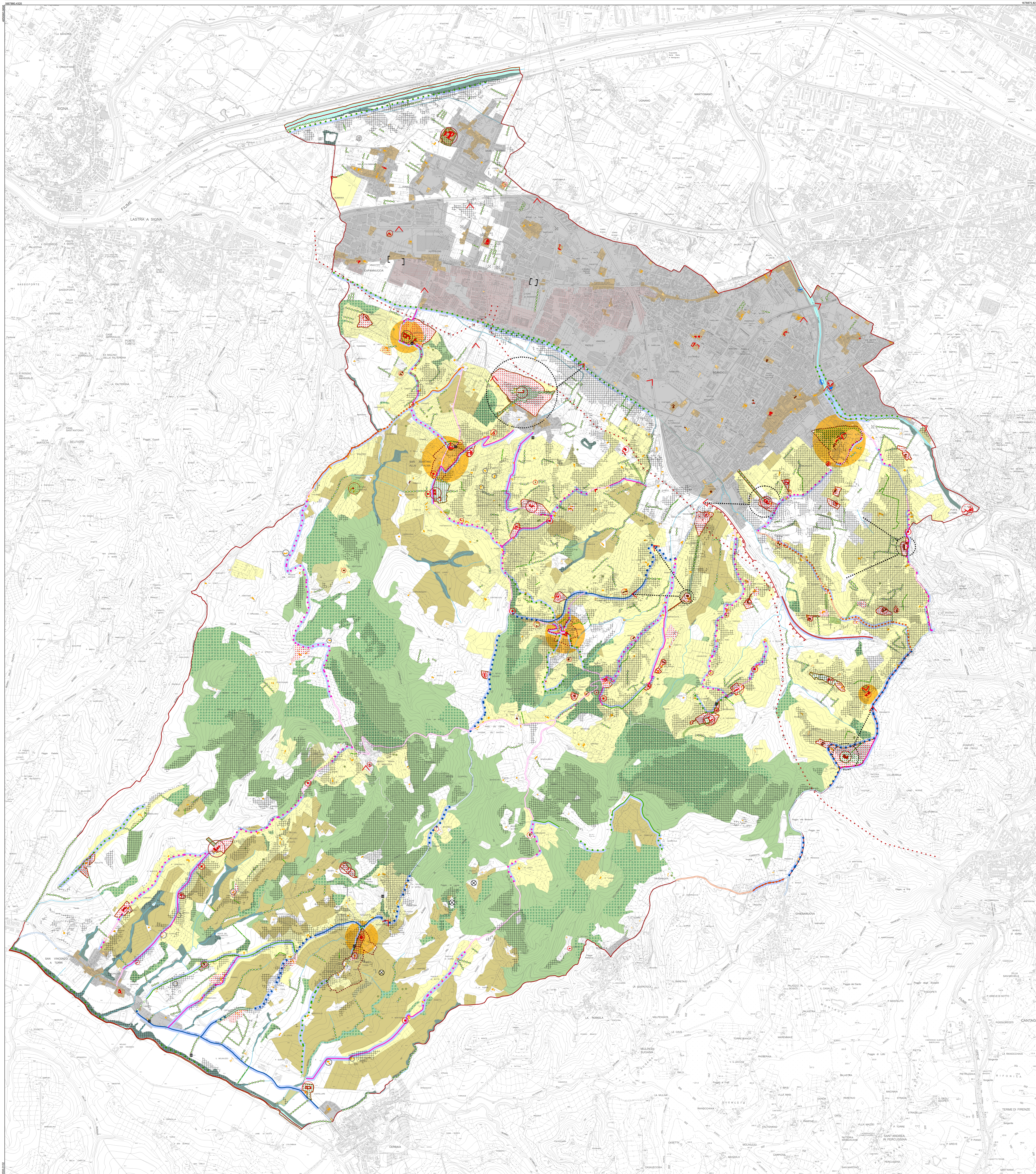
- visuali dai tracciati panoramici
- principali punti di vista di interesse panoramico accessibili al pubblico
- punti panoramici
- con visivi verso visuali qualificate
- varchi visuali

Tracciati panoramici

- percorso autostradale panoramico**
 - panoramici' a tratto continuo
- percorsi carrabili principali di collegamento**
 - panoramici' a tratto discontinuo
 - panoramici' a tratto continuo
 - panoramici' limitata o inesistente
- percorsi carrabili secondari di collegamento**
 - panoramici' a tratto discontinuo
 - panoramici' a tratto continuo
 - panoramici' limitata o inesistente
- percorsi carrabili di distribuzione locale**
 - panoramici' a tratto discontinuo
 - panoramici' a tratto continuo
 - panoramici' limitata o inesistente
- percorsi a fruizione lenta**
 - panoramici' a tratto discontinuo
 - panoramici' a tratto continuo
 - panoramici' limitata o inesistente

Elementi di criticità e disturbo percettivo del paesaggio

- aree gravemente compromesse o degradate in ambito del DM1969
- tralicci delle linee di elettrodotto
- cabine elettriche
- impianti fotovoltaici a terra
- aree deposito a cielo aperto
- linee di elettrodotto
- barriere fonoassorbenti A1
- perimetro del territorio urbanizzato
- nuclei storici della pianura e aggregati lineari lungostrada di impianto storico e tessuti storici
- principali corsi d'acqua
- confine amministrativo



Beni Paesaggistici Soggetti A Tutela

ZONA ADIACENTE LA CERTOSA DEL GALLUZZO
D.M. 15 ottobre 1955
territorio urbanizzato

Beni Paesaggistici Soggetti A Tutela

ZONA COLLINARE E PARTE DELLA PIANURA
D.M. 20 gennaio 1965
territorio urbanizzato

Beni Paesaggistici Soggetti A Tutela

ZONA AI LATI DELL'AUTOSTRADA DEL SOLE
D.M. 23 giugno 1967
territorio urbanizzato

Beni Paesaggistici Soggetti A Tutela

AREA PANORAMICA
D.M. 22 aprile 1969
territorio urbanizzato

AREE SOGGETTE A TUTELA PAESAGGISTICA PER LEGGE

- territori coperti da foreste e da boschi (art.142 c.1, lett. G, del Codice)
- fiumi, torrenti e corsi d'acqua (art.142 c.1, lett. C, del Codice)
- zone di interesse archeologico (Art.142 c.1, lett. M, del Codice)

BASE CARTOGRAFICA COMUNALE MULTISCALE (D.M.106) - formato shape - con gli aggiornamenti spezzati