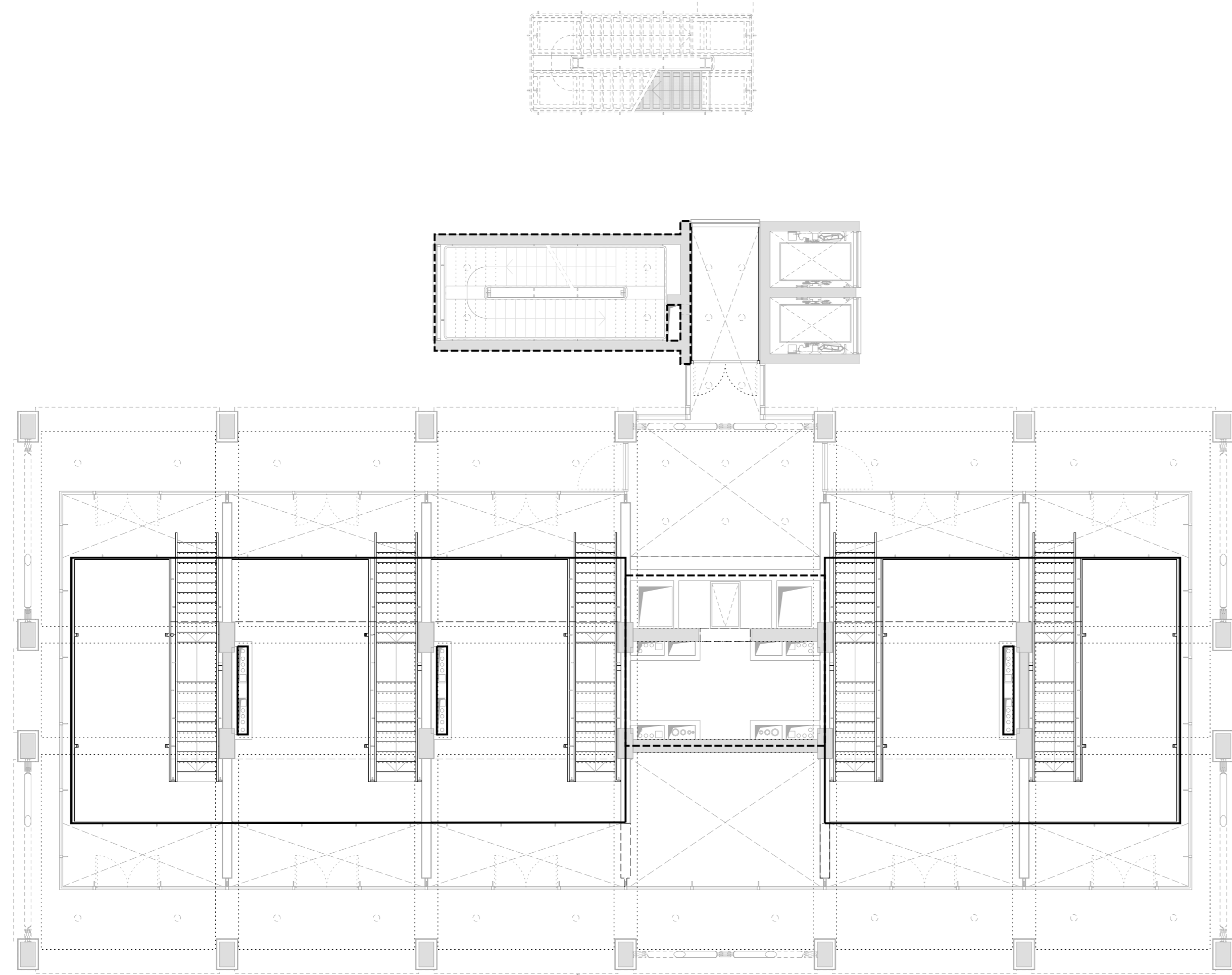


DIREZIONALE - Piano Terra

(Ingresso + Vano scale): sup totale: 112 mq
 -
 2 loc tecnici: 22 mq
 =
 90 mq

COMMERCIALE - Piano Terra

sup totale: 363.15 mq
 -
 8 cavedi: 3.71 mq
 =
 359.44 mq

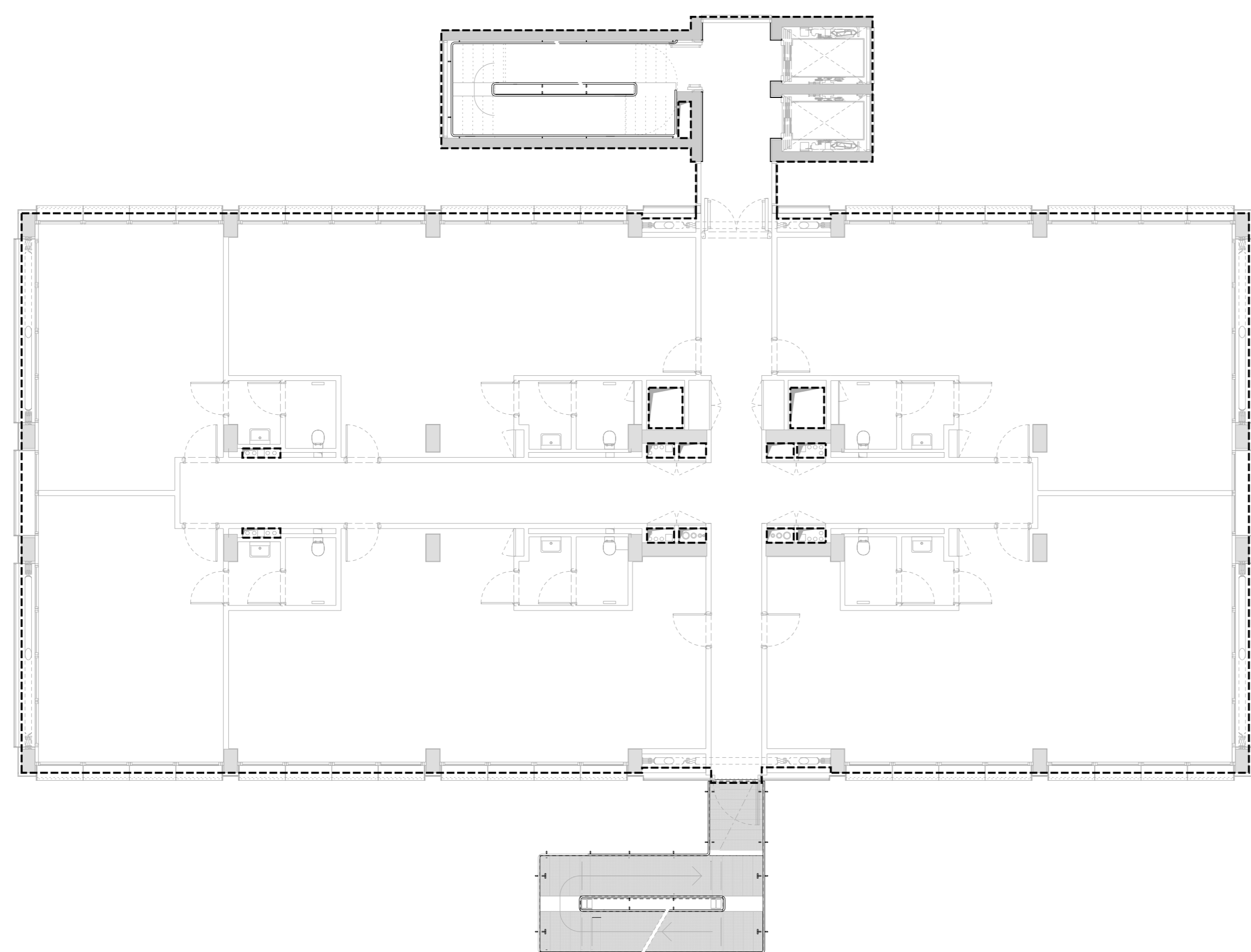


DIREZIONALE - Piano Mezzanino

sup totale: 26.49 mq + 30.74 mq
 =
 57.23 mq
 -
 loc tecnico 30.74 mq
 =
 26.49 mq

COMMERCIALE - Piano Mezzanino

sup totale: 133.39 mq + 85.60 mq
 =
 218.99 mq
 -
 cavedi: 2.46 mq
 =
 216.53 mq



DIREZIONALE - Piano Tipico (6 piani)

sup totale: 653.70 mq
 -
 cavedi: 6.14 mq
 =
 647.56 mq
 X 6 piani
 =
 3885.36 mq

* Scala esterna : 164.52 mq
 21.48 x 6 = 128.88
 17.88 x 2 = 35.76

SUL Direzionale totale:
 uffici: 90 + 26.49 + 3885.36 = 4001.85 mq

SUL Commerciale totale:
 Commerciale: 359.44 + 216.53 mq = 575.97 mq

· Gli elaborati grafici del progetto architettonico devono essere letti congiuntamente agli elaborati grafici ed alle relazioni specialistiche (strutture, impianti meccanici, impianti elettrici, sistemi di drenaggio, acustica).

· Gli elaborati grafici del progetto architettonico devono essere letti congiuntamente ai particolari costruttivi, agli abachi ed alle specifiche tecniche dei componenti.

· Nel caso in cui si dovessero riscontrare incongruenze e/o contraddizioni tra gli elaborati del progetto architettonico e gli elaborati specialistici, queste dovranno essere segnalate ai progettisti e coordinate prima di procedere alla messa in opera.

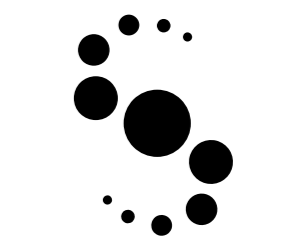
Data	Revisione	Descrizione
31.07.2009	-	Progetto Esecutivo
22.09.2009	A	Progetto Esecutivo (RC)
10.12.2009	B	Progetto Esecutivo (RV)

Non scalare direttamente dal disegno. L'autore di questa rappresentazione non si assume alcuna responsabilità per ogni dimensione ottenuta direttamente dal disegno. Si non viene data la misura, si' compito del ricevente di accertare dall'autore o direttamente in cantiere. Tutte le misure e posizioni degli elementi strutturali e degli impianti devono essere verificati sui disegni specifici.

Il Copyright di questo disegno appartiene a Rogers Stirk Harbour + Partners. Il materiale di questo disegno non può essere riprodotto per sviluppare il progetto o per la realizzazione delle opere, a meno che Rogers Stirk Harbour + Partners lo conceda con autorizzazione scritta.

COMUNE DI SCANDICCI

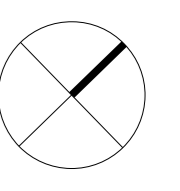
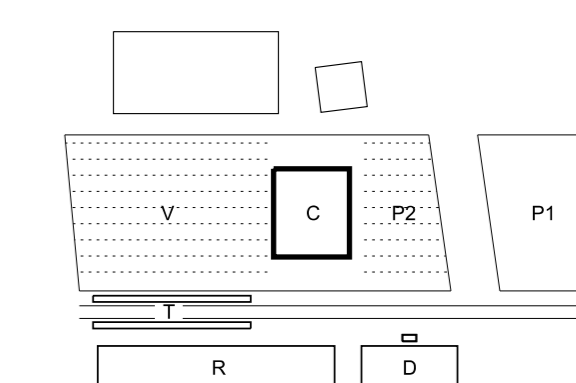
SCANDICCI CENTRO Srl



Scandicci Centro

Project Financing "Nuovo Centro Civico e Stazione Tramvia Veloce Firenze S.M.N.- Scandicci

PROGETTO ESECUTIVO



© copyright Rogers Stirk Harbour + Partners, tutti i diritti riservati 2009

PROGETTO ARCHITETTONICO		Edificio Direzionale	
Progettista Rogers Stirk Harbour + Partners		SUL DIREZIONALE	
Thames Wharf Rearville Road London W8 9HA Il rappresentante Arch. Ernesto Bertolini		Scala @ A0 -	Numero disegno 3485-ESE-D-SUL
Data 31.07.2009	Data Revisione 10.12.2009	Revisione B	