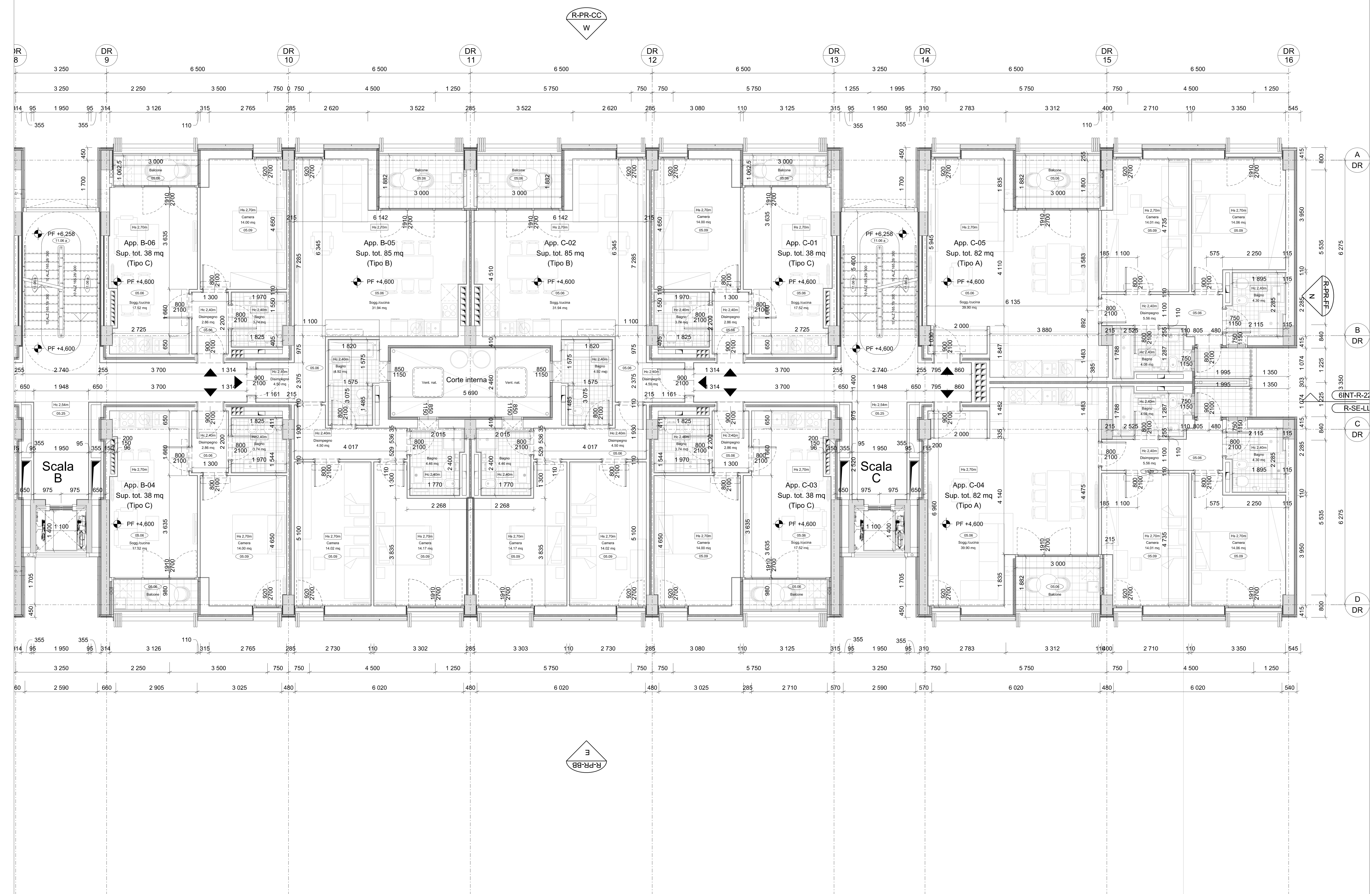


(II)



- Legenda:**
- Hs 2.40m Altezza controsoffitto
 - Hs 2.70m Altezza soffitto
 - 05.08 Codice EPU finitura pavimento
 - * Codice finitura a cura del gestore

· Gli elaborati grafici del progetto architettonico devono essere letti congiuntamente agli elaborati grafici ed alle relazioni specialistiche (strutture, impianti meccanici, impianti elettrici, sistemi di drenaggio, acustica).

· Gli elaborati grafici del progetto architettonico devono essere letti congiuntamente ai particolari costruttivi, agli abachi ed alle specifiche tecniche dei componenti.

· Nel caso in cui si dovessero riscontrare incongruenze e/o contraddizioni tra gli elaborati del progetto architettonico e gli elaborati specialistici, queste dovranno essere segnalate ai progettisti e coordinate prima di procedere alla messa in opera.

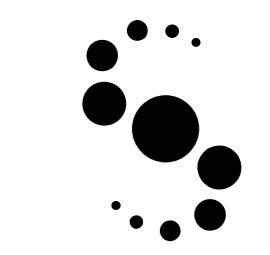
Data	Revisione	Descrizione
31.07.2009	-	Progetto Esecutivo
22.09.2009	A	Progetto Esecutivo (RC)
10.12.2009	B	Progetto Esecutivo (RV)

Non scalare direttamente dal disegno. L'autore di questa rappresentazione non si assume alcuna responsabilità per ogni dimensione ottenuta direttamente dal disegno. Se non viene data la misura, è compito del ricevente di accertarsi dell'autore o direttamente in cantiere. Tutte le misure e posizioni degli elementi strutturali e degli impianti devono essere verificate sui disegni specifici.

Il Copyright di questo disegno appartiene a Rogers Stirk Harbour + Partners. Il materiale di questo disegno non può essere riprodotto per sviluppare il progetto o per la realizzazione delle opere, a meno che Rogers Stirk Harbour + Partners lo conceda con autorizzazione scritta.

COMUNE DI SCANDICCI

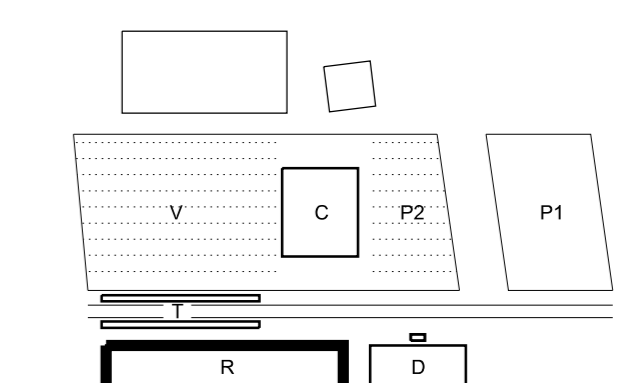
SCANDICCI CENTRO Srl



Scandicci Centro

Project Financing "Nuovo Centro Civico e Stazione Tramvia Veloce Firenze S.M.N.- Scandicci

PROGETTO ESECUTIVO



PROGETTO ARCHITETTONICO Progettista Rogers Stirk Harbour + Partners Thames Wharf Ramville Road London W8 5HA Il rappresentante Arch. Ernesto Bertolini		Edificio Residenziale Pianta Piano Primo - Tipico (II) Scala @ AG 1:50 Data 31.07.2009		Titolo Edificio Residenziale Pianta Piano Primo - Tipico (II) Numero disegno 3485-ESE-6INT-R-206_TY_2 Data Revisione 10.12.2009 Revisione B	
--	--	---	--	---	--

© copyright Rogers Stirk Harbour + Partners, tutti i diritti riservati 2009