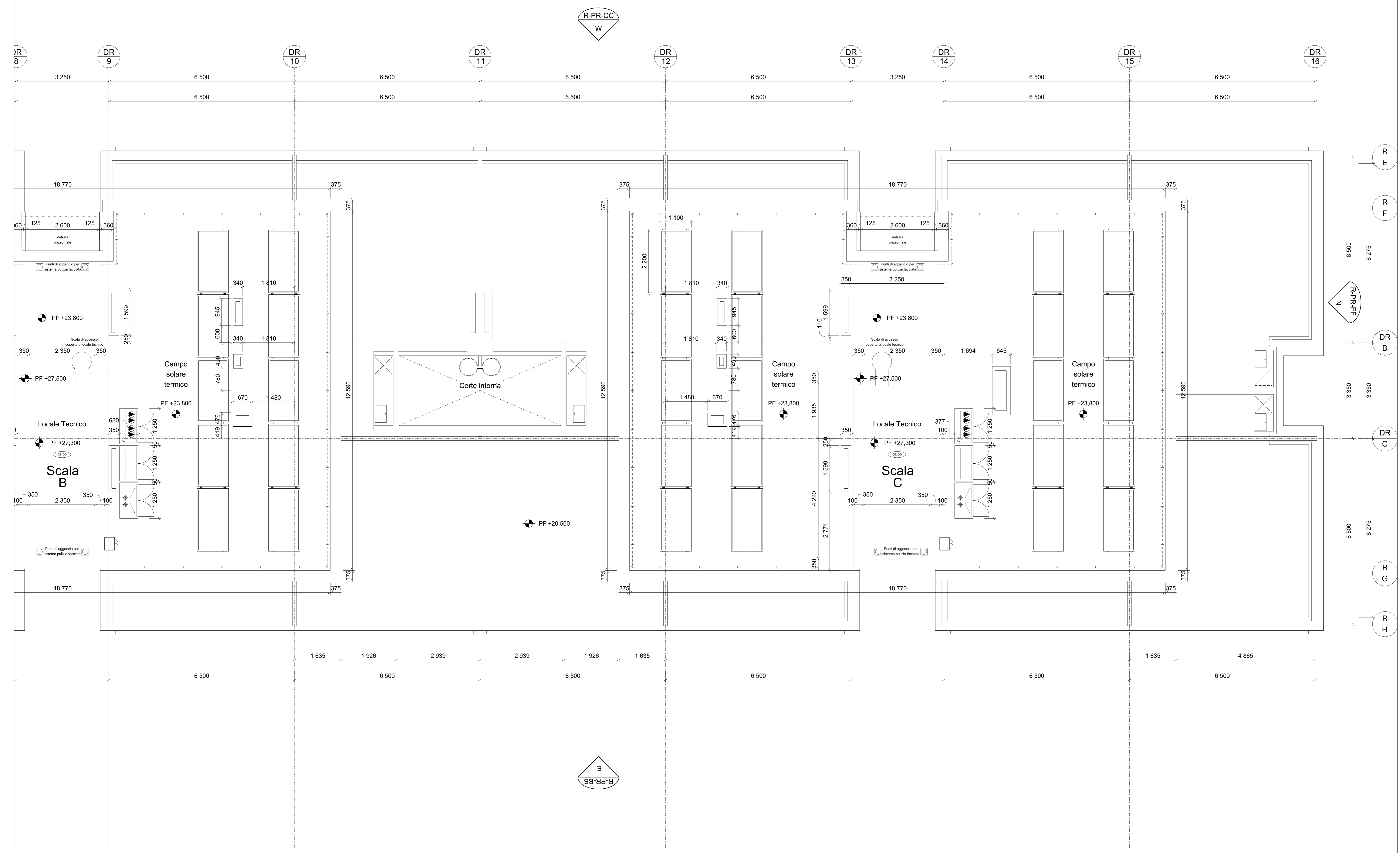


(II)



- Legenda:**
- Hs 2.40m Altezza controsoffitto
  - Hs 2.70m Altezza soffitto
  - 05.08 Codice EPU finitura pavimento
  - \* Codice finitura a cura del gestore

- Gli elaborati grafici del progetto architettonico devono essere letti congiuntamente agli elaborati grafici ed alle relazioni specialistiche (strutture, impianti meccanici, impianti elettrici, sistemi di drenaggio, acustica).

- Gli elaborati grafici del progetto architettonico devono essere letti congiuntamente ai particolari costruttivi, agli abachi ed alle specifiche tecniche dei componenti.

- Nel caso in cui si dovessero riscontrare incongruenze e/o contraddizioni tra gli elaborati del progetto architettonico e gli elaborati specialistici, queste dovranno essere segnalate ai progettisti e coordinate prima di procedere alla messa in opera.

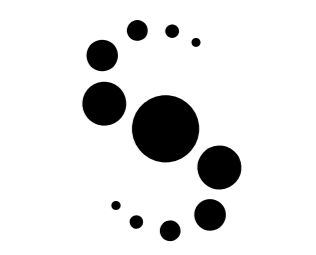
Data	Revisione	Descrizione
31.07.2009	-	Progetto Esecutivo
22.09.2009	A	Progetto Esecutivo (RC)
10.12.2009	B	Progetto Esecutivo (RV)

Non scalare direttamente dal disegno. L'autore di questa rappresentazione non si assume alcuna responsabilità per ogni dimensione ottenuta direttamente dal disegno. Si non viene data la misura, è compito del ricevente di accertarsi dell'autore o direttamente in cantiere. Tutte le misure e posizioni degli elementi strutturali e degli impianti devono essere verificati sui disegni specifici.

Il Copyright di questo disegno appartiene a Rogers Stirk Harbour + Partners. Il materiale di questo disegno non può essere riprodotto per sviluppare il progetto o per la realizzazione delle opere, a meno che Rogers Stirk Harbour + Partners lo conceda con autorizzazione scritta.

## COMUNE DI SCANDICCI

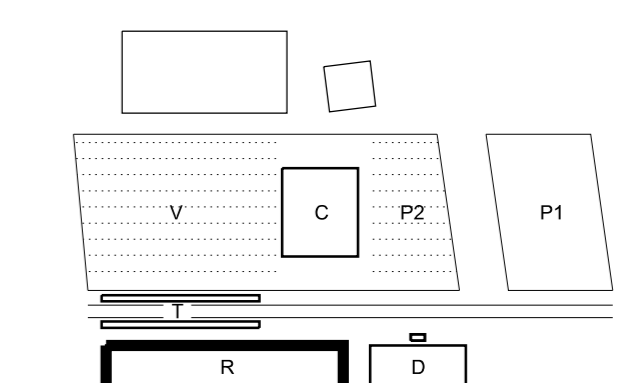
SCANDICCI CENTRO Srl



Scandicci Centro

Project Financing "Nuovo Centro Civico e Stazione Tramvia Veloce Firenze S.M.N.- Scandicci

### PROGETTO ESECUTIVO



© copyright Rogers Stirk Harbour + Partners, tutti i diritti riservati 2009

<b>PROGETTO ARCHITETTONICO</b> Progettista <b>Rogers Stirk Harbour + Partners</b> Thames Wharf Rarville Road London W8 5HA Tel: 020 7385 1235 Fax: 020 7385 8400 email: j.s@rsh.com www.rsh.com Il rappresentante Arch. Ernesto Barolivi		<b>Edificio Residenziale</b> <b>Pianta Piano Copertura (II)</b> Scala @ AG <b>1:50</b> Numero disegno <b>3485-ESE-01R-R-212_CO_2</b> Data 31.07.2009 Data Revisione 10.12.2009 Revisione <b>B</b>	
---	--	--	--