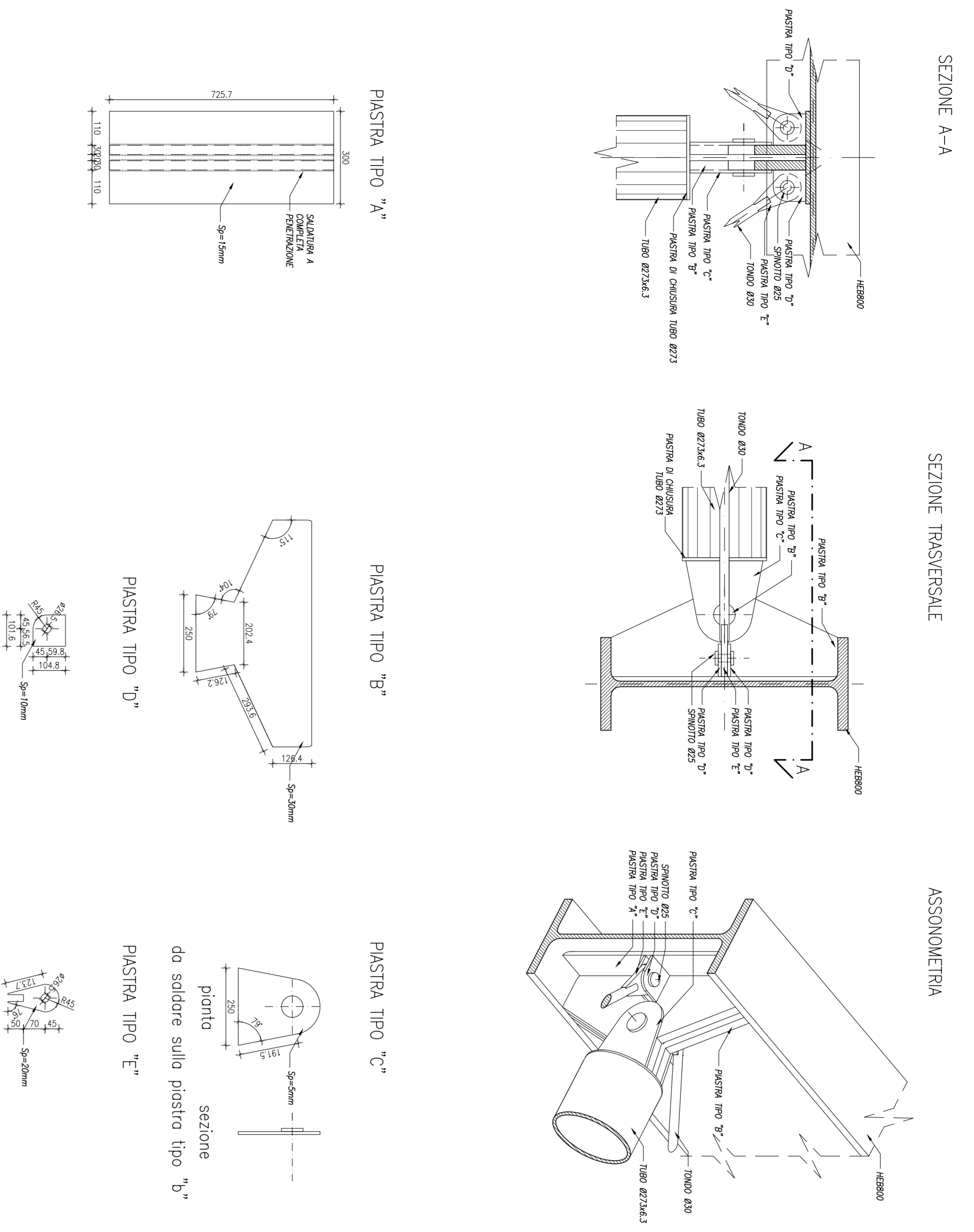
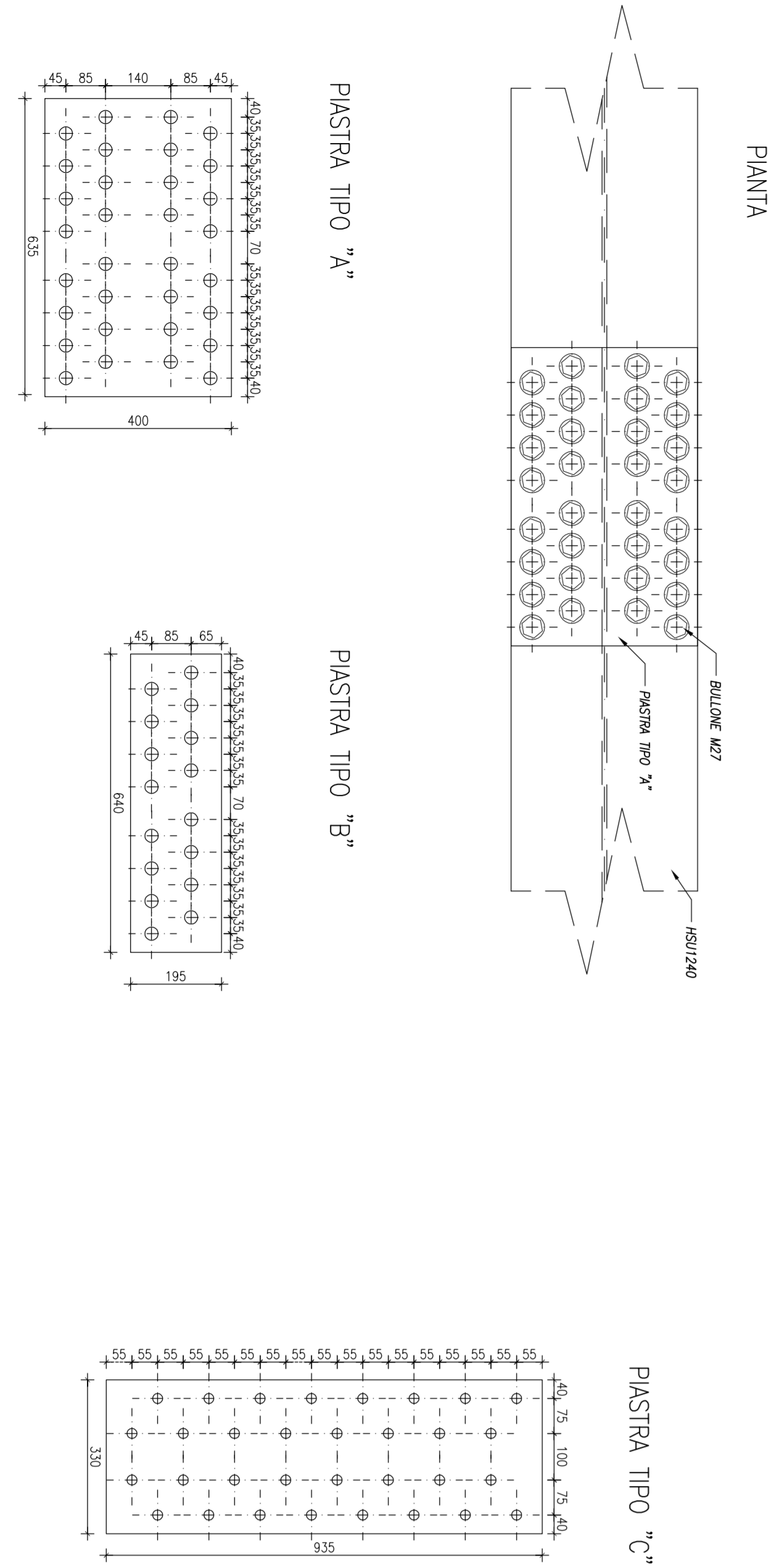
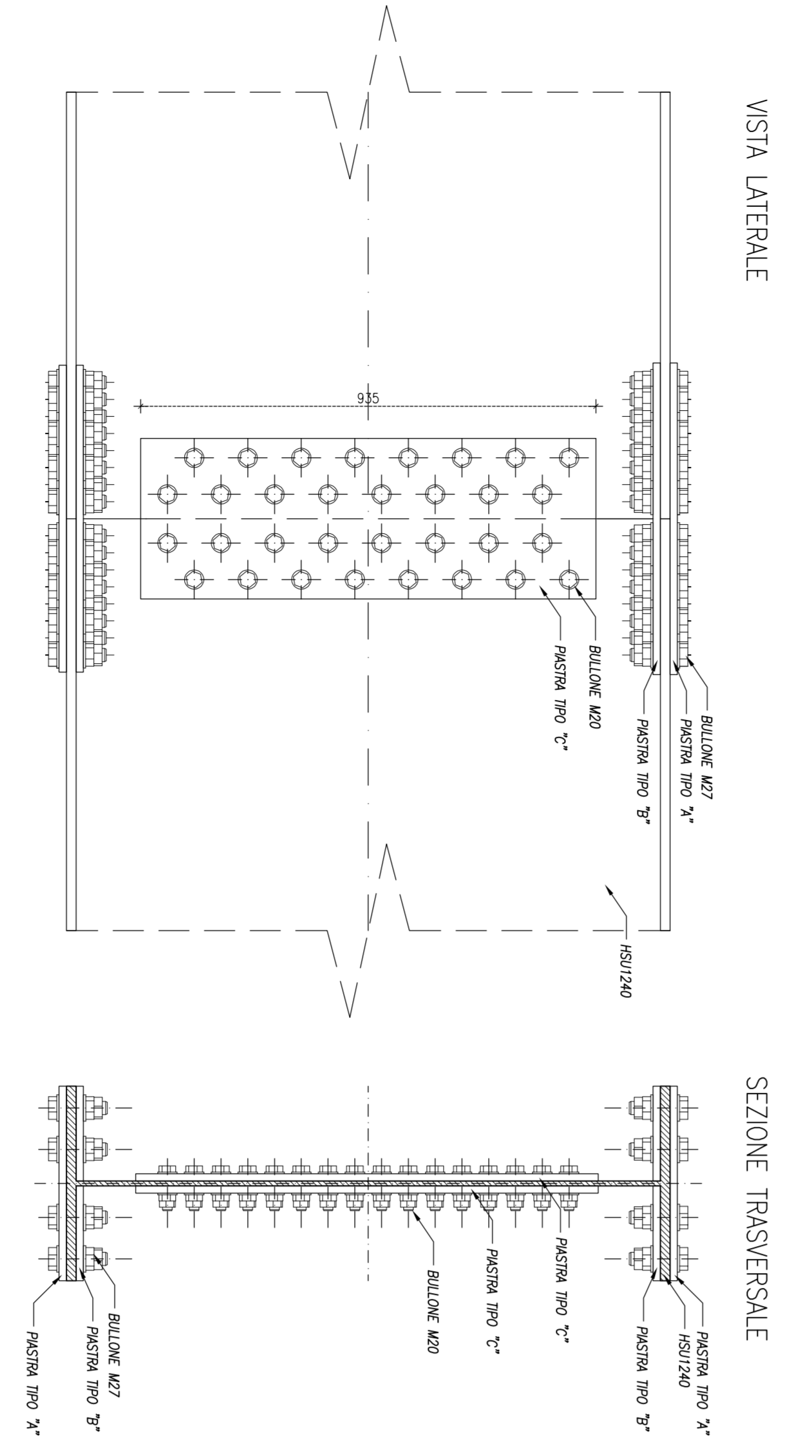


PART. 1
DETTAGLIO UNIONE TUBOLARE Ø 273x6,3 ALLA TRAVE HEB800
 Scala 1:10

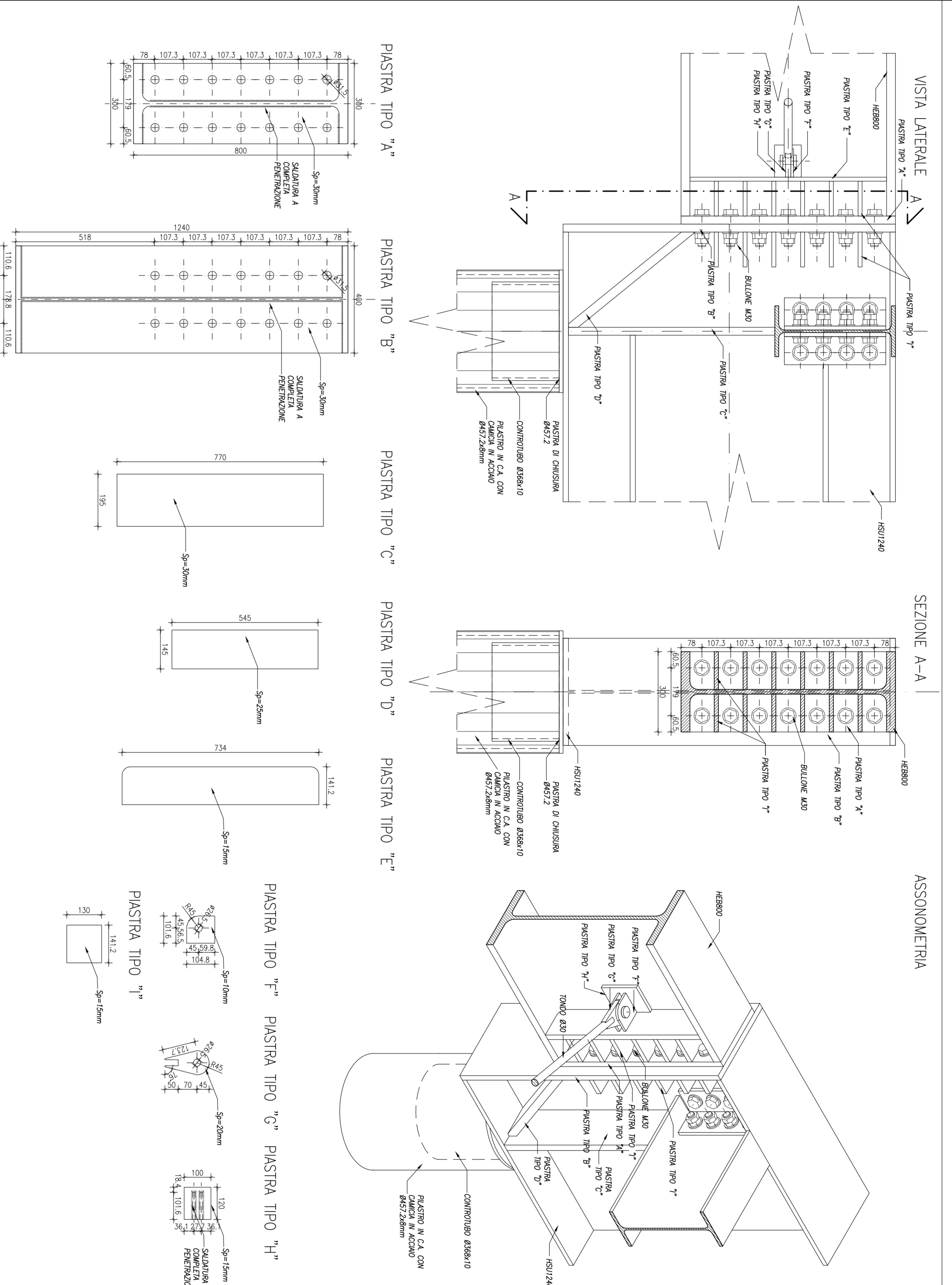


NOTA: LE SALDATURE SARANNO REALIZZATE TUTTE A COMPLETO RIPRISTINO

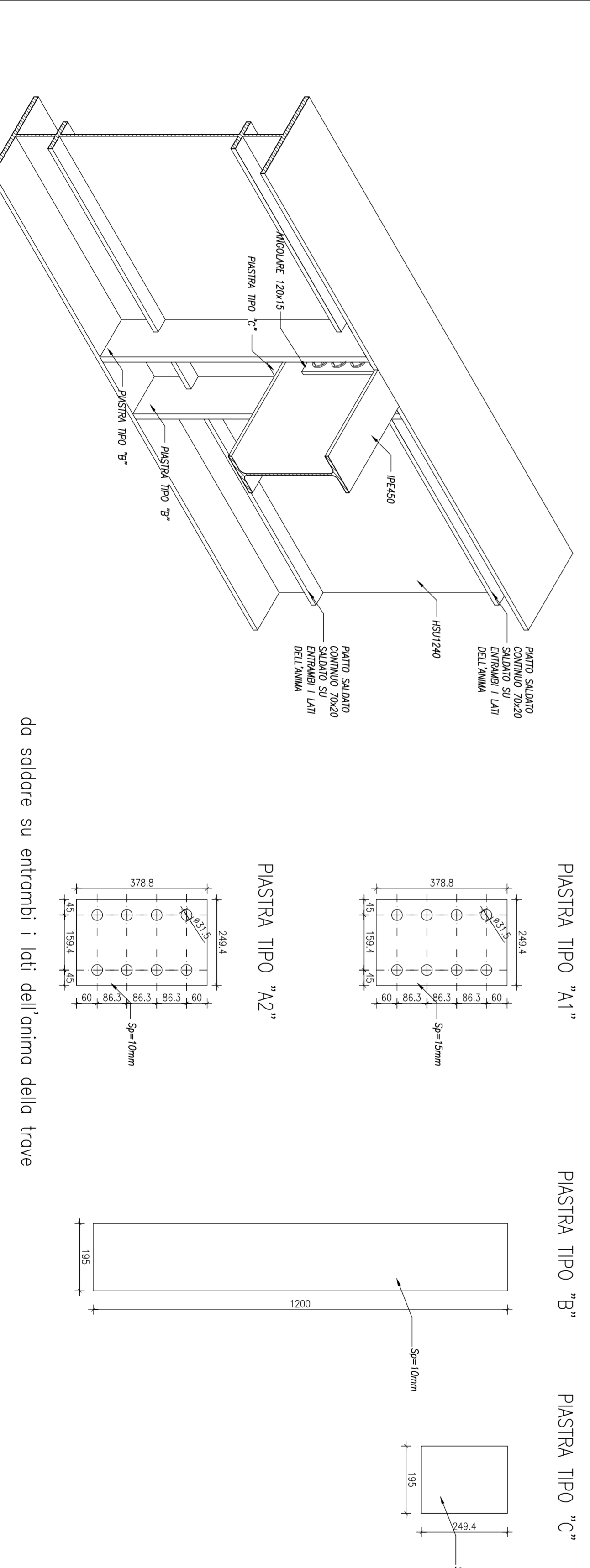
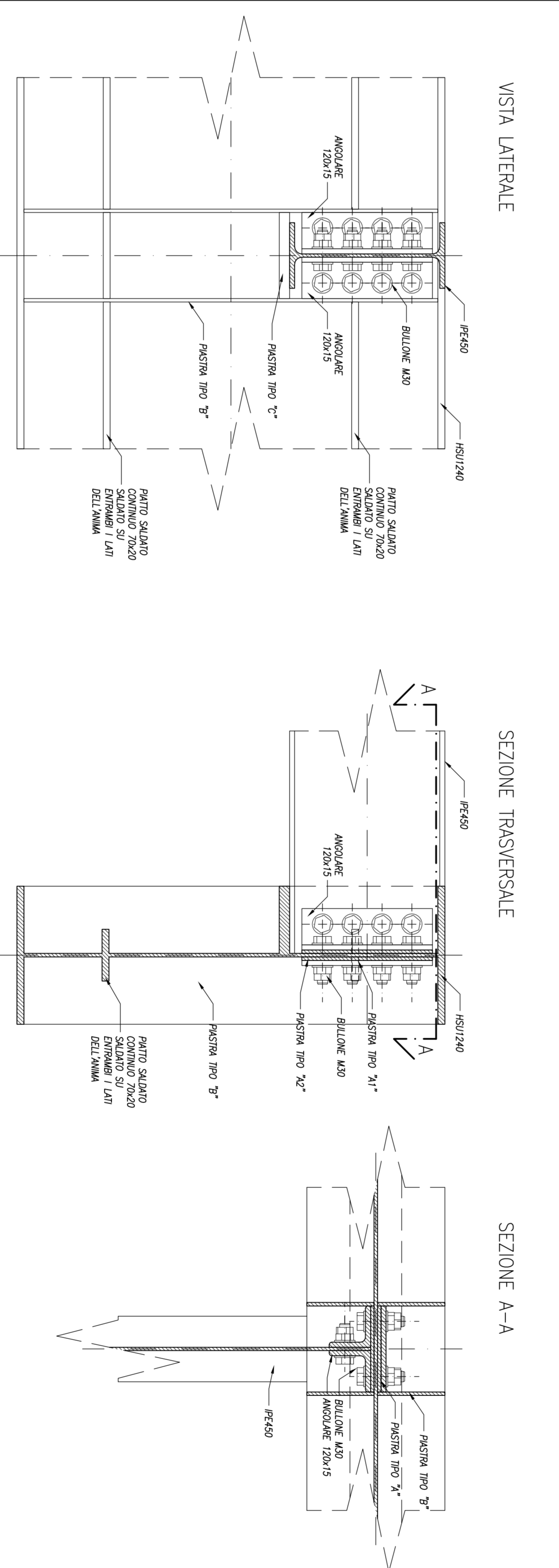
PART. 3
DETTAGLIO UNIONE CON GIUNTO E COPRIGIUNTO TRA LE TRAVI HSU1240
 Scala 1:10



PART. 2
DETTAGLIO UNIONE A FLANGIA TRA LA TRAVE HEB800-HSU1240
 Scala 1:10



PART. 4
DETTAGLIO UNIONE CON GIUNTO A SQUADRETTA TRA IPE450 E HSU1240
 Scala 1:10



da saldare su entrambi i lati dell'anno delle trave

ELENCO MATERIALI

ACCIAIO	ACCIAIO PER GIUNTO ASSIEME IN SAREE DI RETI
Q235	Q235
Q355	Q355
Q450	Q450
Q550	Q550
Q690	Q690
Q700	Q700
Q785	Q785
Q890	Q890
Q960	Q960
Q1000	Q1000
Q1050	Q1050
Q1100	Q1100
Q1150	Q1150
Q1200	Q1200
Q1250	Q1250
Q1300	Q1300
Q1350	Q1350
Q1400	Q1400
Q1450	Q1450
Q1500	Q1500
Q1550	Q1550
Q1600	Q1600
Q1650	Q1650
Q1700	Q1700
Q1750	Q1750
Q1800	Q1800
Q1850	Q1850
Q1900	Q1900
Q1950	Q1950
Q2000	Q2000
Q2050	Q2050
Q2100	Q2100
Q2150	Q2150
Q2200	Q2200
Q2250	Q2250
Q2300	Q2300
Q2350	Q2350
Q2400	Q2400
Q2450	Q2450
Q2500	Q2500
Q2550	Q2550
Q2600	Q2600
Q2650	Q2650
Q2700	Q2700
Q2750	Q2750
Q2800	Q2800
Q2850	Q2850
Q2900	Q2900
Q2950	Q2950
Q3000	Q3000
Q3050	Q3050
Q3100	Q3100
Q3150	Q3150
Q3200	Q3200
Q3250	Q3250
Q3300	Q3300
Q3350	Q3350
Q3400	Q3400
Q3450	Q3450
Q3500	Q3500
Q3550	Q3550
Q3600	Q3600
Q3650	Q3650
Q3700	Q3700
Q3750	Q3750
Q3800	Q3800
Q3850	Q3850
Q3900	Q3900
Q3950	Q3950
Q4000	Q4000
Q4050	Q4050
Q4100	Q4100
Q4150	Q4150
Q4200	Q4200
Q4250	Q4250
Q4300	Q4300
Q4350	Q4350
Q4400	Q4400
Q4450	Q4450
Q4500	Q4500
Q4550	Q4550
Q4600	Q4600
Q4650	Q4650
Q4700	Q4700
Q4750	Q4750
Q4800	Q4800
Q4850	Q4850
Q4900	Q4900
Q4950	Q4950
Q5000	Q5000
Q5050	Q5050
Q5100	Q5100
Q5150	Q5150
Q5200	Q5200
Q5250	Q5250
Q5300	Q5300
Q5350	Q5350
Q5400	Q5400
Q5450	Q5450
Q5500	Q5500
Q5550	Q5550
Q5600	Q5600
Q5650	Q5650
Q5700	Q5700
Q5750	Q5750
Q5800	Q5800
Q5850	Q5850
Q5900	Q5900
Q5950	Q5950
Q6000	Q6000
Q6050	Q6050
Q6100	Q6100
Q6150	Q6150
Q6200	Q6200
Q6250	Q6250
Q6300	Q6300
Q6350	Q6350
Q6400	Q6400
Q6450	Q6450
Q6500	Q6500
Q6550	Q6550
Q6600	Q6600
Q6650	Q6650
Q6700	Q6700
Q6750	Q6750
Q6800	Q6800
Q6850	Q6850
Q6900	Q6900
Q6950	Q6950
Q7000	Q7000
Q7050	Q7050
Q7100	Q7100
Q7150	Q7150
Q7200	Q7200
Q7250	Q7250
Q7300	Q7300
Q7350	Q7350
Q7400	Q7400
Q7450	Q7450
Q7500	Q7500
Q7550	Q7550
Q7600	Q7600
Q7650	Q7650
Q7700	Q7700
Q7750	Q7750
Q7800	Q7800
Q7850	Q7850
Q7900	Q7900
Q7950	Q7950
Q8000	Q8000
Q8050	Q8050
Q8100	Q8100
Q8150	Q8150
Q8200	Q8200
Q8250	Q8250
Q8300	Q8300
Q8350	Q8350
Q8400	Q8400
Q8450	Q8450
Q8500	Q8500
Q8550	Q8550
Q8600	Q8600
Q8650	Q8650
Q8700	Q8700
Q8750	Q8750
Q8800	Q8800
Q8850	Q8850
Q8900	Q8900
Q8950	Q8950
Q9000	Q9000
Q9050	Q9050
Q9100	Q9100
Q9150	Q9150
Q9200	Q9200
Q9250	Q9250
Q9300	Q9300
Q9350	Q9350
Q9400	Q9400
Q9450	Q9450
Q9500	Q9500
Q9550	Q9550
Q9600	Q9600
Q9650	Q9650
Q9700	Q9700
Q9750	Q9750
Q9800	Q9800
Q9850	Q9850
Q9900	Q9900
Q9950	Q9950
Q10000	Q10000

NOTE E PRESCRIZIONI GENERALI

1. LE SALDATURE DEVONO ESSERE REALIZZATE CON LA GIUSTA ALIMENTAZIONE...
 2. LE SALDATURE DEVONO ESSERE REALIZZATE CON LA GIUSTA ALIMENTAZIONE...
 3. LE SALDATURE DEVONO ESSERE REALIZZATE CON LA GIUSTA ALIMENTAZIONE...
 4. LE SALDATURE DEVONO ESSERE REALIZZATE CON LA GIUSTA ALIMENTAZIONE...
 5. LE SALDATURE DEVONO ESSERE REALIZZATE CON LA GIUSTA ALIMENTAZIONE...
 6. LE SALDATURE DEVONO ESSERE REALIZZATE CON LA GIUSTA ALIMENTAZIONE...
 7. LE SALDATURE DEVONO ESSERE REALIZZATE CON LA GIUSTA ALIMENTAZIONE...
 8. LE SALDATURE DEVONO ESSERE REALIZZATE CON LA GIUSTA ALIMENTAZIONE...
 9. LE SALDATURE DEVONO ESSERE REALIZZATE CON LA GIUSTA ALIMENTAZIONE...
 10. LE SALDATURE DEVONO ESSERE REALIZZATE CON LA GIUSTA ALIMENTAZIONE...

22.09.2009	Revisione	Progetto Esecutivo
10.12.2009	A	Progetto Esecutivo (RV)

COMUNE DI SCANDICCI

SCANDICCI CENTRO S/rl
 Scandicci Centro

Project Financing "Nuovo Centro Civico e Stazione Tramvia Veloce Firenze S.M.N. - Scandicci"
PROGETTO ESECUTIVO

POLITECNICA
 Edificio Culturale
 Particolari costruiti: acciaio lav 1/3
 Scandicci Centro