

Numero scheda:  
0719J64\_0600063

località  
Olmo

Utoe

numero  
7

Descrizione  
Tessuti storici

**Ingressi**

VIA DEL BOTTEGHINO 24  
VIA DEL BOTTEGHINO 26  
VIA DELLE NAZIONI UNITE snc

**Accessi carrabili**

**Periodizzazione** 1820

**Numeri piani**

numero piani massimo

esiste una parte di edificio con un numero inferiore di piani

**Tipo di copertura**

A Falde

**Accessibilità**

fronte strada  da corte  
 viabilità di servizio  da pertinenza  
 altro

**UsoPianiTerra**

Uffici VIA DEL BOTTEGHINO 24  
Uffici VIA DEL BOTTEGHINO 26

**Uso prevalente**

Uffici - privato numero alloggi

**Pertinenza**

Giardino Buono

Superfetzungen  baracca  tettoia alberature:

**Caratteristiche architettoniche**

Cornici pietra grigio

**Elementi architettonici e decorativi di pregio**

**Degrado incongruità**

**Degrado fisico**

Degrado delle finiture

Degrado strutturale

**Rilevanza ambientale**



Rilevatore Serena Barlacchi

Data di rilevazione 01/08/2005

Numero scheda:  
0719J64\_0600A63

località  
Olmo

**Utoe**

numero  
7

Descrizione  
Tessuti storici

**Ingressi**

VIA DELLE NAZIONI UNITE

snc

**Accessi carrabili**

**Periodizzazione** 1820

**Numeri piani**

numero piani massimo

esiste una parte di edificio con un numero inferiore di piani

**Tipo di copertura**

Piana

**Accessibilità**

- fronte strada
- da corte
- viabilità di servizio
- da pertinenza
- altro

**UsoPianiTerra**

Uffici

VIA DELLE NAZIONI UNITE

snc

**Uso prevalente**

Uffici - privato

numero alloggi

**Pertinenza**

Giardino

Buono

Superfetazioni

baracca

tettoia

alberature:

**Caratteristiche architettoniche**

**Elementi architettonici e decorativi di pregio**

**Degrado incongruità**

**Degrado fisico**

*Degrado delle finiture*

*Degrado strutturale*

**Rilevanza ambientale**



Rilevatore Francesca Masi

Data di rilevazione 01/08/2005

Numero scheda:  
0719J64\_0600108

località  
Olmo

Utoe

numero  
7

Descrizione  
Tessuti consolidati prevalentemente residenziali

**Ingressi**

VIA PISANA snc  
VIA PISANA snc

**Accessi carrabili**

**Periodizzazione** 1820

**Numeri piani**

numero piani massimo

esiste una parte di edificio con un numero inferiore di piani

**Tipo di copertura**

A Falde

**Accessibilità**

- fronte strada
- da corte
- viabilità di servizio
- da pertinenza
- altro

**UsoPianiTerra**

Altro VIA PISANA snc

**Uso prevalente**

Agricoltura numero alloggi

**Pertinenza**

Superfetazioni  baracca  tettoia alberature:

**Caratteristiche architettoniche**

**Elementi architettonici e decorativi di pregio**

**Degrado incongruità**

**Degrado fisico**

Degrado delle finiture alto Degrado strutturale basso

**Rilevanza ambientale**



Rilevatore Francesca Masi

Data di rilevazione 01/09/2005

Numero scheda:  
0719J64\_0600120

località  
Olmo

Utoe

numero  
7

Descrizione  
Tessuti storici

**Ingressi**

VIA DI PORTO	1
VIA DI PORTO	3
VIA DI PORTO	snc
VIA DI PORTO	snc
VIA PISANA	338

**Accessi carrabili**

**Periodizzazione** 1940

**Numeri piani**

numero piani massimo

esiste una parte di edificio con un numero inferiore di piani

**Tipo di copertura**

A Falde

**Accessibilità**

fronte strada  da corte  
 viabilità di servizio  da pertinenza  
 altro

**UsoPianiTerra**

Residenza	VIA DI PORTO	1
Residenza	VIA DI PORTO	snc
Residenza	VIA PISANA	338

**Uso prevalente**

Residenziale numero alloggi

**Pertinenza**

Giardino Buono

Alberature di pregio Buono

Superfetazioni  baracca  tettoia alberature:

**Caratteristiche architettoniche**

Basamento lastre di pietra grigio

**Elementi architettonici e decorativi di pregio**

**Degrado incongruità**

Tamponamenti logge/terrazze Incongruente  
Note

**Degrado fisico**

Degrado delle finiture

Degrado strutturale

**Rilevanza ambientale**



Rilevatore Serena Barlacchi

Data di rilevazione 01/09/2005

Numero scheda:  
0719J64\_060A120

località  
Olmo

Utoe

numero  
7

Descrizione  
Tessuti storici

**Ingressi**

VIA PISANA 340  
VIA PISANA 342

**Accessi carrabili**

**Periodizzazione** 1940

**Numeri piani**

numero piani massimo

esiste una parte di edificio con un numero inferiore di piani

**Tipo di copertura**

A Falde

**Accessibilità**

- fronte strada
- da corte
- viabilità di servizio
- da pertinenza
- altro

**UsoPianiTerra**

Residenza VIA PISANA 340  
Residenza VIA PISANA 342

**Uso prevalente**

Residenziale numero alloggi

**Pertinenza**

Cortile Buono

Superfetazioni  baracca  tettoia alberature:

**Caratteristiche architettoniche**

Ingressi	muratura e ringhiera	grigio
Basamento	intonaco	grigio
Marcapiano	intonaco	grigio
Marcadavanzale	intonaco	grigio
Cornici	intonaco	grigio
Aggetti	muratura e ringhiera	grigio
Portale	intonaco	grigio

**Elementi architettonici e decorativi di pregio**

**Degrado incongruità**

Infissi Incongruente  
Note

**Degrado fisico**

Degrado delle finiture

Degrado strutturale

**Rilevanza ambientale**



Rilevatore Francesca Masi

Data di rilevazione 01/09/2005



Numero scheda:  
0719J64\_0600119

località  
Olmo

Utoe

numero  
7

Descrizione  
Tessuti storici

**Ingressi**

VIA PISANA 346  
VIA PISANA 348  
VIA PISANA snc

**Accessi carrabili**

**Periodizzazione** 1940

**Numeri piani**

numero piani massimo 2

esiste una parte di edificio con un numero inferiore di piani

**Tipo di copertura**

A Falde

**Accessibilità**

fronte strada  da corte  
 viabilità di servizio  da pertinenza  
 altro

**UsoPianiTerra**

Residenza VIA PISANA snc  
Residenza VIA PISANA 346  
Residenza VIA PISANA 348

**Uso prevalente**

Residenziale numero alloggi 3

**Pertinenza**

Cortile Buono

Superfetazioni  baracca  tettoia alberature:

**Caratteristiche architettoniche**

Basamento lastre di pietra grigio

**Elementi architettonici e decorativi di pregio**

**Degrado incongruità**

**Degrado fisico**

Degrado delle finiture

Degrado strutturale

**Rilevanza ambientale**



Rilevatore Serena Barlacchi

Data di rilevazione 01/09/2005

Numero scheda:  
0719J64\_0600118

località  
Olmo

Utoe

numero  
7

Descrizione  
Tessuti storici

**Ingressi**

VIA PISANA 350  
VIA PISANA 352  
VIA PISANA 354

**Accessi carrabili**

**Periodizzazione** 1940

**Numeri piani**

numero piani massimo

esiste una parte di edificio con un numero inferiore di piani

**Tipo di copertura**

A Falde

**Accessibilità**

fronte strada  da corte  
 viabilità di servizio  da pertinenza  
 altro

**UsoPianiTerra**

Residenza VIA PISANA 352  
Residenza VIA PISANA 354  
Altro VIA PISANA 350

**Uso prevalente**

Residenziale numero alloggi

**Pertinenza**

Cortile Medio

Superfetazioni  baracca  tettoia alberature:

**Caratteristiche architettoniche**

Ingressi		muratura e ringhiera	grigio
Basamento		intonaco	grigio
Marcapiano		intonaco	grigio
Cornici		intonaco	grigio
Aggetti		muratura e ringhiera	grigio
Portale		intonaco	grigio
Altro	cornice sottotetto	intonaco	grigio

**Elementi architettonici e decorativi di pregio**

**Degrado incongruità**

**Degrado fisico**

Degrado delle finiture

Degrado strutturale

**Rilevanza ambientale**





Rilevatore Francesca Masi

Data di rilevazione 01/09/2005



Numero scheda:  
0719J64\_060A118

località  
Olmo

Utoe

numero  
7

Descrizione  
Tessuti storici

**Ingressi**

VIA PISANA 356  
VIA PISANA 358

**Accessi carrabili**

**Periodizzazione** 1940

**Numeri piani**

numero piani massimo

esiste una parte di edificio con un numero inferiore di piani

**Tipo di copertura**

A Falde

**Accessibilità**

fronte strada  da corte  
 viabilità di servizio  da pertinenza  
 altro

**UsoPianiTerra**

Residenza VIA PISANA 356  
Commercio VIA PISANA 358

**Uso prevalente**

Residenziale numero alloggi

**Pertinenza**

Cortile Medio

Superfetazioni  baracca  tettoia alberature:

**Caratteristiche architettoniche**

Ingressi muratura e ringhiera grigio  
Basamento intonaco a pinocchietto grigio

**Elementi architettonici e decorativi di pregio**

**Degrado incongruità**

**Degrado fisico**

Degrado delle finiture

Degrado strutturale

**Rilevanza ambientale**



Rilevatore Serena Barlacchi

Data di rilevazione 01/09/2005

Numero scheda:  
0719J64\_0600117

località  
Olmo

Utoe

numero  
7

Descrizione  
Tessuti storici

**Ingressi**

VIA PISANA 360  
VIA PISANA 362  
VIA PISANA snc

**Accessi carrabili**

**Periodizzazione** 1940

**Numeri piani**

numero piani massimo

esiste una parte di edificio con un numero inferiore di piani

**Tipo di copertura**

A Falde

**Accessibilità**

fronte strada  da corte  
 viabilità di servizio  da pertinenza  
 altro

**UsoPianiTerra**

Residenza VIA PISANA 360  
Residenza VIA PISANA 362

**Uso prevalente**

Residenziale numero alloggi

**Pertinenza**

Giardino Cattivo  
Superfetazioni  baracca  tettoia alberature:

**Caratteristiche architettoniche**

Ingressi muratura e ringhiera grigio

**Elementi architettonici e decorativi di pregio**

**Degrado incongruità**

**Degrado fisico**

Degrado delle finiture medio

Degrado strutturale

**Rilevanza ambientale**



Rilevatore Francesca Masi

Data di rilevazione 01/09/2005

Numero scheda:  
0719J64\_0600116

località  
Olmo

Utoe

numero  
7

Descrizione  
Tessuti storici

**Ingressi**

VIA PISANA 364  
VIA PISANA 366  
VIA PISANA 370  
VIA PISANA snc  
VIA PISANA snc

**Accessi carrabili**

**Periodizzazione** 1883

**Numeri piani**

numero piani massimo

esiste una parte di edificio con un numero inferiore di piani

**Tipo di copertura**

A Falde

**Accessibilità**

fronte strada  da corte  
 viabilità di servizio  da pertinenza  
 altro

**UsoPianiTerra**

Residenza VIA PISANA 364  
Residenza VIA PISANA 366  
Residenza VIA PISANA 370  
Residenza VIA PISANA snc  
Uffici VIA PISANA snc

**Uso prevalente**

Residenziale numero alloggi

**Pertinenza**

Cortile  Cattivo  
Superfetazioni  baracca  tettoia alberature:

**Caratteristiche architettoniche**

Basamento intonaco a pinocchietto grigio

**Elementi architettonici e decorativi di pregio**

**Degrado incongruità**

Infissi  Incongruente  
Note

**Degrado fisico**

Degrado delle finiture

Degrado strutturale

**Rilevanza ambientale**



Numero scheda:  
0719J64\_0700005

località  
Olmo

Utoe

numero  
7

Descrizione  
Tessuti storici

**Ingressi**

VIA PISANA 541  
VIA PISANA snc

**Accessi carrabili**

**Periodizzazione** 1940

**Numeri piani**

numero piani massimo

esiste una parte di edificio con un numero inferiore di piani

**Tipo di copertura**

A Falde

**Accessibilità**

- fronte strada  da corte  
 viabilità di servizio  da pertinenza  
 altro

**UsoPianiTerra**

Residenza VIA PISANA 541

**Uso prevalente**

Residenziale numero alloggi

**Pertinenza**

Cortile Buono

Superfetazioni  baracca  tettoia alberature:

**Caratteristiche architettoniche**

Basamento	intonaco	grigio
Angolari	intonaco	grigio
Marcapiano	intonaco	grigio
Marcadavanzale	intonaco	grigio
Cornici	intonaco	grigio
Aggetti	pietra	grigio
Altro cornice sottotetto	intonaco	grigio

**Elementi architettonici e decorativi di pregio**

**Degrado incongruità**

**Degrado fisico**

Degrado delle finiture

Degrado strutturale

**Rilevanza ambientale**



Numero scheda:  
0719J64\_0700004

località  
Olmo

**Utoe**

numero  
7

Descrizione  
Tessuti storici

**Ingressi**

VIA PISANA	529
VIA PISANA	531
VIA PISANA	533
VIA PISANA	535

**Accessi carrabili**

**Periodizzazione** 1940

**Numeri piani**

numero piani massimo

esiste una parte di edificio con un numero inferiore di piani

**Tipo di copertura**

A Falde

**Accessibilità**

- fronte strada
- da corte
- viabilità di servizio
- da pertinenza
- altro

**UsoPianiTerra**

Residenza	VIA PISANA	535
Residenza	VIA PISANA	531
Pubblico esercizio	VIA PISANA	533
Pubblico esercizio	VIA PISANA	529

**Uso prevalente**

Residenziale numero alloggi

**Pertinenza**

Cortile Buono

Superfetazioni  baracca  tettoia alberature:

**Caratteristiche architettoniche**

Basamento	intonaco	grigio
Marcapiano	intonaco	grigio
Marcadavanzale	intonaco	grigio
Cornici	intonaco	grigio
Aggetti	pietra	grigio
Altro	cornice sottotetto	intonaco grigio

**Elementi architettonici e decorativi di pregio**

**Degrado incongruità**

**Degrado fisico**

Degrado delle finiture

Degrado strutturale

**Rilevanza ambientale**



---

Rilevatore Serena Barlacchi

Data di rilevazione 01/09/2005

Numero scheda:  
0719J64\_07000A4

località  
Olmo

**Utoe**

numero  
7

Descrizione  
Tessuti storici

**Ingressi**

VIA PISANA 523  
VIA PISANA 525  
VIA PISANA 527

**Accessi carrabili**

**Periodizzazione** 1940

**Numeri piani**

numero piani massimo

esiste una parte di edificio con un numero inferiore di piani

**Tipo di copertura**

A Falde

**Accessibilità**

fronte strada  da corte  
 viabilità di servizio  da pertinenza  
 altro

**UsoPianiTerra**

Residenza VIA PISANA 525  
Artigianato VIA PISANA 527  
Box auto VIA PISANA 523

**Uso prevalente**

Residenziale numero alloggi

**Pertinenza**

Giardino Buono

Cortile Medio

Alberature di pregio Buono

Superfetazioni  baracca  tettoia alberature:

**Caratteristiche architettoniche**

Basamento intonaco grigio

Marcapiano intonaco grigio

Cornici intonaco grigio

Altro cornice sottotetto intonaco grigio

**Elementi architettonici e decorativi di pregio**

**Degrado incongruità**

**Degrado fisico**

Degrado delle finiture

Degrado strutturale

**Rilevanza ambientale**





Numero scheda:  
0719J64\_0600113

località  
Il Porto

Utoe

numero  
7

Descrizione  
Tessuti storici

**Ingressi**

VIA DI PORTO 75  
VIA DI PORTO 77  
VIA DI PORTO snc  
VIA DI PORTO snc

**Accessi carrabili**

**Periodizzazione** 1820

**Numeri piani**

numero piani massimo

esiste una parte di edificio con un numero inferiore di piani

**Tipo di copertura**

A Falde

**Accessibilità**

fronte strada  da corte  
 viabilità di servizio  da pertinenza  
 altro

**UsoPianiTerra**

Residenza VIA DI PORTO 75  
Residenza VIA DI PORTO 77  
Residenza VIA DI PORTO snc  
Residenza VIA DI PORTO snc

**Uso prevalente**

Residenziale numero alloggi

**Pertinenza**

Cortile Buono

Superfetazioni  baracca  tettoia alberature:

**Caratteristiche architettoniche**

Ingressi muratura e ringhiera grigio

**Elementi architettonici e decorativi di pregio**

**Degrado incongruità**

**Degrado fisico**

Degrado delle finiture

Degrado strutturale

**Rilevanza ambientale**



Rilevatore Serena Barlacchi

Data di rilevazione 01/09/2005

Numero scheda:  
0719J64\_060A113

località  
Il Porto

Utoe

numero  
7

Descrizione  
Tessuti storici

**Ingressi**

VIA DI PORTO 79  
VIA DI PORTO 81

**Accessi carrabili**

**Periodizzazione** 1820

**Numeri piani**

numero piani massimo

esiste una parte di edificio con un numero inferiore di piani

**Tipo di copertura**

A Falde

**Accessibilità**

- fronte strada
- da corte
- viabilità di servizio
- da pertinenza
- altro

**UsoPianiTerra**

Residenza VIA DI PORTO 79  
Residenza VIA DI PORTO 81

**Uso prevalente**

Residenziale numero alloggi

**Pertinenza**

Superfetazioni  baracca  tettoia  alberature:

**Caratteristiche architettoniche**

Basamento mattoni rosso

**Elementi architettonici e decorativi di pregio**

**Degrado incongruità**

Tamponamenti logge/terrazze Incongruente  
Note

**Degrado fisico**

Degrado delle finiture

Degrado strutturale

**Rilevanza ambientale**



Rilevatore Francesca Masi

Data di rilevazione 01/09/2005

Numero scheda:  
0719J64\_0600112

località  
Il Porto

Utoe

numero  
7

Descrizione  
Tessuti storici

**Ingressi**

VIA DI PORTO

83

**Accessi carrabili**

**Periodizzazione**

1820

**Numeri piani**

numero piani  
massimo

2

esiste una parte di edificio  
con un numero inferiore di  
piani

**Tipo di copertura**

A Falde

**Accessibilità**

fronte strada

da corte

viabilità di servizio

da pertinenza

altro

**UsoPianiTerra**

Residenza

VIA DI PORTO

83

**Uso prevalente**

Residenziale

numero alloggi

1

**Pertinenza**

Cortile

Buono

Superfetazioni

baracca

tettoia

alberature:

**Caratteristiche architettoniche**

Ingressi

muratura

giallo

**Elementi architettonici e decorativi di pregio**

**Degrado incongruità**

**Degrado fisico**

Degrado delle finiture

Degrado strutturale

**Rilevanza ambientale**



Rilevatore Serena Barlacchi

Data di rilevazione 01/09/2005

Numero scheda:  
0719J64\_060A112

località  
Il Porto

Utoe

numero  
7

Descrizione  
Tessuti storici

**Ingressi**

VIA DI PORTO	85
VIA DI PORTO	93
VIA DI PORTO	snc
VIA DI PORTO	snc

**Accessi carrabili**

**Periodizzazione** 1940

**Numeri piani**

numero piani massimo

esiste una parte di edificio con un numero inferiore di piani

**Tipo di copertura**

A Falde

**Accessibilità**

fronte strada  da corte  
 viabilità di servizio  da pertinenza  
 altro

**UsoPianiTerra**

Residenza	VIA DI PORTO	85
Residenza	VIA DI PORTO	93
Residenza	VIA DI PORTO	snc
Residenza	VIA DI PORTO	snc

**Uso prevalente**

Residenziale numero alloggi

**Pertinenza**

Superfetazioni  baracca  tettoia alberature:

**Caratteristiche architettoniche**

Angolari lastre di pietra grigio

**Elementi architettonici e decorativi di pregio**

**Degrado incongruità**

**Degrado fisico**

Degrado delle finiture

Degrado strutturale

**Rilevanza ambientale**



Rilevatore Francesca Masi

Data di rilevazione 01/09/2005

Numero scheda:  
0719J64\_0600099

località  
Il Porto

Utoe

numero  
7

Descrizione  
Tessuti storici

**Ingressi**

VIA DI PORTO 16  
VIA DI PORTO snc  
VIA DI PORTO snc

**Accessi carrabili**

**Periodizzazione** 1820

**Numeri piani**

numero piani massimo

esiste una parte di edificio con un numero inferiore di piani

**Tipo di copertura**

A Falde

**Accessibilità**

fronte strada  da corte  
 viabilità di servizio  da pertinenza  
 altro

**UsoPianiTerra**

Residenza VIA DI PORTO 16  
Pubblico esercizio VIA DI PORTO snc

**Uso prevalente**

Residenziale numero alloggi

**Pertinenza**

Giardino Buono  
Cortile Buono  
Superfetazioni  baracca  tettoia alberature:

**Caratteristiche architettoniche**

Ingressi muratura e ringhiera grigio

**Elementi architettonici e decorativi di pregio**

**Degrado incongruità**

**Degrado fisico**

Degrado delle finiture

Degrado strutturale

**Rilevanza ambientale**



Rilevatore Serena Barlacchi

Data di rilevazione 01/09/2005

Numero scheda:  
0719J64\_0600101

località  
Il Porto

Utoe

numero  
7

Descrizione  
Tessuti storici

**Ingressi**

VIA DI PORTO	10
VIA DI PORTO	14
VIA DI PORTO	14 A
VIA DI PORTO	8

**Accessi carrabili**

**Periodizzazione** 1883

**Numeri piani**

numero piani massimo

esiste una parte di edificio con un numero inferiore di piani

**Tipo di copertura**

A Falde

**Accessibilità**

fronte strada  da corte  
 viabilità di servizio  da pertinenza  
 altro

**UsoPianiTerra**

Residenza	VIA DI PORTO	14	A
Residenza	VIA DI PORTO	14	
Residenza	VIA DI PORTO	10	
Residenza	VIA DI PORTO	8	

**Uso prevalente**

Residenziale numero alloggi

**Pertinenza**

Superfetazioni  baracca  tettoia alberature:

**Caratteristiche architettoniche**

Basamento pietra grigio

**Elementi architettonici e decorativi di pregio**

Affresco sulla muratura

**Degrado incongruità**

**Degrado fisico**

Degrado delle finiture

Degrado strutturale

**Rilevanza ambientale**



Rilevatore Francesca Masi

Data di rilevazione 01/09/2005

Numero scheda:  
0719J64\_0600102

località  
Il porto

Utoe

numero  
7

Descrizione  
Tessuti storici

**Ingressi**

VIA DI PORTO 4  
VIA DI PORTO 6  
VIA DI PORTO snc

**Accessi carrabili**

**Periodizzazione** 1883

**Numeri piani**

numero piani massimo

esiste una parte di edificio con un numero inferiore di piani

**Tipo di copertura**

A Falde

**Accessibilità**

fronte strada  da corte  
 viabilità di servizio  da pertinenza  
 altro

**UsoPianiTerra**

Residenza VIA DI PORTO 4  
Residenza VIA DI PORTO 6

**Uso prevalente**

Residenziale numero alloggi

**Pertinenza**

Giardino Buono

Superfetazioni  baracca  tettoia alberature:

**Caratteristiche architettoniche**

Basamento cemento grigio  
Cornici intonaco grigio  
Altro cornice sottotetto intonaco grigio

**Elementi architettonici e decorativi di pregio**

Tebernacolo inserito nella muratura

**Degrado incongruità**

**Degrado fisico**

Degrado delle finiture

Degrado strutturale

**Rilevanza ambientale**



Rilevatore Serena Barlacchi

Data di rilevazione 01/09/2005

Numero scheda:  
0719J64\_0700144

località  
Olmo

**Utoe**

numero  
7

Descrizione  
Tessuti consolidati prevalentemente residenziali

**Ingressi**

VIA PISANA 493  
VIA PISANA 495  
VIA PISANA snc

**Accessi carrabili**

**Periodizzazione** 1940

**Numeri piani**

numero piani massimo

esiste una parte di edificio con un numero inferiore di piani

**Tipo di copertura**

A Falde

**Accessibilità**

fronte strada  da corte  
 viabilità di servizio  da pertinenza  
 altro

**UsoPianiTerra**

Residenza VIA PISANA 493  
Commercio VIA PISANA 495

**Uso prevalente**

Residenziale numero alloggi

**Pertinenza**

Cortile Medio

Superfetazioni  baracca  tettoia alberature:

**Caratteristiche architettoniche**

Ingressi muratura e ringhiera grigio e marrone  
Basamento intonaco grigio  
Marcapiano intonaco grigio  
Cornici intonaco grigio  
Altro cornice sottotetto intonaco grigio

**Elementi architettonici e decorativi di pregio**

**Degrado incongruità**

**Degrado fisico**

Degrado delle finiture

Degrado strutturale

**Rilevanza ambientale**





Numero scheda:  
0719J64\_0700057

località  
Olmo

**Utoe**

numero  
7

Descrizione  
Tessuti storici

**Ingressi**

VIA PISANA 485  
VIA PISANA 485 A  
VIA PISANA snc

**Accessi carrabili**

**Periodizzazione** 1820

**Numeri piani**

numero piani massimo

esiste una parte di edificio con un numero inferiore di piani

**Tipo di copertura**

A Falde

**Accessibilità**

fronte strada  da corte  
 viabilità di servizio  da pertinenza  
 altro

**UsoPianiTerra**

Residenza VIA PISANA 485  
Artigianato VIA PISANA 485 A  
Artigianato VIA PISANA snc

**Uso prevalente**

Residenziale numero alloggi

**Pertinenza**

Cortile Medio

Superfetazioni  baracca  tettoia alberature:

**Caratteristiche architettoniche**

Ingressi muratura e ringhiera grigio  
Angolari intonaco grigio  
Basamento intonaco grigio  
Cornici intonaco grigio  
Altro cornice sottotetto intonaco grigio

**Elementi architettonici e decorativi di pregio**

**Degrado incongruità**

**Degrado fisico**

Degrado delle finiture

Degrado strutturale

**Rilevanza ambientale**



Numero scheda:  
0719J64\_0700A57

località  
Olmo

**Utoe**

numero  
7

Descrizione  
Tessuti storici

**Ingressi**

VIA PISANA 483  
VIA PISANA 485 B

**Accessi carrabili**

**Periodizzazione** 1820

**Numeri piani**

numero piani massimo

esiste una parte di edificio con un numero inferiore di piani

**Tipo di copertura**

A Falde

**Accessibilità**

- fronte strada
- da corte
- viabilità di servizio
- da pertinenza
- altro

**UsoPianiTerra**

Residenza VIA PISANA 483  
Residenza VIA PISANA 485 B

**Uso prevalente**

Residenziale numero alloggi

**Pertinenza**

Giardino Medio

Superfazioni  baracca  tettoia alberature:

**Caratteristiche architettoniche**

Ingressi muratura e ringhiera grigio e verde

**Elementi architettonici e decorativi di pregio**

**Degrado incongruità**

**Degrado fisico**

Degrado delle finiture

Degrado strutturale

**Rilevanza ambientale**



Rilevatore Francesca Masi

Data di rilevazione 02/09/2005

Numero scheda:  
0719J64\_0700060

località  
Olmo

**Utoe**

numero  
7

Descrizione  
Tessuti storici

**Ingressi**

VIA PISANA 479  
VIA PISANA 481  
VIA PISANA snc

**Accessi carrabili**

**Periodizzazione** 1820

**Numeri piani**

numero piani massimo

esiste una parte di edificio con un numero inferiore di piani

**Tipo di copertura**

A Falde

**Accessibilità**

fronte strada  da corte  
 viabilità di servizio  da pertinenza  
 altro

**UsoPianiTerra**

Residenza VIA PISANA 479  
Residenza VIA PISANA 481

**Uso prevalente**

Residenziale numero alloggi

**Pertinenza**

Superfetazioni  baracca  tettoia alberature:

**Caratteristiche architettoniche**

Basamento intonaco a pinocchietto grigio

**Elementi architettonici e decorativi di pregio**

**Degrado incongruità**

**Degrado fisico**

Degrado delle finiture

Degrado strutturale

**Rilevanza ambientale**



Rilevatore Serena Barlacchi

Data di rilevazione 02/09/2005

Numero scheda:  
0719J64\_0700063

località  
Olmo

**Utoe**

numero  
7

Descrizione  
Tessuti storici

**Ingressi**

VIA PISANA 475  
VIA PISANA snc

**Accessi carrabili**

**Periodizzazione** 1820

**Numeri piani**

numero piani massimo

esiste una parte di edificio con un numero inferiore di piani

**Tipo di copertura**

A Falde

**Accessibilità**

- fronte strada
- da corte
- viabilità di servizio
- da pertinenza
- altro

**UsoPianiTerra**

Residenza VIA PISANA 475

**Uso prevalente**

Residenziale numero alloggi

**Pertinenza**

Giardino Buono

Alberature di pregio Buono

Superfetazioni  baracca  tettoia alberature:

**Caratteristiche architettoniche**

Ingressi	muratura e ringhiera	grigio
Basamento	intonaco	grigio
Angolari	intonaco	grigio
Marcapiano	intonaco	grigio
Cornici	intonaco	grigio

**Elementi architettonici e decorativi di pregio**

**Degrado incongruità**

**Degrado fisico**

*Degrado delle finiture*

*Degrado strutturale*

**Rilevanza ambientale**



Rilevatore Francesca Masi

Data di rilevazione 02/09/2005

Numero scheda:  
0719J64\_0600218

località  
Olmo

**Utoe**

numero  
7

Descrizione  
Tessuti storici

**Ingressi**

VIA PISANA 326  
VIA PISANA 328

**Accessi carrabili**

**Periodizzazione** 1940

**Numeri piani**

numero piani massimo

esiste una parte di edificio con un numero inferiore di piani

**Tipo di copertura**

A Falde

**Accessibilità**

fronte strada  da corte  
 viabilità di servizio  da pertinenza  
 altro

**UsoPianiTerra**

Residenza VIA PISANA 326  
Residenza VIA PISANA 328

**Uso prevalente**

Residenziale numero alloggi

**Pertinenza**

Giardino Buono

Superfetazioni  baracca  tettoia alberature:

**Caratteristiche architettoniche**

Ingressi		muratura e ringhiera	grigio
Basamento		intonaco	grigio
Angolari		intonaco	grigio
Marcapiano		intonaco	grigio
Marcadavanzale		intonaco	grigio
Cornici		intonaco	grigio
Aggetti		pietra	grigio
Altro	cornice sottotetto	intonaco	grigio

**Elementi architettonici e decorativi di pregio**

**Degrado incongruità**

**Degrado fisico**

Degrado delle finiture

Degrado strutturale

**Rilevanza ambientale**



Rilevatore Serena Barlacchi

Data di rilevazione 02/09/2005



Numero scheda:  
0719J64\_0600103

località  
San Giuliano a Settim

**Utoe**

numero  
7

Descrizione  
Tessuti storici

**Ingressi**

VIA DELLA PIEVE 38  
VIA DELLA PIEVE snc  
VIA DELLA PIEVE snc

**Accessi carrabili**

**Periodizzazione** 1820

**Numeri piani**

numero piani massimo

esiste una parte di edificio con un numero inferiore di piani

**Tipo di copertura**

A Falde

**Accessibilità**

fronte strada  da corte  
 viabilità di servizio  da pertinenza  
 altro

**UsoPianiTerra**

Residenza VIA DELLA PIEVE snc  
Residenza VIA DELLA PIEVE snc  
Residenza VIA DELLA PIEVE 38

**Uso prevalente**

Residenziale numero alloggi

**Pertinenza**

Superfetazioni  baracca  tettoia alberature:

**Caratteristiche architettoniche**

Portale pietra grigio

**Elementi architettonici e decorativi di pregio**

lavabo

**Degrado incongruità**

**Degrado fisico**

*Degrado delle finiture*

*Degrado strutturale*

**Rilevanza ambientale**



Rilevatore Francesca Masi

Data di rilevazione 02/09/2005

Numero scheda:  
0719J64\_060A103

località  
San Giuliano a Settim

**Utoe**

numero  
7

Descrizione  
Tessuti storici

**Ingressi**

VIA DELLA PIEVE

snc

**Accessi carrabili**

**Periodizzazione**

1820

**Numeri piani**

numero piani  
massimo

3

esiste una parte di edificio  
con un numero inferiore di  
piani

**Tipo di copertura**

A Falde

**Accessibilità**

fronte strada

da corte

viabilità di servizio

da pertinenza

altro

**UsoPianiTerra**

Altro

VIA DELLA PIEVE

snc

**Uso prevalente**

Edifici non utilizzati - privato

numero alloggi

0

**Pertinenza**

Orto

Buono

Alberature di pregio

Buono

Superfetazioni

baracca

tettoia

alberature:

**Caratteristiche architettoniche**

Loggia

mattoni

rosso

Altro

barbacane

muratura

**Elementi architettonici e decorativi di pregio**

**Degrado incongruità**

**Degrado fisico**

Degrado delle finiture

alto

Degrado strutturale

**Rilevanza ambientale**



Rilevatore Serena Barlacchi

Data di rilevazione 02/09/2005



Numero scheda:  
0719J64\_060B103

località  
San Giuliano a Settim

**Utoe**

numero  
7

Descrizione  
Tessuti storici

**Ingressi**

VIA DELLA PIEVE

snc

**Accessi carrabili**

**Periodizzazione**

1820

**Numeri piani**

numero piani  
massimo

1

esiste una parte di edificio  
con un numero inferiore di  
piani

**Tipo di copertura**

A Falde

**Accessibilità**

fronte strada

da corte

viabilità di servizio

da pertinenza

altro

**UsoPianiTerra**

Altro

VIA DELLA PIEVE

snc

**Uso prevalente**

Culto

numero alloggi

0

**Pertinenza**

Chiosstro

Buono

Superfetazioni

baracca

tettoia

alberature:

**Caratteristiche architettoniche**

Portico

muratura

Altro

abside

muratura

**Elementi architettonici e decorativi di pregio**

tabernacolo

**Degrado incongruità**

**Degrado fisico**

*Degrado delle finiture*

*Degrado strutturale*

**Rilevanza ambientale**



Rilevatore Francesca Masi

Data di rilevazione 02/09/2005

Numero scheda:  
0719J64\_060000A

località  
San Giuliano a Settim

Utoe

numero  
7

Descrizione  
Tessuti storici

**Ingressi**

VIA DELLA PIEVE 46  
VIA DELLA PIEVE snc

**Accessi carrabili**

**Periodizzazione** 1820

**Numeri piani**

numero piani massimo

esiste una parte di edificio con un numero inferiore di piani

**Tipo di copertura**

A Falde

**Accessibilità**

- fronte strada
- da corte
- viabilità di servizio
- da pertinenza
- altro

**UsoPianiTerra**

Altro VIA DELLA PIEVE 46  
Altro VIA DELLA PIEVE snc

**Uso prevalente**

Attività ricettive numero alloggi

**Pertinenza**

Superfetazioni  baracca  tettoia alberature:

**Caratteristiche architettoniche**

Cornici pietra grigio

**Elementi architettonici e decorativi di pregio**

**Degrado incongruità**

**Degrado fisico**

Degrado delle finiture

Degrado strutturale

**Rilevanza ambientale**



Rilevatore Serena Barlacchi

Data di rilevazione 02/09/2005

Numero scheda:  
0719J64\_0700054

località  
Olmo

Utoe

numero  
7

Descrizione  
Tessuti storici

**Ingressi**

VIA PARLAMENTO EUROPEO 471

**Accessi carrabili**

**Periodizzazione** 1940

**Numeri piani**

numero piani massimo

esiste una parte di edificio con un numero inferiore di piani

**Tipo di copertura**

A Falde

**Accessibilità**

- fronte strada
- da corte
- viabilità di servizio
- da pertinenza
- altro

**UsoPianiTerra**

Residenza VIA PARLAMENTO EUROPEO 471

**Uso prevalente**

Residenziale numero alloggi

**Pertinenza**

Cortile Medio

Superfettazioni  baracca  tettoia alberature:

**Caratteristiche architettoniche**

Marcapiano intonaco grigio

Cornici intonaco grigio

Altro cornice sottotetto intonaco grigio

**Elementi architettonici e decorativi di pregio**

**Degrado incongruità**

**Degrado fisico**

Degrado delle finiture

Degrado strutturale

**Rilevanza ambientale**



Rilevatore Francesca Masi

Data di rilevazione 05/06/2005

Numero scheda:  
0718J08\_0700025

località  
Vingone

Utoe

numero  
7

Descrizione  
Fascia ripariale del Vingone

**Ingressi**

VIA LUNGO VINGONE 2

**Accessi carrabili**

**Periodizzazione** 1940

**Numeri piani**

numero piani massimo

esiste una parte di edificio con un numero inferiore di piani

**Tipo di copertura**

A Falde

**Accessibilità**

- fronte strada
- da corte
- viabilità di servizio
- da pertinenza
- altro

**UsoPianiTerra**

Residenza VIA LUNGO VINGONE 2

**Uso prevalente**

Residenziale numero alloggi

**Pertinenza**

Giardino Buono

Orto Buono

Alberature di pregio Buono

Superfetazioni  baracca  tettoia alberature:

**Caratteristiche architettoniche**

**Elementi architettonici e decorativi di pregio**

**Degrado incongruità**

**Degrado fisico**

Degrado delle finiture

Degrado strutturale

**Rilevanza ambientale**



Rilevatore Serena Barlacchi

Data di rilevazione 05/09/2005

Numero scheda:  
0718J08\_0700021

località  
Vingone

Utoe

numero  
7

Descrizione  
Fascia ripariale del Vingone

**Ingressi**

VIA LUNGO VINGONE 4  
VIA LUNGO VINGONE 6

**Accessi carrabili**

**Periodizzazione** 1940

**Numeri piani**

numero piani massimo 2

esiste una parte di edificio con un numero inferiore di piani

**Tipo di copertura**

A Falde

**Accessibilità**

fronte strada  da corte  
 viabilità di servizio  da pertinenza  
 altro

**UsoPianiTerra**

Residenza VIA LUNGO VINGONE 4  
Residenza VIA LUNGO VINGONE 6

**Uso prevalente**

Residenziale numero alloggi 3

**Pertinenza**

Giardino Buono

Cortile Buono

Alberature di pregio Buono

Superfetazioni  baracca  tettoia alberature:

**Caratteristiche architettoniche**

**Elementi architettonici e decorativi di pregio**

**Degrado incongruità**

Superfetazioni Note Altro annesso in muratura trasfor

**Degrado fisico**

Degrado delle finiture

Degrado strutturale

**Rilevanza ambientale**



Rilevatore Francesca Masi

Data di rilevazione 05/09/2005

Numero scheda:  
0719J64\_0500363

località  
Vingone

Utoe

numero  
7

Descrizione  
Tessuti consolidati prevalentemente produttivi

**Ingressi**

VIA DELLE FONTI

6 B

**Accessi carrabili**

**Periodizzazione**

1940

**Numeri piani**

numero piani  
massimo

2

esiste una parte di edificio  
con un numero inferiore di  
piani

**Tipo di copertura**

A Falde

**Accessibilità**

fronte strada

da corte

viabilità di servizio

da pertinenza

altro

**UsoPianiTerra**

Uffici

VIA DELLE FONTI

6

B

**Uso prevalente**

Non residenziale

numero alloggi

0

**Pertinenza**

Superfetazioni

baracca

tettoia

alberature:

**Caratteristiche architettoniche**

Ingressi

cancellata metallica

marrone

Loggia

muratura

**Elementi architettonici e decorativi di pregio**

**Degrado incongruità**

**Degrado fisico**

Degrado delle finiture

Degrado strutturale

**Rilevanza ambientale**

Rilevatore Serena Barlacchi

Data di rilevazione 05/09/2005

Numero scheda:  
0719J64\_0500876

località  
Vingone

Utoe

numero  
7

Descrizione  
Tessuti consolidati prevalentemente residenziali

**Ingressi**

VIA DELLE FONTI 4  
VIA DELLE FONTI snc

**Accessi carrabili**

**Periodizzazione** 1940

**Numeri piani**

numero piani massimo

esiste una parte di edificio con un numero inferiore di piani

**Tipo di copertura**

A Falde

**Accessibilità**

- fronte strada
- da corte
- viabilità di servizio
- da pertinenza
- altro

**UsoPianiTerra**

Residenza VIA DELLE FONTI 4

**Uso prevalente**

Residenziale numero alloggi

**Pertinenza**

Superfetazioni  baracca  tettoia alberature:

**Caratteristiche architettoniche**

Ingressi muratura e cancellata giallo e grigio

Basamento intonaco a pinocchietto grigio

**Elementi architettonici e decorativi di pregio**

**Degrado incongruità**

Infissi Incongruente

Note

Tamponamenti logge/terrazze Incongruente

Note

**Degrado fisico**

Degrado delle finiture

Degrado strutturale

**Rilevanza ambientale**



Rilevatore Francesca Masi

Data di rilevazione 05/09/2005

Numero scheda:  
0718J08\_0700013

località  
Ponte del Muretto

Utoe

numero  
7

Descrizione  
Tessuti incoerenti e aree di frangia

**Ingressi**

VIA DELLE FONTI	11
VIA DELLE FONTI	13
VIA DELLE FONTI	15
VIA DELLE FONTI	snc
VIA DELLE FONTI	snc

**Accessi carrabili**

**Periodizzazione** 1940

**Numeri piani**

numero piani massimo

esiste una parte di edificio con un numero inferiore di piani

**Tipo di copertura**

A Falde

**Accessibilità**

fronte strada  da corte  
 viabilità di servizio  da pertinenza  
 altro

**UsoPianiTerra**

Residenza	VIA DELLE FONTI	11
Residenza	VIA DELLE FONTI	13
Residenza	VIA DELLE FONTI	15
Box auto	VIA DELLE FONTI	snc
Box auto	VIA DELLE FONTI	snc

**Uso prevalente**

Residenziale numero alloggi

**Pertinenza**

Giardino Buono  
 Orto Buono  
 Cortile Buono  
 Alberature di pregio Buono

Superfetazioni  baracca  tettoia alberature:

**Caratteristiche architettoniche**

Basamento pietra grigio  
 Cornici intonaco grigio

**Elementi architettonici e decorativi di pregio**

tabernacolo inserito nella muratura

**Degrado incongruità**

**Degrado fisico**

Degrado delle finiture

Degrado strutturale

**Rilevanza ambientale**





Rilevatore Serena Barlacchi

Data di rilevazione 05/09/2005



Numero scheda:  
0718J08\_1000128

località  
Ponte del Muretto

**Utoe**

numero  
7

Descrizione  
Fascia ripariale del Vingone

**Ingressi**

VIA DELLE FONTI 12  
VIA DELLE FONTI 14  
VIA DELLE FONTI 16

**Accessi carrabili**

**Periodizzazione** 1883

**Numeri piani**

numero piani massimo

esiste una parte di edificio con un numero inferiore di piani

**Tipo di copertura**

A Falde

**Accessibilità**

fronte strada  da corte  
 viabilità di servizio  da pertinenza  
 altro

**UsoPianiTerra**

Residenza VIA DELLE FONTI 14  
Residenza VIA DELLE FONTI 16  
Residenza VIA DELLE FONTI 12

**Uso prevalente**

Residenziale numero alloggi

**Pertinenza**

Cortile Buono

Altro Buono

Superfetazioni  baracca  tettoia alberature:

**Caratteristiche architettoniche**

Ingressi muratura grigio

Basamento intonaco a pinocchietto grigio

**Elementi architettonici e decorativi di pregio**

**Degrado incongruità**

**Degrado fisico**

Degrado delle finiture

Degrado strutturale

**Rilevanza ambientale**



Rilevatore Francesca Masi

Data di rilevazione 05/09/2005

Numero scheda:  
0718J08\_0500165

località  
Ponte del Muretto

Utoe

numero  
7

Descrizione  
Tessuti consolidati prevalentemente residenziali

**Ingressi**

VIA DELLE FONTI 4  
VIA DELLE FONTI 8

**Accessi carrabili**

**Periodizzazione** 1820

**Numeri piani**

numero piani massimo

esiste una parte di edificio con un numero inferiore di piani

**Tipo di copertura**

A Falde

**Accessibilità**

- fronte strada
- da corte
- viabilità di servizio
- da pertinenza
- altro

**UsoPianiTerra**

Altro VIA DELLE FONTI 4  
Altro VIA DELLE FONTI 8

**Uso prevalente**

Edifici non utilizzati - privato numero alloggi

**Pertinenza**

Giardino Cattivo

Superfetazioni  baracca  tettoia alberature:

**Caratteristiche architettoniche**

**Elementi architettonici e decorativi di pregio**

**Degrado incongruità**

**Degrado fisico**

Degrado delle finiture alto

Degrado strutturale

**Rilevanza ambientale**



Rilevatore Serena Barlacchi

Data di rilevazione 05/09/2005

Numero scheda:  
0719J64\_0600073

località  
Borgo ai Fossi

Utoe

numero  
7

Descrizione  
Tessuti storici

**Ingressi**

VIA DEL BOTTEGHINO

75

**Accessi carrabili**

**Periodizzazione**

1820

**Numeri piani**

numero piani  
massimo

1

esiste una parte di edificio  
con un numero inferiore di  
piani

**Tipo di copertura**

A Falde

**Accessibilità**

fronte strada

da corte

viabilità di servizio

da pertinenza

altro

**UsoPianiTerra**

Residenza

VIA DEL BOTTEGHINO

75

**Uso prevalente**

Residenziale

numero alloggi

1

**Pertinenza**

Cortile

Buono

Superfetazioni

baracca

tettoia

alberature:

**Caratteristiche architettoniche**

Basamento

intonaco a pinocchietto grigio

Cornici

pietra grigio

**Elementi architettonici e decorativi di pregio**

**Degrado incongruità**

**Degrado fisico**

Degrado delle finiture

Degrado strutturale

**Rilevanza ambientale**



Rilevatore Francesca Masi

Data di rilevazione 14/09/2005

Numero scheda:  
0719J64\_0600074

località  
Borgo ai Fossi

Utoe

numero  
7

Descrizione  
Tessuti storici

**Ingressi**

VIA DEL BOTTEGHINO 69  
VIA DEL BOTTEGHINO 71

**Accessi carrabili**

**Periodizzazione** 1820

**Numeri piani**

numero piani massimo

esiste una parte di edificio con un numero inferiore di piani

**Tipo di copertura**

A Falde

**Accessibilità**

- fronte strada
- da corte
- viabilità di servizio
- da pertinenza
- altro

**UsoPianiTerra**

Residenza VIA DEL BOTTEGHINO 69

**Uso prevalente**

Residenziale numero alloggi

**Pertinenza**

Superfetazioni  baracca  tettoia alberature:

**Caratteristiche architettoniche**

Basamento lastre di pietra grigio

**Elementi architettonici e decorativi di pregio**

**Degrado incongruità**

**Degrado fisico**

Degrado delle finiture

Degrado strutturale

**Rilevanza ambientale**



Rilevatore Serena Barlacchi

Data di rilevazione 14/09/2005

Numero scheda:  
0719J64\_0600A74

località  
Borgo ai Fossi

**Utoe**

numero  
7

Descrizione  
Tessuti storici

**Ingressi**

VIA DEL BOTTEGHINO 57  
VIA DEL BOTTEGHINO 59  
VIA DEL BOTTEGHINO 73

**Accessi carrabili**

**Periodizzazione** 1820

**Numeri piani**

numero piani massimo

esiste una parte di edificio con un numero inferiore di piani

**Tipo di copertura**

A Falde

**Accessibilità**

fronte strada  da corte  
 viabilità di servizio  da pertinenza  
 altro

**UsoPianiTerra**

Residenza VIA DEL BOTTEGHINO 73  
Residenza VIA DEL BOTTEGHINO 57  
Residenza VIA DEL BOTTEGHINO 59

**Uso prevalente**

Residenziale numero alloggi

**Pertinenza**

Cortile Medio

Superfetazioni  baracca  tettoia alberature:

**Caratteristiche architettoniche**

Ingressi muratura grigio  
Cornici pietra grigio  
Aggetti pietra grigio

**Elementi architettonici e decorativi di pregio**

**Degrado incongruità**

Intonaco Deteriorato  
Note

**Degrado fisico**

Degrado delle finiture

Degrado strutturale

**Rilevanza ambientale**



Rilevatore Francesca Masi

Data di rilevazione 14/09/2005

Numero scheda:  
0719J64\_0600B74

località  
Borgo ai Fossi

Utoe

numero  
7

Descrizione  
Tessuti storici

**Ingressi**

VIA DEL BOTTEGHINO 65  
VIA DEL BOTTEGHINO 67  
VIA DEL BOTTEGHINO snc

**Accessi carrabili**

**Periodizzazione** 1820

**Numeri piani**

numero piani massimo 3

esiste una parte di edificio con un numero inferiore di piani

**Tipo di copertura**

A Falde

**Accessibilità**

fronte strada  da corte  
 viabilità di servizio  da pertinenza  
 altro

**UsoPianiTerra**

Residenza VIA DEL BOTTEGHINO 65  
Residenza VIA DEL BOTTEGHINO 67  
Box auto VIA DEL BOTTEGHINO snc

**Uso prevalente**

Residenziale numero alloggi 1

**Pertinenza**

Cortile Medio

Superfetazioni  baracca  tettoia alberature:

**Caratteristiche architettoniche**

Basamento lastre di pietra grigio

**Elementi architettonici e decorativi di pregio**

**Degrado incongruità**

**Degrado fisico**

Degrado delle finiture

Degrado strutturale

**Rilevanza ambientale**



Rilevatore Serena Barlacchi

Data di rilevazione 14/09/2005

Numero scheda:  
0719J64\_0600C74

località  
Borgo ai Fossi

**Utoe**

numero  
7

Descrizione  
Tessuti storici

**Ingressi**

VIA DEL BOTTEGHINO 61  
VIA DEL BOTTEGHINO 63  
VIA DEL BOTTEGHINO snc

**Accessi carrabili**

**Periodizzazione** 1820

**Numeri piani**

numero piani massimo

esiste una parte di edificio con un numero inferiore di piani

**Tipo di copertura**

A Falde

**Accessibilità**

fronte strada  da corte  
 viabilità di servizio  da pertinenza  
 altro

**UsoPianiTerra**

Residenza VIA DEL BOTTEGHINO 61  
Residenza VIA DEL BOTTEGHINO 63

**Uso prevalente**

Residenziale numero alloggi

**Pertinenza**

Cortile Medio

Superfetazioni  baracca  tettoia alberature:

**Caratteristiche architettoniche**

Basamento intonaco a pinocchietto grigio

**Elementi architettonici e decorativi di pregio**

**Degrado incongruità**

**Degrado fisico**

Degrado delle finiture

Degrado strutturale

**Rilevanza ambientale**



Rilevatore Francesca Masi

Data di rilevazione 14/09/2005



Numero scheda:  
0719J64\_0600077

località  
Borgo ai Fossi

**Utoe**

numero  
7

Descrizione  
Tessuti storici

**Ingressi**

VIA DEL BOTTEGHINO 53 A  
VIA DEL BOTTEGHINO snc  
VIA DEL BOTTEGHINO snc

**Accessi carrabili**

**Periodizzazione** 1883

**Numeri piani**

numero piani massimo

esiste una parte di edificio con un numero inferiore di piani

**Tipo di copertura**

A Falde

**Accessibilità**

fronte strada  da corte  
 viabilità di servizio  da pertinenza  
 altro

**UsoPianiTerra**

Residenza VIA DEL BOTTEGHINO 53 A  
Artigianato VIA DEL BOTTEGHINO snc

**Uso prevalente**

Residenziale numero alloggi

**Pertinenza**

Superfetazioni  baracca  tettoia alberature:

**Caratteristiche architettoniche**

Basamento intonaco grigio

**Elementi architettonici e decorativi di pregio**

**Degrado incongruità**

**Degrado fisico**

Degrado delle finiture

Degrado strutturale

**Rilevanza ambientale**



Rilevatore Serena Barlacchi

Data di rilevazione 14/09/2005

Numero scheda:  
0719J64\_0600A77

località  
Borgo ai Fossi

**Utoe**

numero  
7

Descrizione  
Tessuti storici

**Ingressi**

VIA DEL BOTTEGHINO

53

**Accessi carrabili**

**Periodizzazione**

1883

**Numeri piani**

numero piani  
massimo

2

esiste una parte di edificio  
con un numero inferiore di  
piani

**Tipo di copertura**

A Falde

**Accessibilità**

fronte strada

da corte

viabilità di servizio

da pertinenza

altro

**UsoPianiTerra**

Residenza

VIA DEL BOTTEGHINO

53

**Uso prevalente**

Residenziale

numero alloggi

3

**Pertinenza**

Cortile

Buono

Superfetazioni

baracca

tettoia

alberature:

**Caratteristiche architettoniche**

Ingressi

muratura

giallo

**Elementi architettonici e decorativi di pregio**

**Degrado incongruità**

**Degrado fisico**

*Degrado delle finiture*

*Degrado strutturale*

**Rilevanza ambientale**



Rilevatore Francesca Masi

Data di rilevazione 14/09/2005

Numero scheda:  
0719J64\_0600267

località  
Borgo ai Fossi

**Utoe**

numero  
7

Descrizione  
Tessuti storici

**Ingressi**

VIA DEL BOTTEGHINO 41  
 VIA DEL BOTTEGHINO 41 B  
 VIA DEL BOTTEGHINO snc  
 VIA DEL BOTTEGHINO snc

**Accessi carrabili**

**Periodizzazione** 1940

**Numeri piani**

numero piani massimo

esiste una parte di edificio con un numero inferiore di piani

**Tipo di copertura**

A Falde

**Accessibilità**

fronte strada  da corte  
 viabilità di servizio  da pertinenza  
 altro

**UsoPianiTerra**

Residenza VIA DEL BOTTEGHINO 41 B  
 Residenza VIA DEL BOTTEGHINO 41  
 Box auto VIA DEL BOTTEGHINO snc

**Uso prevalente**

Residenziale numero alloggi

**Pertinenza**

Giardino Medio  
 Superfetazioni  baracca  tettoia alberature:

**Caratteristiche architettoniche**

Basamento intonaco grigio  
 Cornici intonaco grigio  
 Altro cornice sottotetto intonaco grigio

**Elementi architettonici e decorativi di pregio**

**Degrado incongruità**

Infissi Incongruente  
 Note

**Degrado fisico**

Degrado delle finiture

Degrado strutturale

**Rilevanza ambientale**



Rilevatore Serena Barlacchi

Data di rilevazione 14/09/2005

Numero scheda:  
0719J64\_0600082

località  
Borgo ai Fossi

Utoe

numero  
7

Descrizione  
Tessuti storici

**Ingressi**

VIA DEL BOTTEGHINO

39

**Accessi carrabili**

**Periodizzazione**

1940

**Numeri piani**

numero piani  
massimo

2

esiste una parte di edificio  
con un numero inferiore di  
piani

**Tipo di copertura**

A Falde

**Accessibilità**

fronte strada

da corte

viabilità di servizio

da pertinenza

altro

**UsoPianiTerra**

Residenza

VIA DEL BOTTEGHINO

39

**Uso prevalente**

Residenziale

numero alloggi

1

**Pertinenza**

Superfetazioni

baracca

tettoia

alberature:

**Caratteristiche architettoniche**

Basamento

pietra

grigio

Cornici

intonaco

grigio

**Elementi architettonici e decorativi di pregio**

**Degrado incongruità**

**Degrado fisico**

Degrado delle finiture

Degrado strutturale

**Rilevanza ambientale**



Rilevatore Francesca Masi

Data di rilevazione 14/09/2005

Numero scheda:  
0719J64\_0600083

località  
Borgo ai Fossi

Utoe

numero  
7

Descrizione  
Tessuti storici

**Ingressi**

VIA DEL BOTTEGHINO 35  
VIA DEL BOTTEGHINO 37

**Accessi carrabili**

**Periodizzazione** 1940

**Numeri piani**

numero piani massimo

esiste una parte di edificio con un numero inferiore di piani

**Tipo di copertura**

A Falde

**Accessibilità**

- fronte strada  da corte  
 viabilità di servizio  da pertinenza  
 altro

**UsoPianiTerra**

Residenza VIA DEL BOTTEGHINO 35  
Residenza VIA DEL BOTTEGHINO 37

**Uso prevalente**

Residenziale numero alloggi

**Pertinenza**

Superfetazioni  baracca  tettoia alberature:

**Caratteristiche architettoniche**

Basamento pietra grigio

**Elementi architettonici e decorativi di pregio**

**Degrado incongruità**

**Degrado fisico**

Degrado delle finiture

Degrado strutturale

**Rilevanza ambientale**



Rilevatore Serena Barlacchi

Data di rilevazione 14/09/2005

Numero scheda:  
0719J64\_0600084

località  
Borgo di Fossi

**Utoe**

numero  
7

Descrizione  
Tessuti storici

**Ingressi**

VIA DEL BOTTEGHINO 31  
VIA DEL BOTTEGHINO 33  
VIA DEL BOTTEGHINO snc

**Accessi carrabili**

**Periodizzazione** 1940

**Numeri piani**

numero piani massimo

esiste una parte di edificio con un numero inferiore di piani

**Tipo di copertura**

A Falde

**Accessibilità**

fronte strada  da corte  
 viabilità di servizio  da pertinenza  
 altro

**UsoPianiTerra**

Residenza VIA DEL BOTTEGHINO 31  
Residenza VIA DEL BOTTEGHINO 33

**Uso prevalente**

Residenziale numero alloggi

**Pertinenza**

Orto Buono  
Superfetazioni  baracca  tettoia alberature:

**Caratteristiche architettoniche**

Basamento pietra marrone

**Elementi architettonici e decorativi di pregio**

**Degrado incongruità**

**Degrado fisico**

Degrado delle finiture

Degrado strutturale

**Rilevanza ambientale**



Rilevatore Francesca Masi

Data di rilevazione 14/09/2005

Numero scheda:  
0719J64\_0600030

località  
Borgo ai Fossi

Utoe

numero  
7

Descrizione  
Tessuti storici

**Ingressi**

VIA DEL PANTANO 10

**Accessi carrabili**

**Periodizzazione** 1940

**Numeri piani**

numero piani massimo

esiste una parte di edificio con un numero inferiore di piani

**Tipo di copertura**

A Falde

**Accessibilità**

- fronte strada
- da corte
- viabilità di servizio
- da pertinenza
- altro

**UsoPianiTerra**

Residenza VIA DEL PANTANO 10

**Uso prevalente**

Residenziale numero alloggi

**Pertinenza**

Giardino Buono

Alberature di pregio Buono

Superfettazioni  baracca  tettoia alberature:

**Caratteristiche architettoniche**

Ingressi		muratura e ringhiera	grigio
Basamento		pietra	grigio
Marcapiano		intonaco	grigio
Marcadavanzale		intonaco	grigio
Cornici		intonaco	grigio
Altro	cornice sottotetto	intonaco	grigio

**Elementi architettonici e decorativi di pregio**

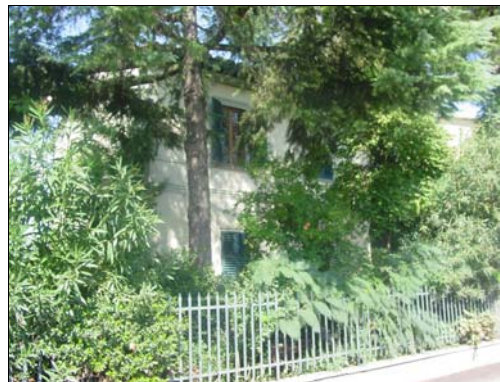
**Degrado incongruità**

**Degrado fisico**

Degrado delle finiture

Degrado strutturale

**Rilevanza ambientale**



Numero scheda:  
0719J64\_0600031

località  
Borgo ai Fossi

**Utoe**

numero  
7

Descrizione  
Tessuti storici

**Ingressi**

VIA DEL PANTANO 12  
VIA DEL PANTANO 14  
VIA DEL PANTANO 14 A

**Accessi carrabili**

**Periodizzazione** 1883

**Numeri piani**

numero piani massimo

esiste una parte di edificio con un numero inferiore di piani

**Tipo di copertura**

A Falde

**Accessibilità**

fronte strada  da corte  
 viabilità di servizio  da pertinenza  
 altro

**UsoPianiTerra**

Residenza VIA DEL PANTANO 12  
Residenza VIA DEL PANTANO 14  
Box auto VIA DEL PANTANO 14 A

**Uso prevalente**

Residenziale numero alloggi

**Pertinenza**

Cortile Medio

Superfetazioni  baracca  tettoia alberature:

**Caratteristiche architettoniche**

Ingressi muratura

Basamento pietra marrone

**Elementi architettonici e decorativi di pregio**

fontanella

**Degrado incongruità**

Tamponamenti logge/terrazze Incongruente  
Note

**Degrado fisico**

Degrado delle finiture

Degrado strutturale

**Rilevanza ambientale**



Rilevatore Francesca Masi

Data di rilevazione 14/09/2005



Numero scheda:  
0719J64\_0600034

località  
Borgo ai Fossi

**Utoe**

numero  
7

Descrizione  
Tessuti storici

**Ingressi**

VIA DEL PANTANO 16  
VIA DEL PANTANO snc

**Accessi carrabili**

**Periodizzazione** 1883

**Numeri piani**

numero piani massimo

esiste una parte di edificio con un numero inferiore di piani

**Tipo di copertura**

A Falde

**Accessibilità**

- fronte strada
- da corte
- viabilità di servizio
- da pertinenza
- altro

**UsoPianiTerra**

Residenza VIA DEL PANTANO 16  
Residenza VIA DEL PANTANO snc

**Uso prevalente**

Residenziale numero alloggi

**Pertinenza**

Cortile Medio

Superfetazioni  baracca  tettoia alberature:

**Caratteristiche architettoniche**

Basamento intonaco a pinocchietto grigio

**Elementi architettonici e decorativi di pregio**

**Degrado incongruità**

**Degrado fisico**

Degrado delle finiture

Degrado strutturale

**Rilevanza ambientale**



Rilevatore Serena Barlacchi

Data di rilevazione 14/09/2005

Numero scheda:  
0719J64\_0600036

località  
Borgo ai Fossi

**Utoe**

numero  
7

Descrizione  
Tessuti storici

**Ingressi**

VIA DEL BOTTEGHINO

34

**Accessi carrabili**

**Periodizzazione**

1883

**Numeri piani**

numero piani  
massimo

2

esiste una parte di edificio  
con un numero inferiore di  
piani

**Tipo di copertura**

A Falde

**Accessibilità**

fronte strada

da corte

viabilità di servizio

da pertinenza

altro

**UsoPianiTerra**

Residenza

VIA DEL BOTTEGHINO

34

**Uso prevalente**

Residenziale

numero alloggi

1

**Pertinenza**

Superfetazioni

baracca

tettoia

alberature:

**Caratteristiche architettoniche**

Basamento

intonaco

grigio

**Elementi architettonici e decorativi di pregio**

**Degrado incongruità**

**Degrado fisico**

*Degrado delle finiture*

*Degrado strutturale*

**Rilevanza ambientale**



Rilevatore Francesca Masi

Data di rilevazione 14/09/2005

Numero scheda:  
0719J64\_0600035

località  
Borgo ai Fossi

**Utoe**

numero  
7

Descrizione  
Tessuti storici

**Ingressi**

VIA DEL BOTTEGHINO

36

**Accessi carrabili**

**Periodizzazione**

1883

**Numeri piani**

numero piani  
massimo

3

esiste una parte di edificio  
con un numero inferiore di  
piani



**Tipo di copertura**

A Falde

**Accessibilità**

fronte strada

da corte

viabilità di servizio

da pertinenza

altro

**UsoPianiTerra**

Residenza

VIA DEL BOTTEGHINO

36

**Uso prevalente**

Residenziale

numero alloggi

1

**Pertinenza**

Superfetazioni

baracca

tettoia

alberature:

**Caratteristiche architettoniche**

Basamento

intonaco

grigio

**Elementi architettonici e decorativi di pregio**

**Degrado incongruità**

Sopraelevazioni  
Note

Incongruente  
Il terzo piano è aggiunto all'i

**Degrado fisico**

*Degrado delle finiture*

*Degrado strutturale*

**Rilevanza ambientale**



Rilevatore Serena Barlacchi

Data di rilevazione 14/09/2005

Numero scheda:  
0719J64\_0600A35

località  
Borgo ai Fossi

**Utoe**

numero  
7

Descrizione  
Tessuti storici

**Ingressi**

VIA DEL BOTTEGHINO 38  
VIA DEL PANTANO snc

**Accessi carrabili**

**Periodizzazione** 1883

**Numeri piani**

numero piani massimo

esiste una parte di edificio con un numero inferiore di piani

**Tipo di copertura**

A Falde

**Accessibilità**

- fronte strada
- da corte
- viabilità di servizio
- da pertinenza
- altro

**UsoPianiTerra**

Altro VIA DEL BOTTEGHINO 38  
Altro VIA DEL PANTANO snc

**Uso prevalente**

Altro numero alloggi

**Pertinenza**

Cortile Medio

Superfetazioni  baracca  tettoia alberature:

**Caratteristiche architettoniche**

Basamento non in spessore ma solo di colore diverso intonaco grigio

**Elementi architettonici e decorativi di pregio**

**Degrado incongruità**

**Degrado fisico**

Degrado delle finiture

Degrado strutturale

**Rilevanza ambientale**



Rilevatore Francesca Masi

Data di rilevazione 14/09/2005

Numero scheda:  
0719J64\_0600029

località  
Borgo ai Fossi

**Utoe**

numero  
7

Descrizione  
Tessuti storici

**Ingressi**

VIA DEL BOTTEGHINO

40

**Accessi carrabili**

**Periodizzazione** 1883

**Numeri piani**

numero piani massimo

esiste una parte di edificio con un numero inferiore di piani

**Tipo di copertura**

A Falde

**Accessibilità**

fronte strada

viabilità di servizio

da corte

da pertinenza

altro

**UsoPianiTerra**

Residenza

VIA DEL BOTTEGHINO

40

**Uso prevalente**

Residenziale

numero alloggi

**Pertinenza**

Cortile

Medio

Superfetazioni

baracca

tettoia

alberature:

**Caratteristiche architettoniche**

Basamento

pietra

grigio

**Elementi architettonici e decorativi di pregio**

**Degrado incongruità**

**Degrado fisico**

*Degrado delle finiture*

*Degrado strutturale*

**Rilevanza ambientale**



Rilevatore Serena Barlacchi

Data di rilevazione 14/09/2005

Numero scheda:  
0719J64\_0600A29

località  
Borgo ai Fossi

**Utoe**

numero  
7

Descrizione  
Tessuti storici

**Ingressi**

VIA DEL BOTTEGHINO 42  
VIA DEL BOTTEGHINO 42 int  
VIA DEL PANTANO snc

**Accessi carrabili**

**Periodizzazione** 1883

**Numeri piani**

numero piani massimo

esiste una parte di edificio con un numero inferiore di piani

**Tipo di copertura**

A Falde

**Accessibilità**

fronte strada  da corte  
 viabilità di servizio  da pertinenza  
 altro

**UsoPianiTerra**

Residenza VIA DEL BOTTEGHINO 42  
Residenza VIA DEL PANTANO snc

**Uso prevalente**

Residenziale numero alloggi

**Pertinenza**

Giardino Buono  
Cortile Buono  
Superfetazioni  baracca  tettoia alberature:

**Caratteristiche architettoniche**

Ingressi rete metallica  
Basamento travertino bianco

**Elementi architettonici e decorativi di pregio**

**Degrado incongruità**

**Degrado fisico**

Degrado delle finiture

Degrado strutturale

**Rilevanza ambientale**



Rilevatore Francesca Masi

Data di rilevazione 14/09/2005

Numero scheda:  
0719J64\_0600026

località  
Borgo ai Fossi

**Utoe**

numero  
7

Descrizione  
Tessuti storici

**Ingressi**

VIA DEL BOTTEGHINO

44

**Accessi carrabili**

**Periodizzazione** 1940

**Numeri piani**

numero piani massimo

esiste una parte di edificio con un numero inferiore di piani

**Tipo di copertura**

A Falde

**Accessibilità**

- fronte strada
- da corte
- viabilità di servizio
- da pertinenza
- altro

**UsoPianiTerra**

Residenza

VIA DEL BOTTEGHINO

44

**Uso prevalente**

Residenziale

numero alloggi

**Pertinenza**

Cortile

Buono

Superfetazioni

baracca

tettoia

alberature:

**Caratteristiche architettoniche**

Ingressi		muratura	grigio
Basamento		intonaco	grigio
Angolari		intonaco	grigio
Marcapiano		intonaco	grigio
Marcadavanzale		intonaco	grigio
Cornici		intonaco	grigio
Aggetti		pietra	grigio
Altro	cornice sottotetto	intonaco	grigio

**Elementi architettonici e decorativi di pregio**

**Degrado incongruità**

Intonaco	Deteriorato
Note	
Infissi	Incongruente
Note	

**Degrado fisico**

Degrado delle finiture

Degrado strutturale

**Rilevanza ambientale**





Rilevatore Serena Barlacchi

Data di rilevazione 14/09/2005





Numero scheda:  
0719J64\_0600025

località  
Borgo ai Fossi

**Utoe**

numero  
7

Descrizione  
Tessuti storici

**Ingressi**

VIA DEL BOTTEGHINO 46  
VIA DEL BOTTEGHINO snc

**Accessi carrabili**

**Periodizzazione** 1940

**Numeri piani**

numero piani massimo

esiste una parte di edificio con un numero inferiore di piani

**Tipo di copertura**

A Falde

**Accessibilità**

- fronte strada
- da corte
- viabilità di servizio
- da pertinenza
- altro

**UsoPianiTerra**

Residenza VIA DEL BOTTEGHINO 46

**Uso prevalente**

Residenziale numero alloggi

**Pertinenza**

Giardino Medio

Superfetazioni  baracca  tettoia alberature:

**Caratteristiche architettoniche**

Ingressi		muratura e ringhiera	bianco
Basamento		intonaco	bianco
Angolari		intonaco	bianco
Marcapiano		intonaco	bianco
Marcadavanzale		intonaco	bianco
Cornici		intonaco	bianco
Altro	cornice sottotetto	intonaco	bianco

**Elementi architettonici e decorativi di pregio**

**Degrado incongruità**

**Degrado fisico**

*Degrado delle finiture*

*Degrado strutturale*

**Rilevanza ambientale**



Numero scheda:  
0719J64\_0600024

località  
Borgo ai Fossi

**Utoe**

numero  
7

Descrizione  
Tessuti storici

**Ingressi**

VIA DEL BOTTEGHINO

50

**Accessi carrabili**

**Periodizzazione**

1940

**Numeri piani**

numero piani  
massimo

3

esiste una parte di edificio  
con un numero inferiore di  
piani

**Tipo di copertura**

A Falde

**Accessibilità**

fronte strada

da corte

viabilità di servizio

da pertinenza

altro

**UsoPianiTerra**

Residenza

VIA DEL BOTTEGHINO

50

**Uso prevalente**

Residenziale

numero alloggi

6

**Pertinenza**

Cortile

Cattivo

Superfettazioni

baracca

tettoia

alberature:

**Caratteristiche architettoniche**

Ingressi

muratura

grigio

Marcapiano

intonaco

grigio

Cornici

intonaco

grigio

Altro

cornice sottotetto

intonaco

grigio

**Elementi architettonici e decorativi di pregio**

**Degrado incongruità**

Intonaco

Deteriorato

Note

Infissi

Deteriorato

Note

**Degrado fisico**

*Degrado delle finiture*

*Degrado strutturale*

**Rilevanza ambientale**



Rilevatore Serena Barlacchi

Data di rilevazione 14/09/2005

Numero scheda:  
0719J64\_0600023

località  
Borgo ai Fossi

Utoe

numero  
7

Descrizione  
Tessuti storici

**Ingressi**

VIA DEL BOTTEGHINO

54

**Accessi carrabili**

**Periodizzazione** 1940

**Numeri piani**

numero piani massimo

esiste una parte di edificio con un numero inferiore di piani

**Tipo di copertura**

A Falde

**Accessibilità**

fronte strada

viabilità di servizio

da corte

da pertinenza

altro

**UsoPianiTerra**

Residenza

VIA DEL BOTTEGHINO

54

**Uso prevalente**

Residenziale

numero alloggi

**Pertinenza**

Cortile

Cattivo

Superfetazioni

baracca

tettoia

alberature:

**Caratteristiche architettoniche**

Ingressi

muratura

grigio

Aggetti

muratura e ringhiera

grigio e marrone

**Elementi architettonici e decorativi di pregio**

**Degrado incongruità**

Intonaco

Deteriorato

Note

Infissi

Deteriorato

Note

**Degrado fisico**

Degrado delle finiture

Degrado strutturale

**Rilevanza ambientale**



Rilevatore Francesca Masi

Data di rilevazione 14/09/2005

Numero scheda:  
0719J64\_0600A23

località  
Borgo ai Fossi

**Utoe**

numero  
7

Descrizione  
Tessuti storici

**Ingressi**

VIA DEL BOTTEGHINO 56  
VIA DEL BOTTEGHINO 58

**Accessi carrabili**

**Periodizzazione** 1940

**Numeri piani**

numero piani massimo

esiste una parte di edificio con un numero inferiore di piani

**Tipo di copertura**

A Falde

**Accessibilità**

fronte strada  da corte  
 viabilità di servizio  da pertinenza  
 altro

**UsoPianiTerra**

Residenza VIA DEL BOTTEGHINO 56  
Residenza VIA DEL BOTTEGHINO 58

**Uso prevalente**

Residenziale numero alloggi

**Pertinenza**

Cortile Medio

Superfetazioni  baracca  tettoia alberature:

**Caratteristiche architettoniche**

Ingressi muratura e ringhiera grigio  
Cornicione intonaco grigio  
Aggetti pietra e ringhiera grigio

**Elementi architettonici e decorativi di pregio**

**Degrado incongruità**

**Degrado fisico**

Degrado delle finiture

Degrado strutturale

**Rilevanza ambientale**



Rilevatore Serena Barlacchi

Data di rilevazione 14/09/2005

Numero scheda:  
0719J64\_0600B23

località  
Borgo ai Fossi

**Utoe**

numero  
7

Descrizione  
Tessuti storici

**Ingressi**

VIA DEL BOTTEGHINO

60

**Accessi carrabili**

**Periodizzazione**

1940

**Numeri piani**

numero piani  
massimo

3

esiste una parte di edificio  
con un numero inferiore di  
piani



**Tipo di copertura**

A Falde

**Accessibilità**

fronte strada

da corte

viabilità di servizio

da pertinenza

altro

**UsoPianiTerra**

Residenza

VIA DEL BOTTEGHINO

60

**Uso prevalente**

Residenziale

numero alloggi

1

**Pertinenza**

Cortile

Medio

Superfetazioni

baracca

tettoia

alberature:

**Caratteristiche architettoniche**

Ingressi

muratura e ringhiera

grigio

Basamento

stesso spessore

intonaco

grigio

**Elementi architettonici e decorativi di pregio**

**Degrado incongruità**

**Degrado fisico**

*Degrado delle finiture*

*Degrado strutturale*

**Rilevanza ambientale**



Rilevatore Francesca Masi

Data di rilevazione 14/09/2005

Numero scheda:  
0719J64\_0600020

località  
Borgo ai Fossi

**Utoe**

numero  
7

Descrizione  
Tessuti storici

**Ingressi**

VIA DEL BOTTEGHINO 62  
VIA DEL BOTTEGHINO 62  
VIA DEL BOTTEGHINO snc

**Accessi carrabili**

**Periodizzazione** 1883

**Numeri piani**

numero piani massimo

esiste una parte di edificio con un numero inferiore di piani

**Tipo di copertura**

A Falde

**Accessibilità**

fronte strada  da corte  
 viabilità di servizio  da pertinenza  
 altro

**UsoPianiTerra**

Residenza VIA DEL BOTTEGHINO 62

**Uso prevalente**

Residenziale numero alloggi

**Pertinenza**

Giardino Buono

Alberature di pregio Buono

Superfetazioni  baracca  tettoia alberature:

**Caratteristiche architettoniche**

Ingressi muratura grigio

Basamento intonaco grigio

Cornici intonaco grigio

Aggetti pietra e ringhiera metallic grigio

Altro cornice sottotetto intonaco grigio

**Elementi architettonici e decorativi di pregio**

Nicchia nella muratura con statuetta della Madonna

**Degrado incongruità**

**Degrado fisico**

*Degrado delle finiture*

*Degrado strutturale*

**Rilevanza ambientale**



Rilevatore Serena Barlacchi

Data di rilevazione 14/09/2005

Numero scheda:  
0719J64\_0600021

località  
Borgo ai Fossi

**Utoe**

numero  
7

Descrizione  
Tesuti storici

**Ingressi**

VIA DEL BOTTEGHINO 66 C

**Accessi carrabili**

**Periodizzazione** 1883

**Numeri piani**

numero piani massimo

esiste una parte di edificio con un numero inferiore di piani

**Tipo di copertura**

A Falde

**Accessibilità**

- fronte strada
- viabilità di servizio
- da corte
- da pertinenza
- altro

**UsoPianiTerra**

Residenza VIA DEL BOTTEGHINO 66 C

**Uso prevalente**

Residenziale numero alloggi

**Pertinenza**

Cortile Medio

Superfetazioni  baracca  tettoia alberature:

**Caratteristiche architettoniche**

Basamento in spessore intonaco grigio

**Elementi architettonici e decorativi di pregio**

**Degrado incongruità**

**Degrado fisico**

*Degrado delle finiture*

*Degrado strutturale*

**Rilevanza ambientale**



Rilevatore Francesca Masi

Data di rilevazione 14/09/2005

Numero scheda:  
0719J64\_0600A21

località  
Borgo ai Fossi

**Utoe**

numero  
7

Descrizione  
Tessuti storici

**Ingressi**

VIA DEL BOTTEGHINO 66 A  
VIA DEL BOTTEGHINO snc  
VIA DEL BOTTEGHINO snc

**Accessi carrabili**

**Periodizzazione** 1883

**Numeri piani**

numero piani massimo

esiste una parte di edificio con un numero inferiore di piani

**Tipo di copertura**

A Falde

**Accessibilità**

fronte strada  da corte  
 viabilità di servizio  da pertinenza  
 altro

**UsoPianiTerra**

Residenza VIA DEL BOTTEGHINO 66 A  
Residenza VIA DEL BOTTEGHINO snc  
Residenza VIA DEL BOTTEGHINO snc

**Uso prevalente**

Residenziale numero alloggi

**Pertinenza**

Orto Buono

Cortile Buono

Superfetazioni  baracca  tettoia alberature:

**Caratteristiche architettoniche**

Ingressi muratura  
Marcapiano intonaco grigio  
Cornicione intonaco grigio  
Cornici intonaco grigio

**Elementi architettonici e decorativi di pregio**

**Degrado incongruità**

**Degrado fisico**

*Degrado delle finiture*

*Degrado strutturale*

**Rilevanza ambientale**





Numero scheda:  
0719J64\_0600019

località  
Borgo ai Fossi

**Utoe**

numero  
7

Descrizione  
Tessuti storici

**Ingressi**

VIA DEL BOTTEGHINO

64

**Accessi carrabili**

**Periodizzazione**

1883

**Numeri piani**

numero piani  
massimo

1

esiste una parte di edificio  
con un numero inferiore di  
piani

**Tipo di copertura**

A Falde

**Accessibilità**

fronte strada

da corte

viabilità di servizio

da pertinenza

altro

**UsoPianiTerra**

Uffici

VIA DEL BOTTEGHINO

64

**Uso prevalente**

Uffici - privato

numero alloggi

0

**Pertinenza**

Cortile

Cattivo

Superfetazioni

baracca

tettoia

alberature:

**Caratteristiche architettoniche**

Ingressi

muratura e ringhiera

grigio

**Elementi architettonici e decorativi di pregio**

**Degrado incongruità**

**Degrado fisico**

*Degrado delle finiture*

*Degrado strutturale*

**Rilevanza ambientale**



Rilevatore Francesca Masi

Data di rilevazione 14/09/2005

Numero scheda:  
0719J64\_0600248

località  
Borgo ai Fossi

**Utoe**

numero  
7

Descrizione  
Tessuti storici

**Ingressi**

VIA DEL BOTTEGHINO	68
VIA DEL BOTTEGHINO	70
VIA DEL BOTTEGHINO	74
VIA DEL BOTTEGHINO	76
VIA DEL BOTTEGHINO	78
VIA DEL BOTTEGHINO	snc

**Accessi carrabili**

**Periodizzazione** 1820

**Numeri piani**

numero piani massimo

esiste una parte di edificio con un numero inferiore di piani

**Tipo di copertura**

A Falde

**Accessibilità**

- fronte strada
- da corte
- viabilità di servizio
- da pertinenza
- altro

**UsoPianiTerra**

Residenza	VIA DEL BOTTEGHINO	68
Residenza	VIA DEL BOTTEGHINO	70
Residenza	VIA DEL BOTTEGHINO	74
Pubblico esercizio	VIA DEL BOTTEGHINO	76
Pubblico esercizio	VIA DEL BOTTEGHINO	78

**Uso prevalente**

Residenziale numero alloggi

**Pertinenza**

Cortile Medio

Alberature di pregio Buono

Superfetazioni  baracca  tettoia alberature:

**Caratteristiche architettoniche**

Basamento intonaco grigio

**Elementi architettonici e decorativi di pregio**

Nicchia nella muratura con statuetta dell Madonna

**Degrado incongruità**

**Degrado fisico**

Degrado delle finiture

Degrado strutturale

**Rilevanza ambientale**



Numero scheda:  
0719J64\_0600016

località  
Borgo ai Fossi

**Utoe**

numero  
7

Descrizione  
Tessuti storici

**Ingressi**

VIA DEL BOTTEGHINO 80  
VIA DEL BOTTEGHINO 82  
VIA DEL BOTTEGHINO 84

**Accessi carrabili**

**Periodizzazione** 1820

**Numeri piani**

numero piani massimo

esiste una parte di edificio con un numero inferiore di piani

**Tipo di copertura**

A Falde

**Accessibilità**

fronte strada  da corte  
 viabilità di servizio  da pertinenza  
 altro

**UsoPianiTerra**

Residenza VIA DEL BOTTEGHINO 80  
Residenza VIA DEL BOTTEGHINO 82  
Residenza VIA DEL BOTTEGHINO 84

**Uso prevalente**

Residenziale numero alloggi

**Pertinenza**

Cortile Medio

Alberature di pregio Buono

Superfetazioni  baracca  tettoia alberature:

**Caratteristiche architettoniche**

Ingressi muratura e ringhiera grigio

Basamento intonaco a pinocchietto grigio

Aggetti muratura e ringhiera meta grigio  
llica

**Elementi architettonici e decorativi di pregio**

**Degrado incongruità**

**Degrado fisico**

Degrado delle finiture

Degrado strutturale

**Rilevanza ambientale**



Rilevatore Francesca Masi

Data di rilevazione 14/09/2005

Numero scheda:  
0719J64\_0600A16

località  
Borgo ai Fossi

Utoe

numero  
7

Descrizione  
Tessuti storici

**Ingressi**

VIA DEL BOTTEGHINO

86

**Accessi carrabili**

**Periodizzazione**

1820

**Numeri piani**

numero piani  
massimo

2

esiste una parte di edificio  
con un numero inferiore di  
piani

**Tipo di copertura**

A Falde

**Accessibilità**

fronte strada

da corte

viabilità di servizio

da pertinenza

altro

**UsoPianiTerra**

Residenza

VIA DEL BOTTEGHINO

86

**Uso prevalente**

Residenziale

numero alloggi

1

**Pertinenza**

Cortile

Medio

Superfetazioni

baracca

tettoia

alberature:

**Caratteristiche architettoniche**

Ingressi

muratura e ringhiera meta grigio  
llica

Basamento

intonaco a pinocchietto grigio

**Elementi architettonici e decorativi di pregio**

**Degrado incongruità**

**Degrado fisico**

Degrado delle finiture

Degrado strutturale

**Rilevanza ambientale**



Rilevatore Serena Barlacchi

Data di rilevazione 14/09/2005