

# Comune di Scandicci

## Viabilità area CDR

Data: 24-09-2008

Descrizione: Larghezza carreggiata mt. 8,0  
Arretramento punto luce mt. 1,5  
Altezza punto luce mt. 10,0  
Interasse mt. 24,0 - disposizione unilaterale  
Apparecchio utilizzato Philips Iridium SGS253STPGB  
cablato con lampada sodio SON - T PIA Plus 150W

Eventuali verifiche ad impianto realizzato potranno evidenziare, rispetto ai valori nominali ottimali del presente tabulato, qualche deviazione in relazione alle tolleranze delle caratteristiche delle lampade e dei reattori, della tensione di rete e dei posizionamenti e puntamenti degli apparecchi di illuminazione.

---

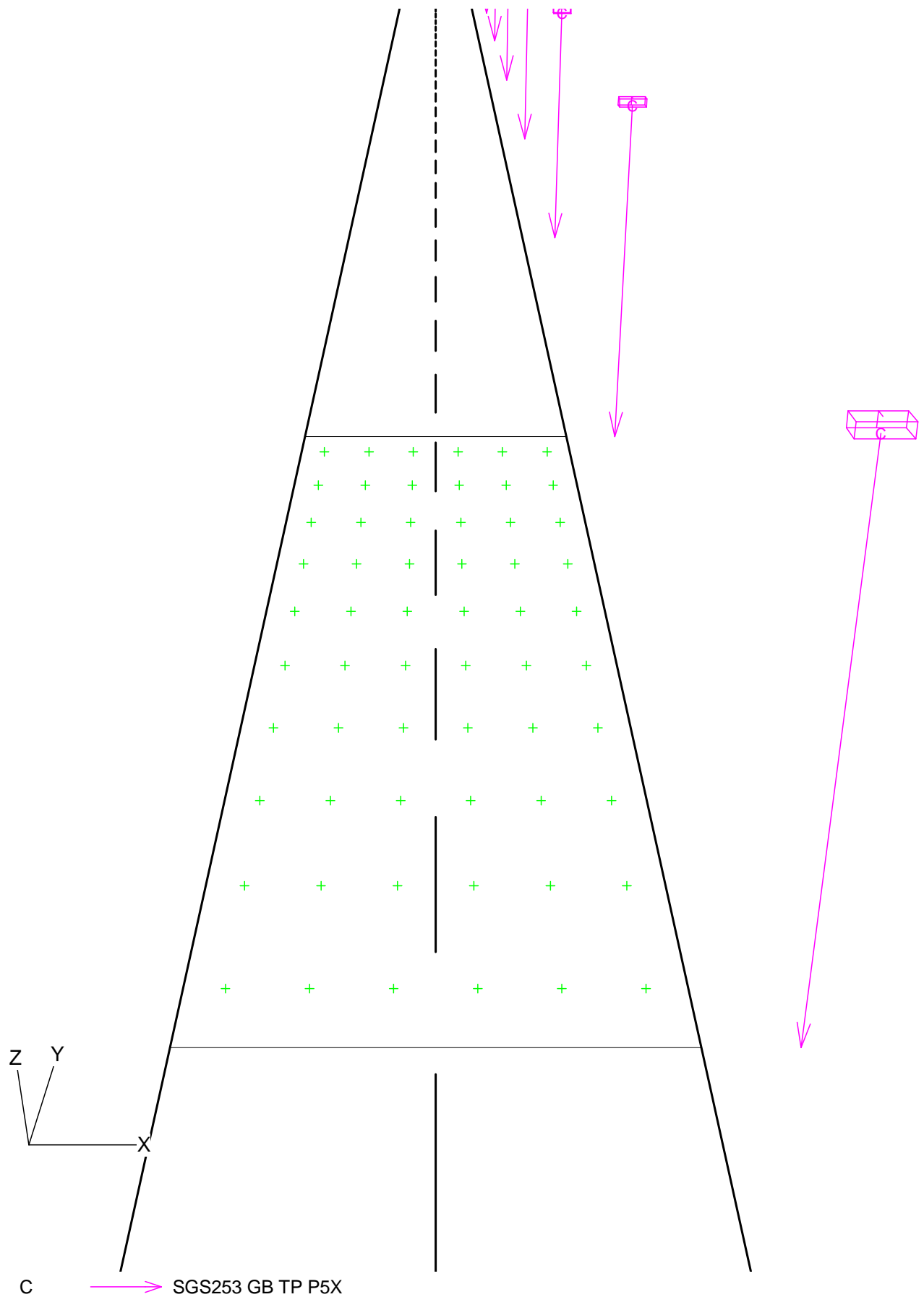
## Indice

---

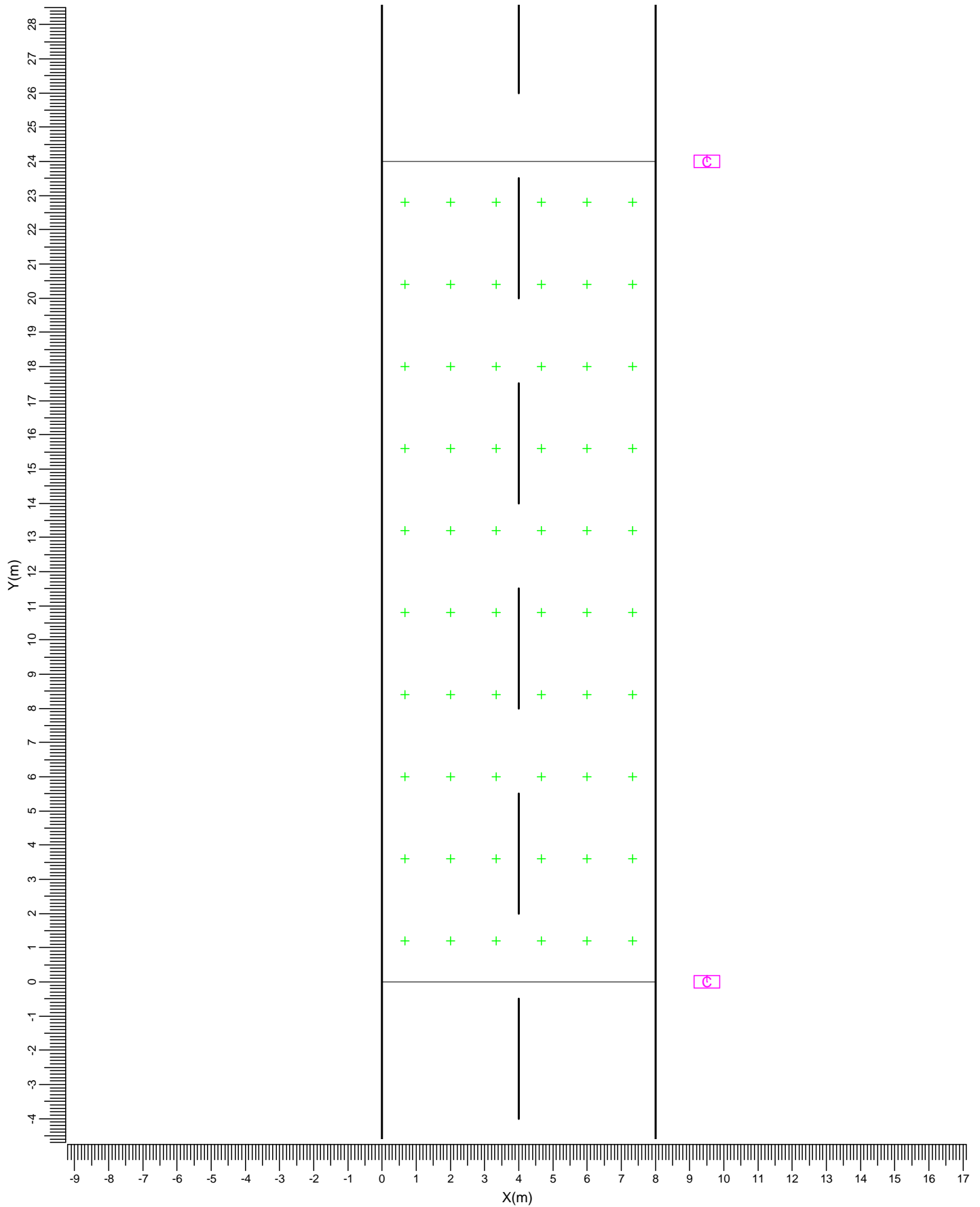
<b>1.</b>	<b>Visualizzazioni</b>	<b>3</b>
1.1	Vista 3-D	3
1.2	Pianta	4
<b>2.</b>	<b>Elenco degli schemi</b>	<b>5</b>
<b>3.</b>	<b>Indice</b>	<b>6</b>
3.1	Strada principale	6
<b>4.</b>	<b>Risultati dei calcoli</b>	<b>7</b>
4.1	L principale (01): Tavola grafica	7
4.2	L principale (01): Curve isolux	8
4.3	L principale (02): Tavola grafica	9
4.4	L principale (02): Curve isolux	10
4.5	Eh principale: Tavola grafica	11
4.6	Eh principale: Curve isolux	12
<b>5.</b>	<b>Apparecchi</b>	<b>13</b>
5.1	Apparecchi di progetto	13

# 1. Visualizzazioni

## 1.1 Vista 3-D



1.2 Pianta



C → SGS253 GB TP P5X

Scala  
1:150

## 2. Elenco degli schemi

Fattore di manutenzione di progetto: 0.80.

Il reticolo principale è del tipo CEN Luminanza

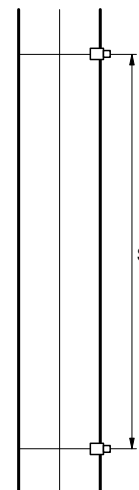
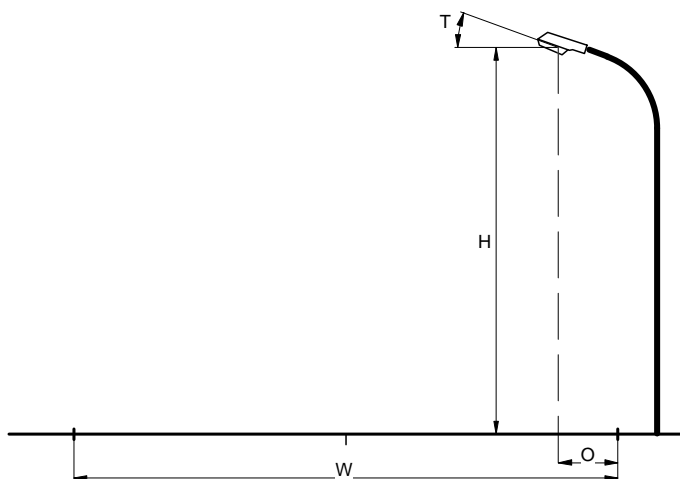
Codice	Tipo di apparecchio	Tipo di lampada	Potenza (W)	Flusso (lm)
C	SGS253 GB TP P5X	1 * SON-TPP150W	169.0	1 * 17500

	Unità	Schema 1
Carreggiata		Singola carreggiata
Larghezza strada	m	8.00
Nr di corsie		2
Tabella di riflessione		CIE C2
Q0 di tabella		0.070
Codice apparecchio		C
Installazione		Unilaterale destra
Altezza	m	10.00
Interdistanza	m	24.00
Sbraccio	m	-1.50
Tilt90	gradi	0.0
L med	cd/m2	1.71
L min/med		0.42
UI		0.80
TI	%	7.4
Eh med	lux	28.9

### 3. Indice

#### 3.1 Strada principale

Tipo apparecchio	:	SGS253 GB TP P5X
Tipo lampada	:	1 * SON-TPP150W
Flusso lampada	:	17500 lumen
Tilt90	(T) :	0.0 gradi
Tipo di reticolo	:	CEN Luminanza
Fattore manutenzione progetto	:	0.80



Carreggiata	:	Singola Carreggiata
Larghezza strada	(W) :	8.00 m
Nr di corsie	:	2
Tabella di riflessione	:	CIE C2
Q0 della tabella	:	0.070
Installazione	:	Unilaterale destra
Altezza	(H) :	10.00 m
Interdistanza	(S) :	24.00 m
Sbraccio	(O) :	-1.50 m

Parametri di qualità generali per lo schema stradale

#### Luminanza

Medio	=	1.71 cd/m <sup>2</sup>
Minimo/Medio	=	0.42
UI	=	0.80

#### Illuminamento orizzontale

Medio	=	28.9 lux
-------	---	----------

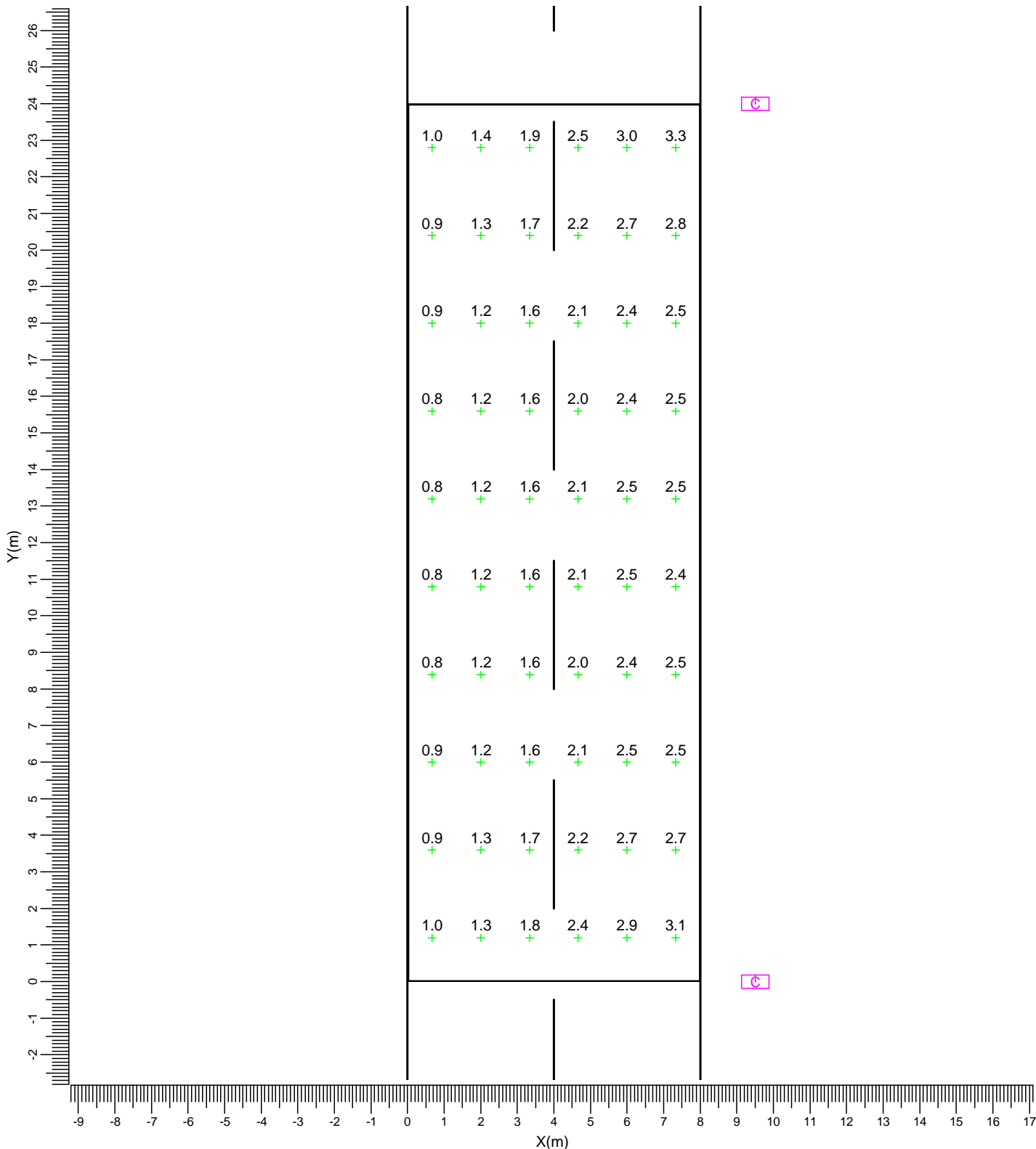
#### Abbagliamento

TI	=	7.4 %
----	---	-------

### 4. Risultati dei calcoli

#### 4.1 L principale (01): Tavola grafica

Reticolo : Principale a Z = 0.00 m TI ( 2.00,-23.38, 1.50) = 3.4%  
 Tipo di calcolo : Luminanza-> Osservatore CEN (01) (2.00, -60.00, 1.50) (cd/m2)  
 Manto stradale : CIE C2 con Q0 = 0.070



C → SGS253 GB TP P5X

Medio  
1.87

Min/Med  
0.42

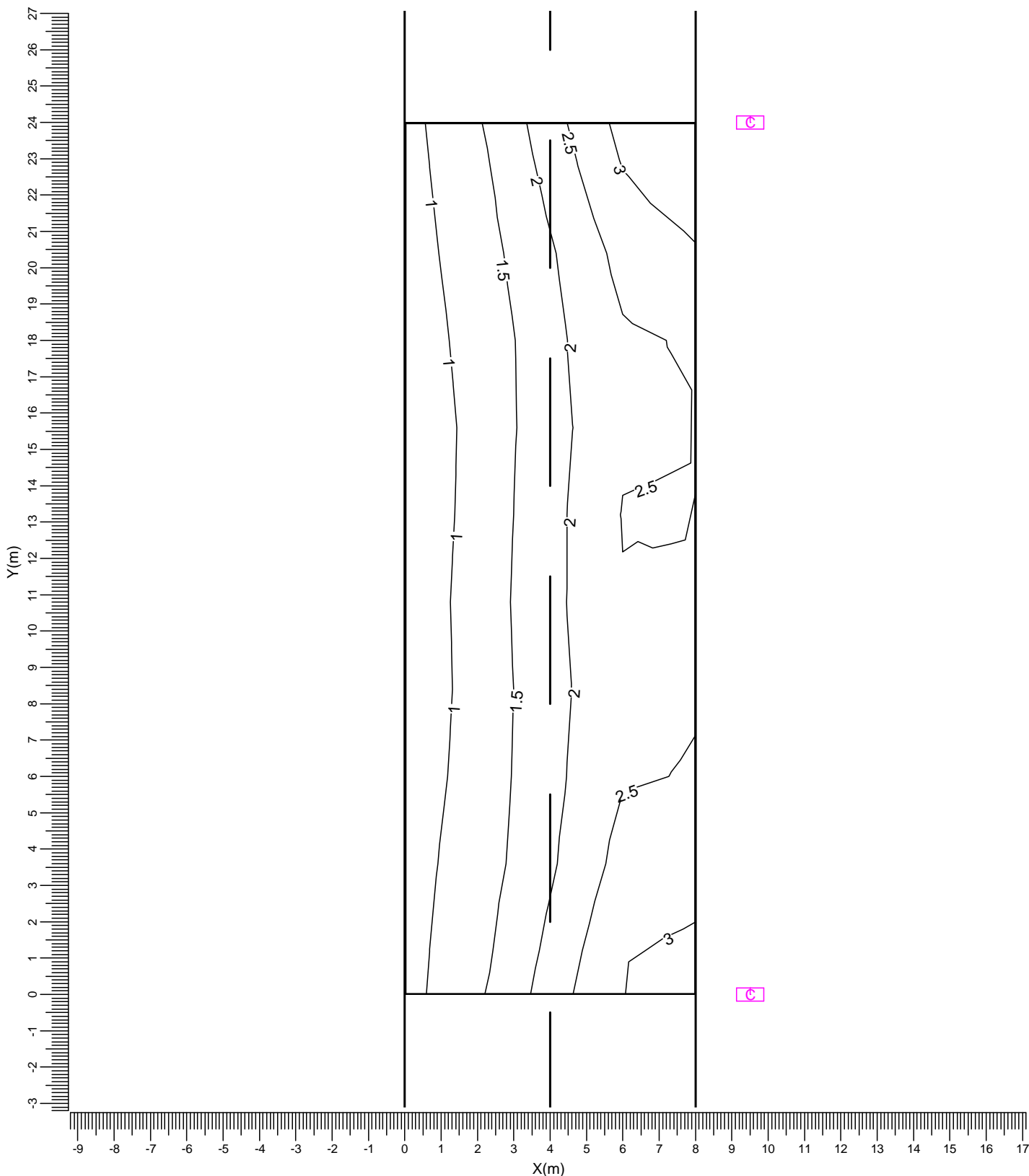
Min/Max  
0.24

Fatt. Manut.  
0.80

Scala  
1:150

4.2 L principale (01): Curve isolux

Reticolo : Principale a Z = 0.00 m TI ( 2.00,-23.38, 1.50) = 3.4%  
 Tipo di calcolo : Luminanza-> Osservatore CEN (01) (2.00, -60.00, 1.50) (cd/m2)  
 Manto stradale : CIE C2 con Q0 = 0.070



C → SGS253 GB TP P5X

Medio  
1.87

Min/Med  
0.42

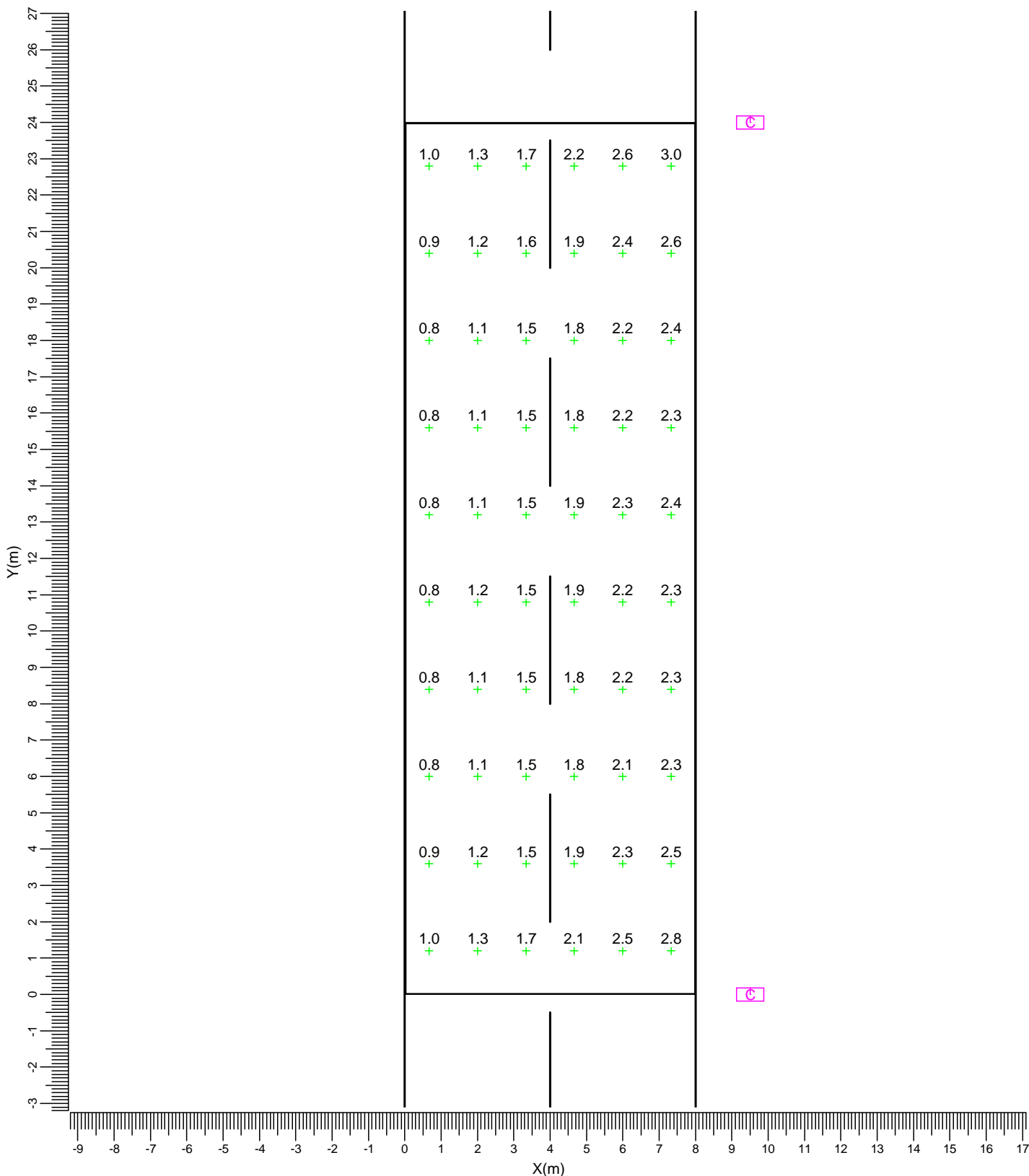
Min/Max  
0.24

Fatt. Manut.  
0.80

Scala  
1:150

4.3 L principale (02): Tavola grafica

Reticolo : Principale a Z = 0.00 m TI ( 6.00,-23.38, 1.50) = 7.4%  
 Tipo di calcolo : Luminanza-> Osservatore CEN (02) (6.00, -60.00, 1.50) (cd/m2)  
 Manto stradale : CIE C2 con Q0 = 0.070



C → SGS253 GB TP P5X

Medio  
1.71

Min/Med  
0.45

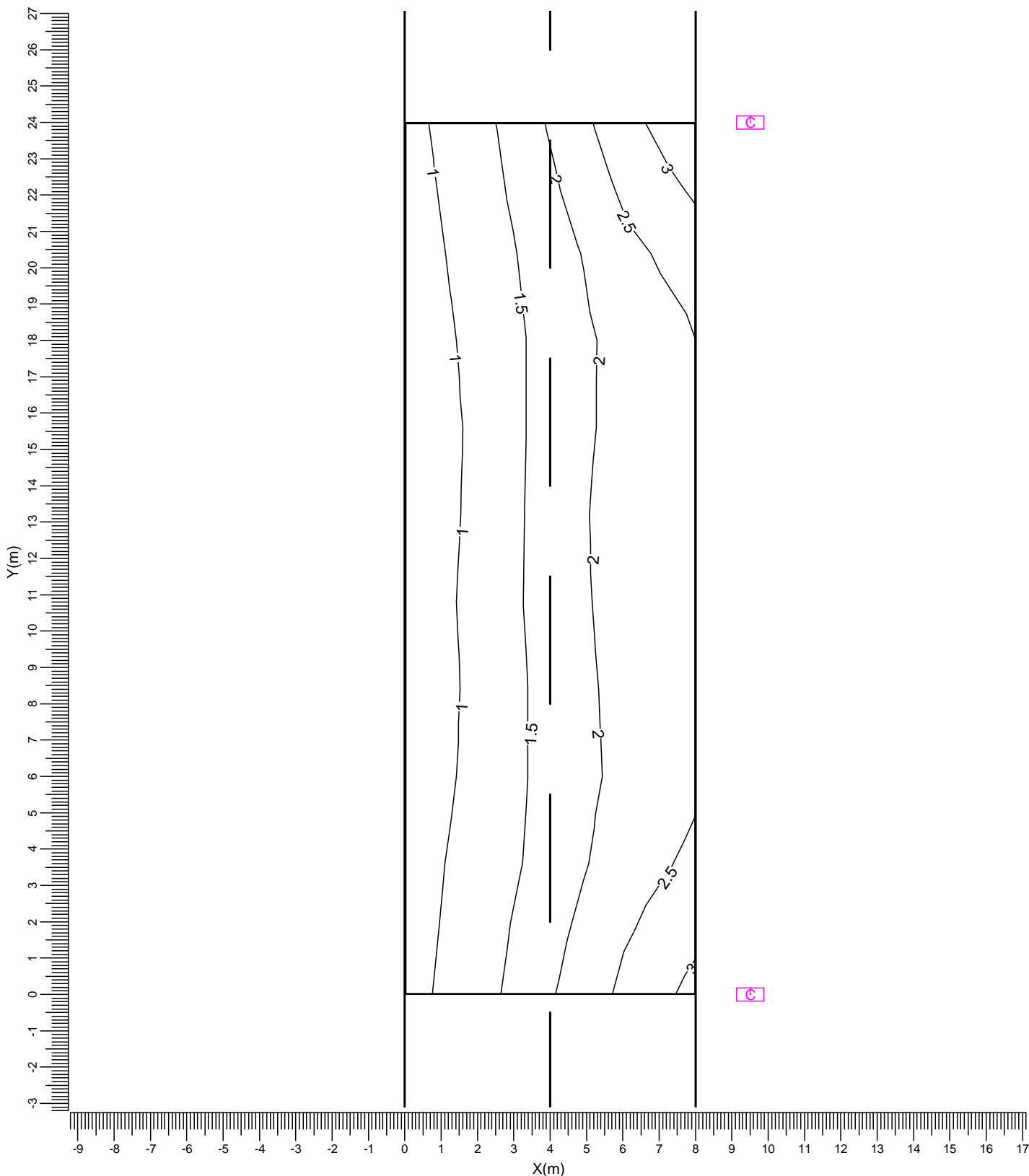
Min/Max  
0.25

Fatt. Manut.  
0.80

Scala  
1:150

4.4 L principale (02): Curve isolux

Reticolo : Principale a Z = 0.00 m TI ( 6.00,-23.38, 1.50) = 7.4%  
 Tipo di calcolo : Luminanza-> Osservatore CEN (02) (6.00, -60.00, 1.50) (cd/m2)  
 Manto stradale : CIE C2 con Q0 = 0.070



C → SGS253 GB TP P5X

Medio  
1.71

Min/Med  
0.45

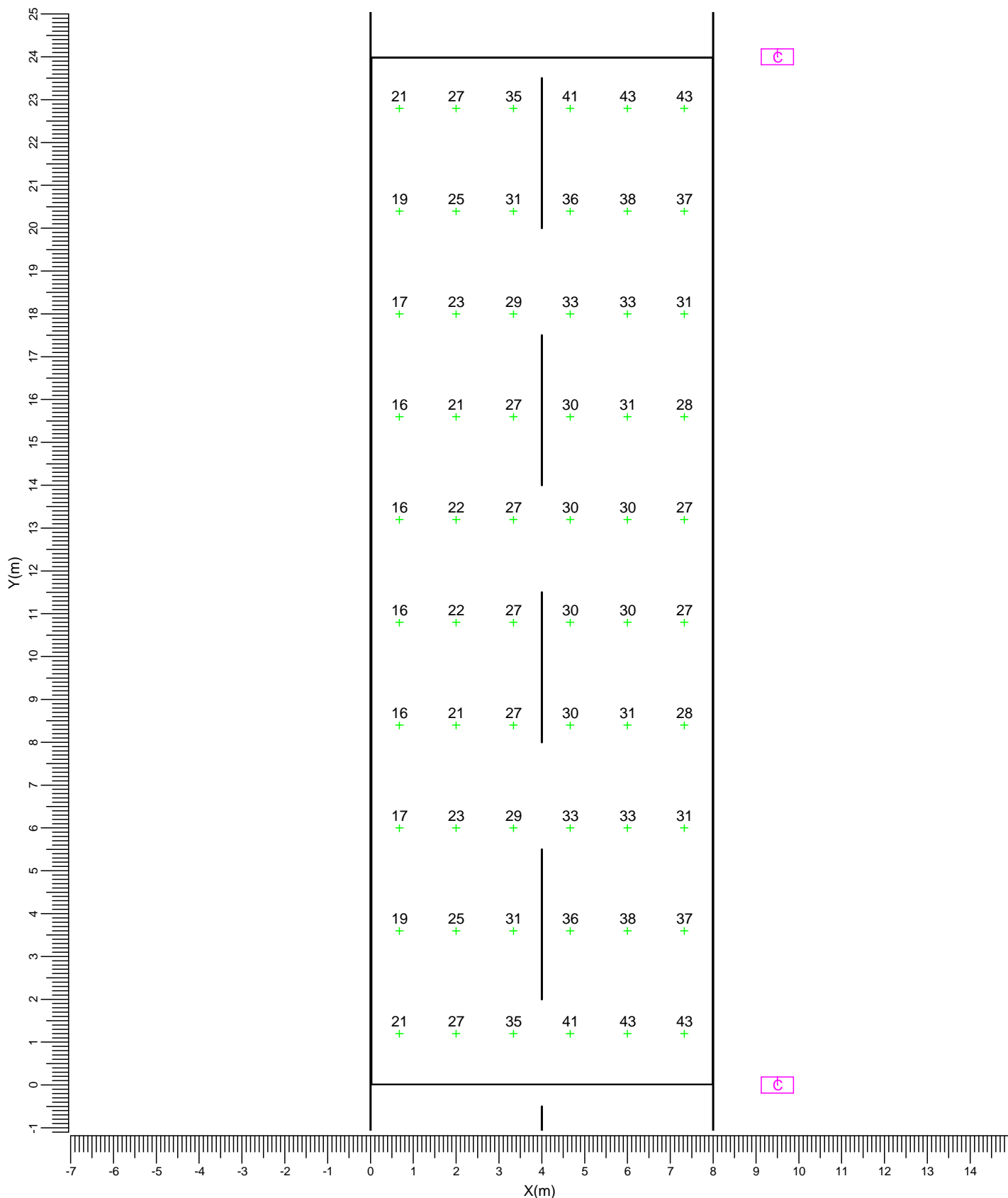
Min/Max  
0.25

Fatt. Manut.  
0.80

Scala  
1:150

4.5 Eh principale: Tavola grafica

Reticolo : Principale a Z = 0.00 m  
 Tipo di calcolo : E oriz. (lux)



C → SGS253 GB TP P5X

Medio  
28.9

Min/Med  
0.54

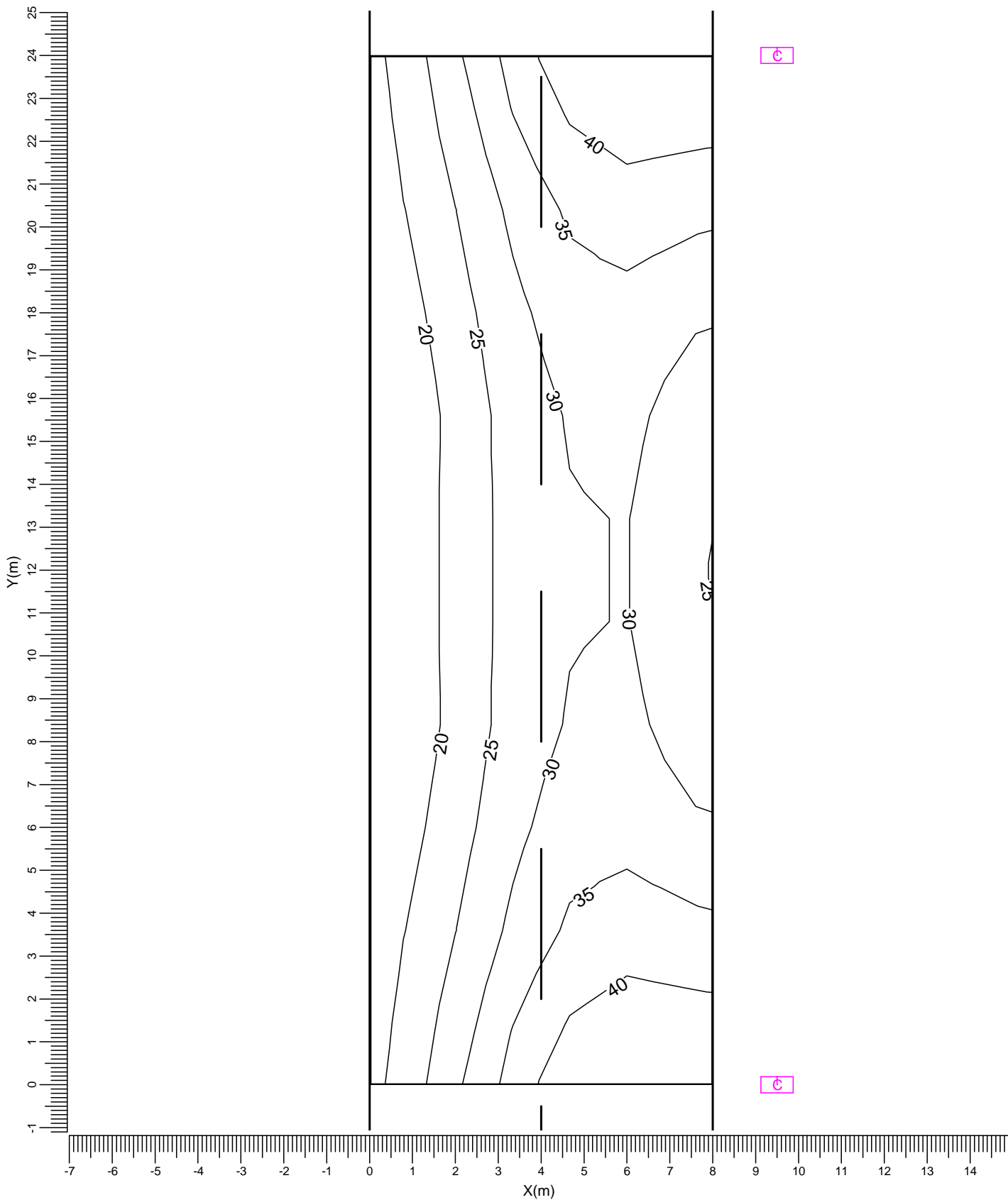
Min/Max  
0.36

Fatt. Manut.  
0.80

Scala  
1:125

### 4.6 Eh principale: Curve isolux

Reticolo : Principale a Z = 0.00 m  
Tipo di calcolo : E orizz. (lux)



C → SGS253 GB TP P5X

Medio  
28.9

Min/Med  
0.54

Min/Max  
0.36

Fatt. Manut.  
0.80

Scala  
1:125

## 5. Apparecchi

### 5.1 Apparecchi di progetto

SGS253 GB TP P5X 1xSON-TPP150W



Rendimento luminoso:

verso il basso : 0.83

verso l'alto : 0.00

totale : 0.83

Reattore : Standard

Flusso di lampada : 17500 lm

Potenza totale apparecchio : 169.0 W

Codice di misura : LVM0042600

