

Comune di Scandicci

viabilità Borgo ai Fossi - Tatto tipo

Data: 24-09-2008

Descrizione: Larghezza carreggiata: 11,5 m
Arretramento punto luce: 3 m
Altezza punto luce: 10 m
disposizione: bilaterale
interdistanza: 25 m

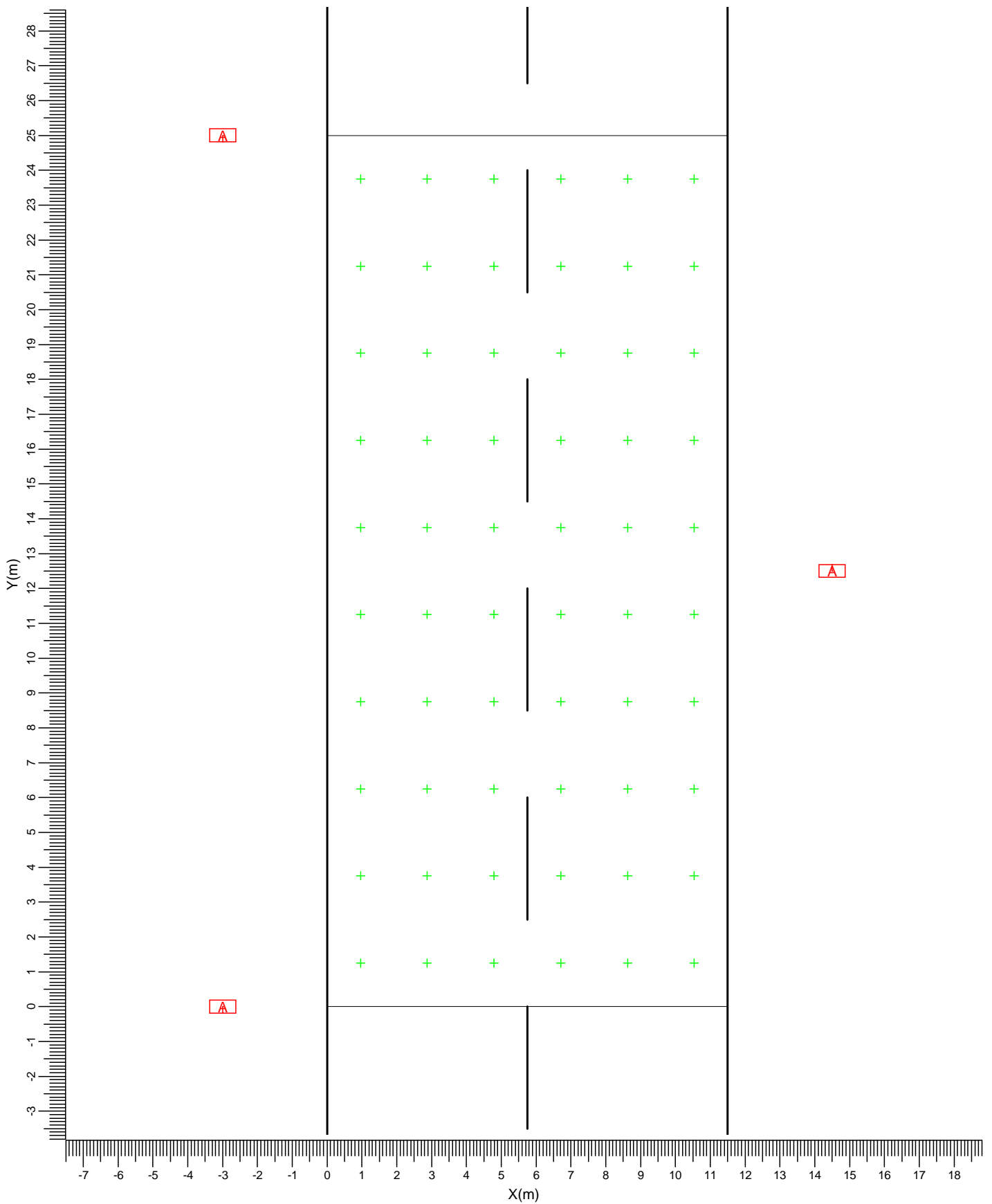
Eventuali verifiche ad impianto realizzato potranno evidenziare, rispetto ai valori nominali ottimali del presente tabulato, qualche deviazione in relazione alle tolleranze delle caratteristiche delle lampade e dei reattori, della tensione di rete e dei posizionamenti e puntamenti degli apparecchi di illuminazione.


Indice

1.	Visualizzazioni	3
1.1	Pianta	3
2.	Elenco degli schemi	4
3.	Indice	5
3.1	Strada principale	5
4.	Risultati dei calcoli	6
4.1	L principale (01): Tavola grafica	6
4.2	L principale (01): Curve isolux	7
4.3	L principale (02): Tavola grafica	8
4.4	L principale (02): Curve isolux	9
4.5	Eh principale: Tavola grafica	10
4.6	Eh principale: Curve isolux	11
5.	Apparecchi	12
5.1	Apparecchi di progetto	12

1. Visualizzazioni

1.1 Pianta



A  SGS253 GB TP P5X

Scala
1:150

2. Elenco degli schemi

Fattore di manutenzione di progetto: 0.80.

Il reticolo principale è del tipo CEN Luminanza

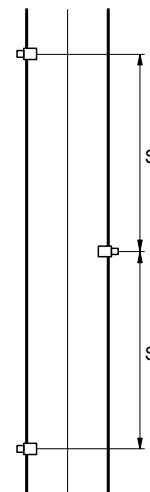
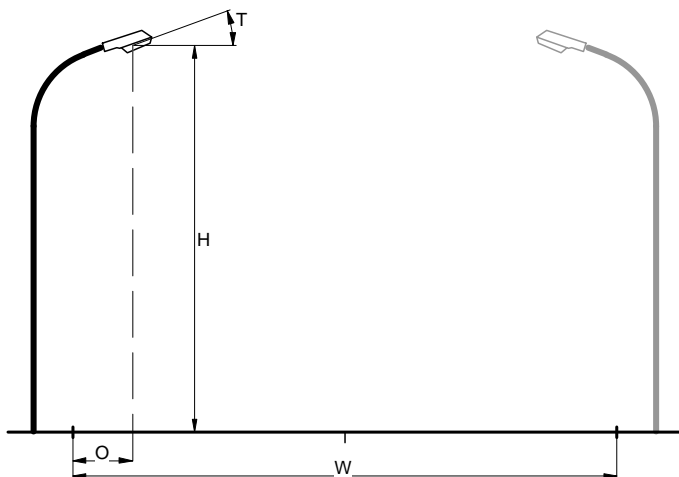
Codice	Tipo di apparecchio	Tipo di lampada	Potenza (W)	Flusso (lm)
A	SGS253 GB TP P5X	1 * SON-TPP150W	169.0	1 * 17500

	Unità	Schema 1
Carreggiata		Singola carreggiata
Larghezza strada	m	11.50
Nr di corsie		2
Tabella di riflessione		CIE C2
Q0 di tabella		0.070
Codice apparecchio		A
Installazione		Bilaterale alternata
Altezza	m	10.00
Interdistanza	m	12.50
Sbraccio	m	-3.00
Tilt90	gradi	0.0
L med	cd/m2	2.24
L min/med		0.77
UI		0.91
TI	%	4.4
Eh med	lux	37.6

3. Indice

3.1 Strada principale

Tipo apparecchio	:	SGS253 GB TP P5X
Tipo lampada	:	1 * SON-TPP150W
Flusso lampada	:	17500 lumen
Tilt90	(T) :	0.0 gradi
Tipo di reticolo	:	CEN Luminanza
Fattore manutenzione progetto	:	0.80



Carreggiata	:	Singola Carreggiata
Larghezza strada	(W) :	11.50 m
Nr di corsie	:	2
Tabella di riflessione	:	CIE C2
Q0 della tabella	:	0.070
Installazione	:	Bilaterale alternata
Altezza	(H) :	10.00 m
Interdistanza	(S) :	12.50 m
Sbraccio	(O) :	-3.00 m

Parametri di qualità generali per lo schema stradale

Luminanza

Medio	=	2.24 cd/m ²
Minimo/Medio	=	0.77
UI	=	0.91

Illuminamento orizzontale

Medio	=	37.6 lux
-------	---	----------

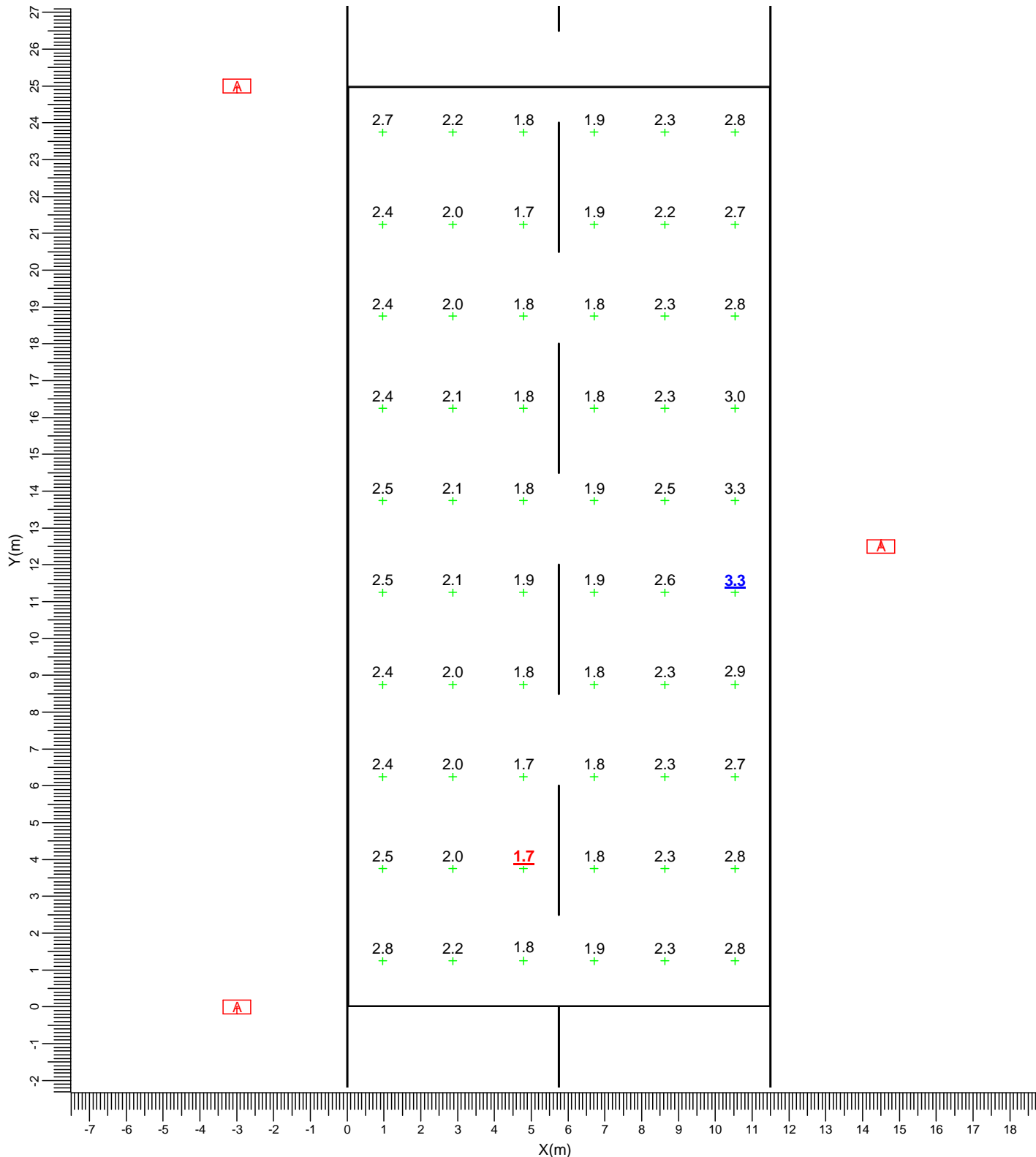
Abbagliamento

TI	=	4.4 %
----	---	-------

4. Risultati dei calcoli

4.1 L principale (01): Tavola grafica

Reticolo : Principale a Z = -0.00 m TI (2.88,-23.38, 1.50) = 4.4%
 Tipo di calcolo : Luminanza-> Osservatore CEN (01) (2.88, -60.00, 1.50) (cd/m²)
 Manto stradale : CIE C2 con Q0 = 0.070



A SGS253 GB TP P5X

Medio
2.24

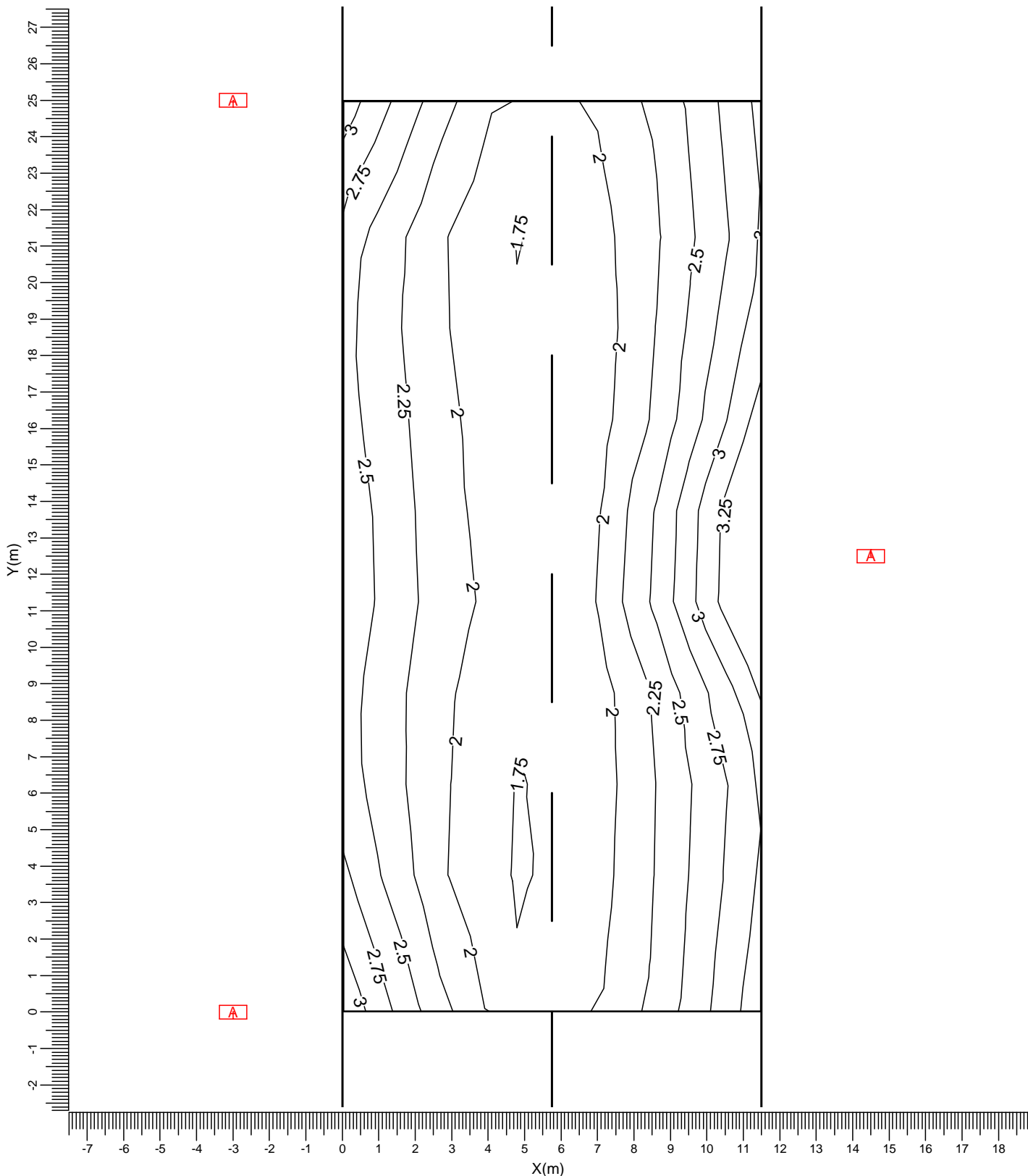
Min/Med
0.77

Fatt. Manut.
0.80

Scala
1:150

4.2 L principale (01): Curve isolux

Reticolo : Principale a Z = -0.00 m TI (2.88,-23.38, 1.50) = 4.4%
Tipo di calcolo : Luminanza-> Osservatore CEN (01) (2.88, -60.00, 1.50) (cd/m2)
Manto stradale : CIE C2 con Q0 = 0.070



A  SGS253 GB TP P5X

Medio
2.24

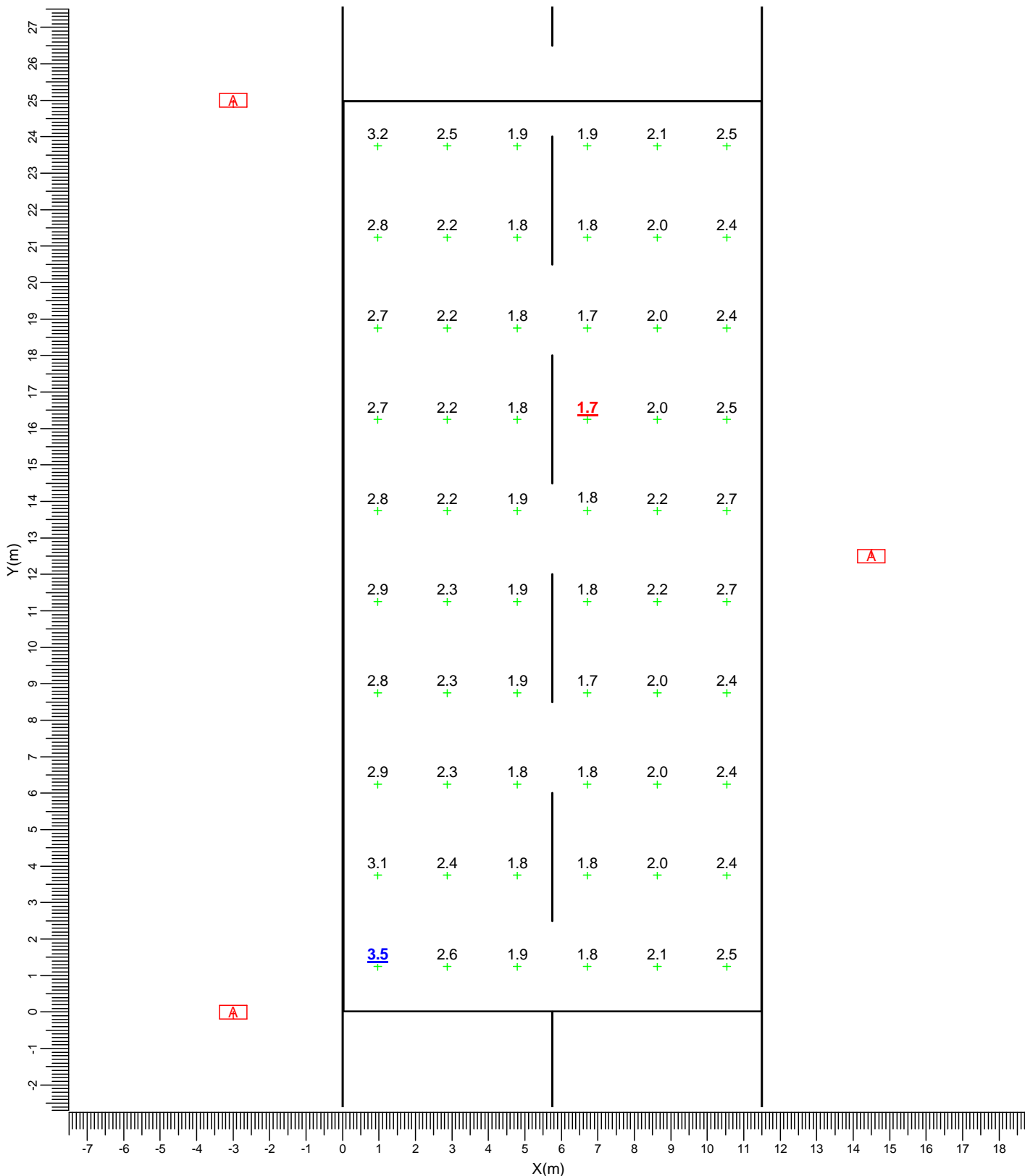
Min/Med
0.77

Fatt. Manut.
0.80

Scala
1:150

4.3 L principale (02): Tavola grafica

Reticolo : Principale a Z = -0.00 m TI (8.63,-10.88, 1.50) = 4.4%
 Tipo di calcolo : Luminanza-> Osservatore CEN (02) (8.63, -60.00, 1.50) (cd/m2)
 Manto stradale : CIE C2 con Q0 = 0.070



A SGS253 GB TP P5X

Medio
2.25

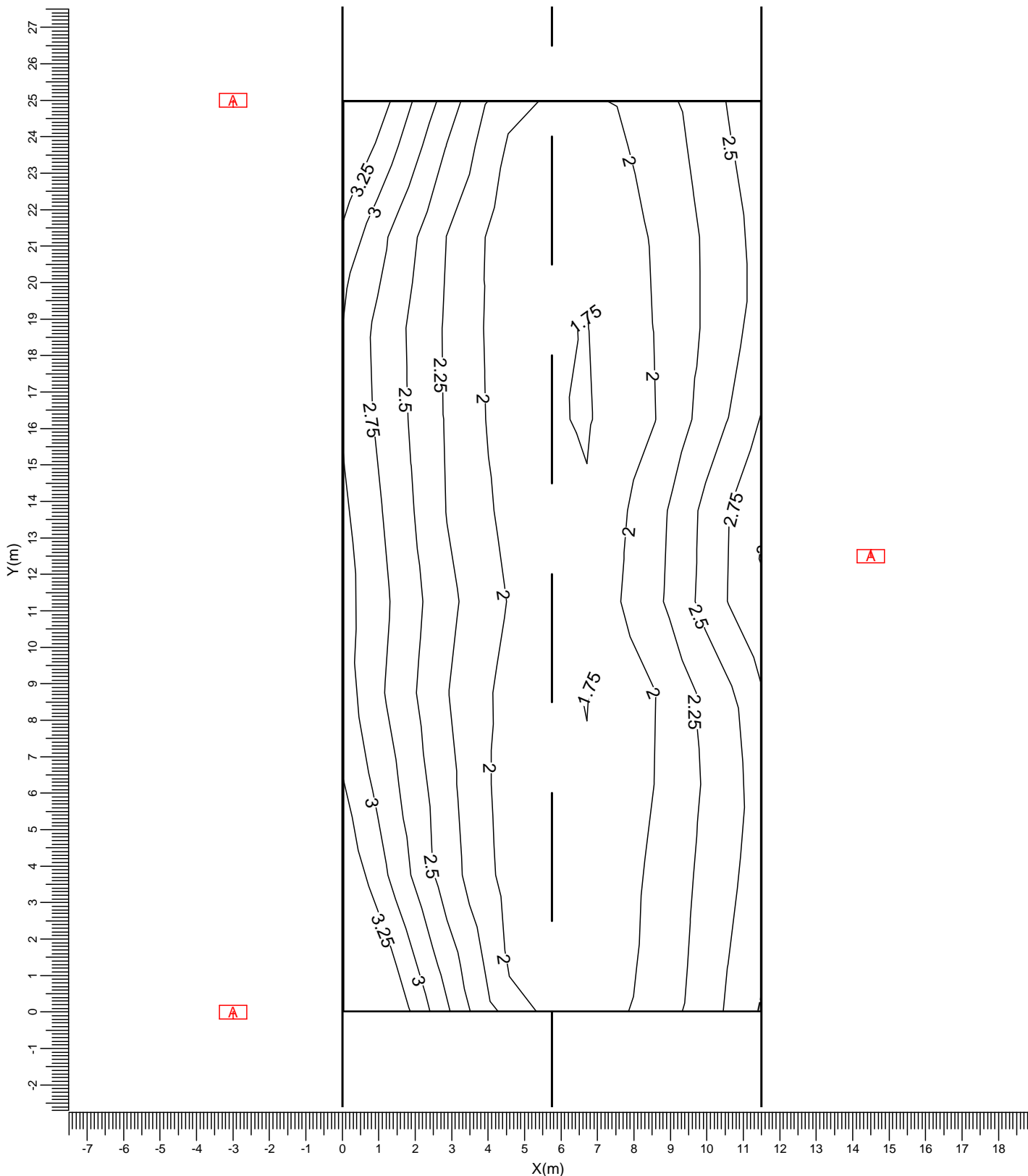
Min/Med
0.77

Fatt. Manut.
0.80

Scala
1:150

4.4 L principale (02): Curve isolux

Reticolo : Principale a Z = -0.00 m TI (8.63,-10.88, 1.50) = 4.4%
 Tipo di calcolo : Luminanza-> Osservatore CEN (02) (8.63, -60.00, 1.50) (cd/m²)
 Manto stradale : CIE C2 con Q0 = 0.070



A SGS253 GB TP P5X

Medio
2.25

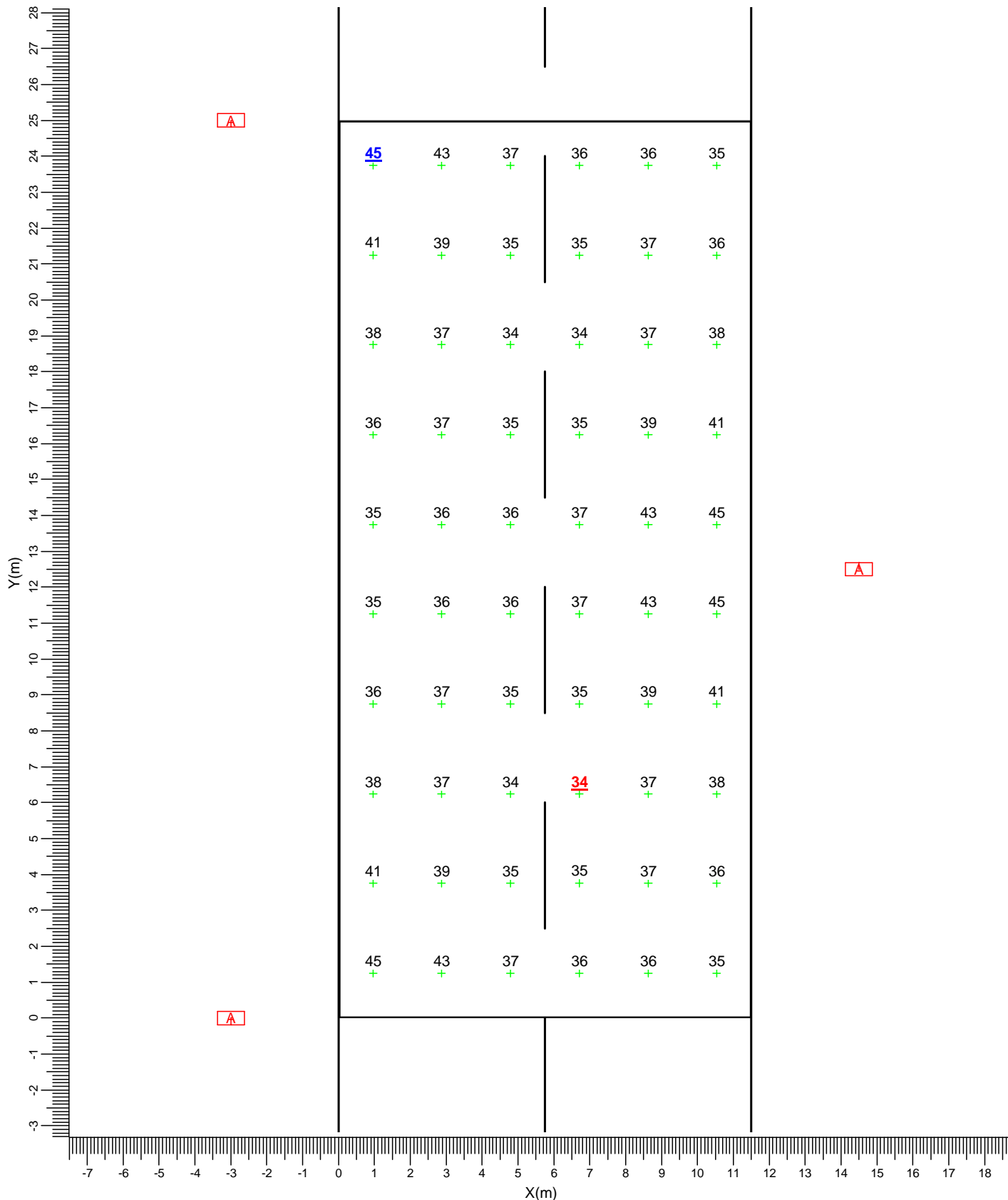
Min/Med
0.77

Fatt. Manut.
0.80

Scala
1:150

4.5 Eh principale: Tavola grafica

Reticolo : Principale a Z = -0.00 m
 Tipo di calcolo : E oriz. (lux)



A SGS253 GB TP P5X

Medio
37.6

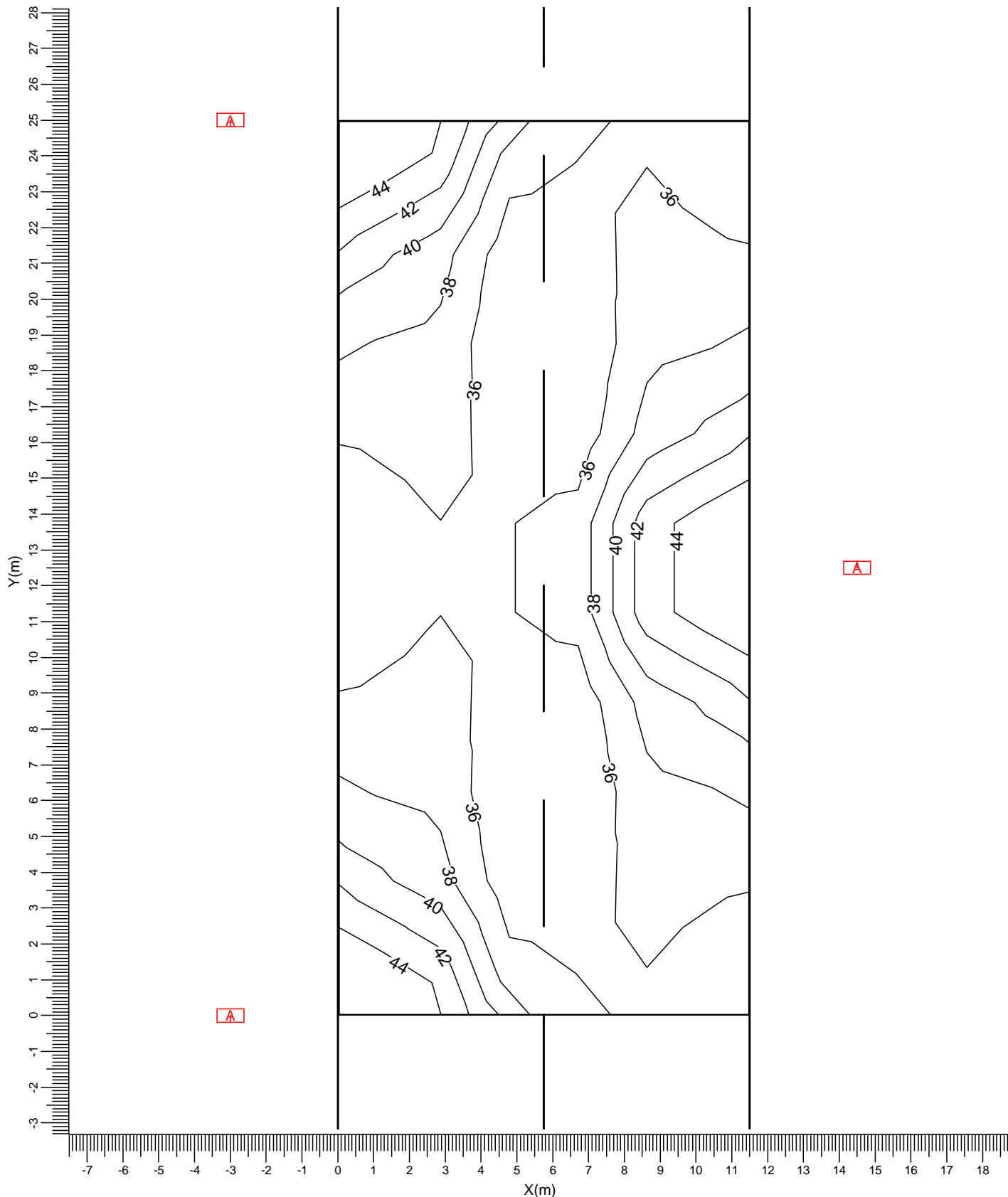
Min/Med
0.91

Fatt. Manut.
0.80

Scala
1:150

4.6 Eh principale: Curve isolux

Reticolo : Principale a Z = -0.00 m
 Tipo di calcolo : E oriz. (lux)



A SGS253 GB TP P5X

Medio
37.6

Min/Med
0.91

Fatt. Manut.
0.80

Scala
1:150

5. Apparecchi

5.1 Apparecchi di progetto

IRIDIUM SGS253 GB 1xSON-TPP150W TP P5X



Rendimento luminoso:

verso il basso : 0.83
 verso l'alto : 0.00
 totale : 0.83

Reattore : Standard

Flusso di lampada : 17500 lm

Potenza totale apparecchio : 169.0 W

Codice di misura : LVM0042600

