

ALLEGATO C

PREVISIONI DEMOGRAFICHE PER IL COMUNE DI SCANDICCI

Tabella C.1 - Comune di Scandicci. Popolazione per classe quinquennale di età: previsioni al 1996, 2001, 2006, 2011

MASCHI																		
	0-4 anni	5-9 anni	10-14 anni	15-19 anni	20-24 anni	25-29 anni	30-34 anni	35-39 anni	40-44 anni	45-49 anni	50-54 anni	55-59 anni	60-64 anni	65-69 anni	70-74 anni	75-79 anni	80 anni e +	Totale
1991 (*)	1.000	906	1.229	1.899	2.254	2.316	1.832	1.612	1.908	1.997	2.213	1.871	1.627	1.247	752	626	653	25.942
1996	949	959	869	1.177	1.816	2.155	2.212	1.750	1.537	1.813	1.886	2.065	1.783	1.498	1.095	612	749	24.924
2001	1.032	924	934	845	1.143	1.762	2.089	2.144	1.694	1.483	1.739	1.788	1.971	1.645	1.319	894	781	24.186
2006	1.024	1.020	913	921	832	1.125	1.733	2.055	2.107	1.659	1.445	1.676	1.711	1.826	1.457	1.084	996	23.585
2011	935	1.026	1.022	914	921	832	1.123	1.731	2.050	2.095	1.642	1.415	1.608	1.591	1.625	1.206	1.233	22.966

FEMMINE																		
	0-4 anni	5-9 anni	10-14 anni	15-19 anni	20-24 anni	25-29 anni	30-34 anni	35-39 anni	40-44 anni	45-49 anni	50-54 anni	55-59 anni	60-64 anni	65-69 anni	70-74 anni	75-79 anni	80 anni e +	Totale
1991 (*)	891	957	1.189	1.889	2.224	2.182	1.737	1.710	2.089	2.170	2.348	1.857	1.582	1.442	959	1.051	1.304	27.581
1996	895	857	921	1.144	1.816	2.138	2.096	1.668	1.640	1.999	2.071	2.230	1.819	1.531	1.362	863	1.531	26.579
2001	974	873	836	898	1.115	1.770	2.083	2.041	1.622	1.592	1.936	1.996	2.187	1.763	1.450	1.232	1.505	25.873
2006	966	963	863	827	888	1.102	1.749	2.056	2.014	1.598	1.564	1.894	1.960	2.124	1.676	1.320	1.808	25.371
2011	881	968	965	866	828	889	1.104	1.751	2.057	2.011	1.592	1.553	1.862	1.908	2.027	1.535	2.055	24.853

TOTALE																		
	0-4 anni	5-9 anni	10-14 anni	15-19 anni	20-24 anni	25-29 anni	30-34 anni	35-39 anni	40-44 anni	45-49 anni	50-54 anni	55-59 anni	60-64 anni	65-69 anni	70-74 anni	75-79 anni	80 anni e +	Totale
1991 (*)	1.891	1.863	2.418	3.788	4.478	4.498	3.569	3.322	3.997	4.167	4.561	3.728	3.209	2.689	1.711	1.677	1.957	53.523
1996	1.844	1.816	1.790	2.321	3.632	4.292	4.308	3.417	3.177	3.813	3.956	4.294	3.602	3.028	2.457	1.475	2.281	51.504
2001	2.006	1.797	1.770	1.743	2.258	3.532	4.171	4.185	3.316	3.076	3.675	3.784	4.157	3.408	2.769	2.126	2.286	50.059
2006	1.989	1.982	1.776	1.748	1.720	2.227	3.482	4.112	4.121	3.257	3.009	3.570	3.671	3.950	3.134	2.404	2.804	48.956
2011	1.816	1.994	1.987	1.779	1.749	1.721	2.227	3.482	4.107	4.106	3.234	2.968	3.470	3.499	3.652	2.741	3.288	47.820

Fonte: elaborazioni su dati ISTAT

(*) Fonte: ISTAT, Censimento della popolazione e delle abitazioni

Tabella C.2 - Comune di Scandicci. Previsioni sull'evoluzione degli indicatori di struttura della popolazione

	Indice di vecchiaia	Indice di dipendenza	Indice di ricambio
1991 (*)	15,0	36,1	130,2
1996	17,9	39,9	169,6
2001	21,2	47,7	190,0
2006	25,1	58,3	213,8
2011	27,6	65,8	227,4

Fonte: elaborazioni su dati ISTAT

() Fonte: ISTAT, Censimento della popolazione e delle abitazioni*

Tabella C.3 - Comune di Scandicci. Flusso naturale e flusso migratorio netto previsto per quinquenni

FLUSSO NATURALE				FLUSSO MIGRATORIO NETTO			
	MASCHI	FEMMINE	TOTALE		MASCHI	FEMMINE	TOTALE
1991/96 -	252 -	274 -	525	1991/96 -	766 -	728 -	1.494
1996/01 -	297 -	293 -	590	1996/01 -	441 -	414 -	855
2001/06 -	420 -	336 -	756	2001/06 -	182 -	165 -	347
2006/11 -	659 -	562 -	1.221	2006/11	41	44	84

Fonte: elaborazioni su dati ISTAT

Tabella C.4 - Comune di Scandicci. Famiglie residenti per numero di componenti

	n. componenti					Totale
	1	2	3	4	5 e più	
1991	2.701	4.433	5.056	4.153	1.856	18.199
1996	3.131	4.119	4.633	4.012	1.944	17.840
2001	3.797	3.919	4.225	3.847	2.005	17.793
2006	4.168	3.995	4.090	3.671	1.897	17.821
2011	4.468	4.043	3.954	3.501	1.794	17.760

Fonte: elaborazioni su dati ISTAT

Tabella C.5 - Comune di Scandicci. Flusso migratorio netto previsto per classi quinquennali e classi speciali di età

		classi quinquennali di età											classi speciali di età									
		Totale	0-4	5-9	10-14	15-19	20-24	25-29	30-34	35-39	40-44	45-49	50-54	0-2	3-5	6-10	11-13	14-17	18	19-29	15-49	14-54
maschi	1991/96	-766	-40	-36	-49	-76	-90	-93	-73	-64	-76	-80	-88	-24	-23	-39	-29	-55	-15	-198	-552	-651
	1996/01	-441	-24	-25	-22	-30	-47	-55	-57	-45	-40	-47	-49	-15	-15	-24	-13	-23	-6	-108	-321	-374
	2001/06	-182	-12	-11	-11	-10	-13	-20	-24	-25	-19	-17	-20	-7	-7	-11	-6	-8	-2	-35	-128	-150
	2006/11	41	3	3	2	3	2	3	5	6	6	5	4	2	2	3	1	2	1	6	29	33
femmine	1991/96	-728	-33	-36	-45	-71	-84	-82	-65	-64	-78	-81	-88	-20	-21	-38	-27	-51	-14	-180	-526	-623
	1996/01	-414	-21	-21	-22	-27	-44	-51	-50	-40	-39	-48	-50	-13	-13	-21	-13	-21	-5	-100	-300	-354
	2001/06	-165	-10	-9	-9	-9	-12	-19	-22	-21	-17	-17	-20	-6	-6	-9	-5	-7	-2	-32	-117	-139
	2006/11	44	3	3	3	2	3	3	5	6	6	5	5	2	2	3	2	2	0	6	31	36
totale	1991/96	-1494	-73	-72	-94	-147	-174	-175	-138	-129	-155	-161	-177	-44	-44	-76	-56	-107	-29	-377	-1078	-1273
	1996/01	-855	-46	-45	-44	-58	-90	-107	-107	-85	-79	-95	-98	-28	-27	-45	-27	-44	-12	-209	-621	-728
	2001/06	-347	-22	-20	-20	-19	-25	-39	-46	-46	-37	-34	-40	-13	-13	-20	-12	-15	-4	-68	-245	-289
	2006/11	84	6	6	5	5	5	6	10	12	12	9	9	3	3	6	3	4	1	12	59	69

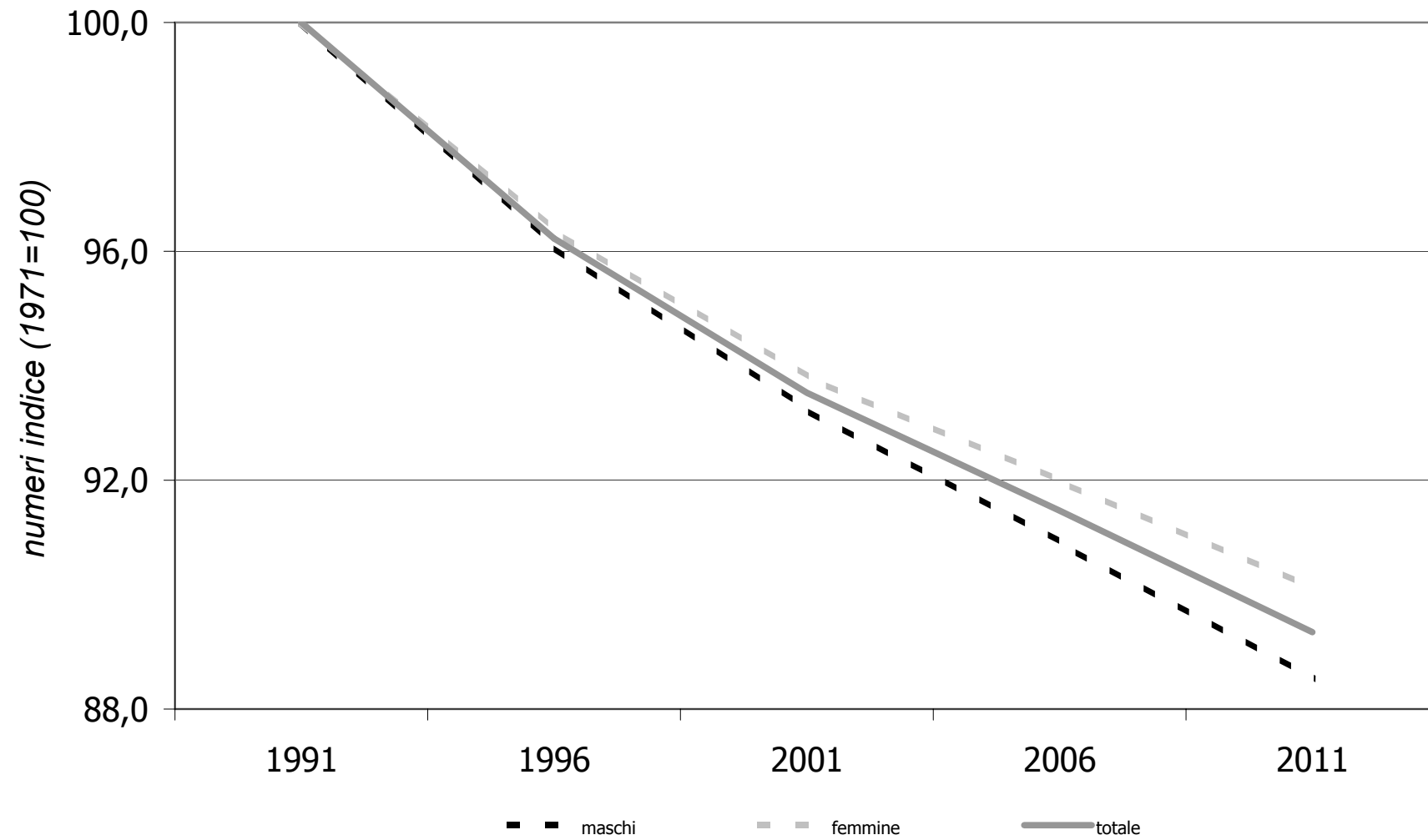
Fonte: elaborazioni su dati ISTAT

Tabella C.6 - Comune di Scandicci. Flusso naturale previsto per classi quinquennali di età

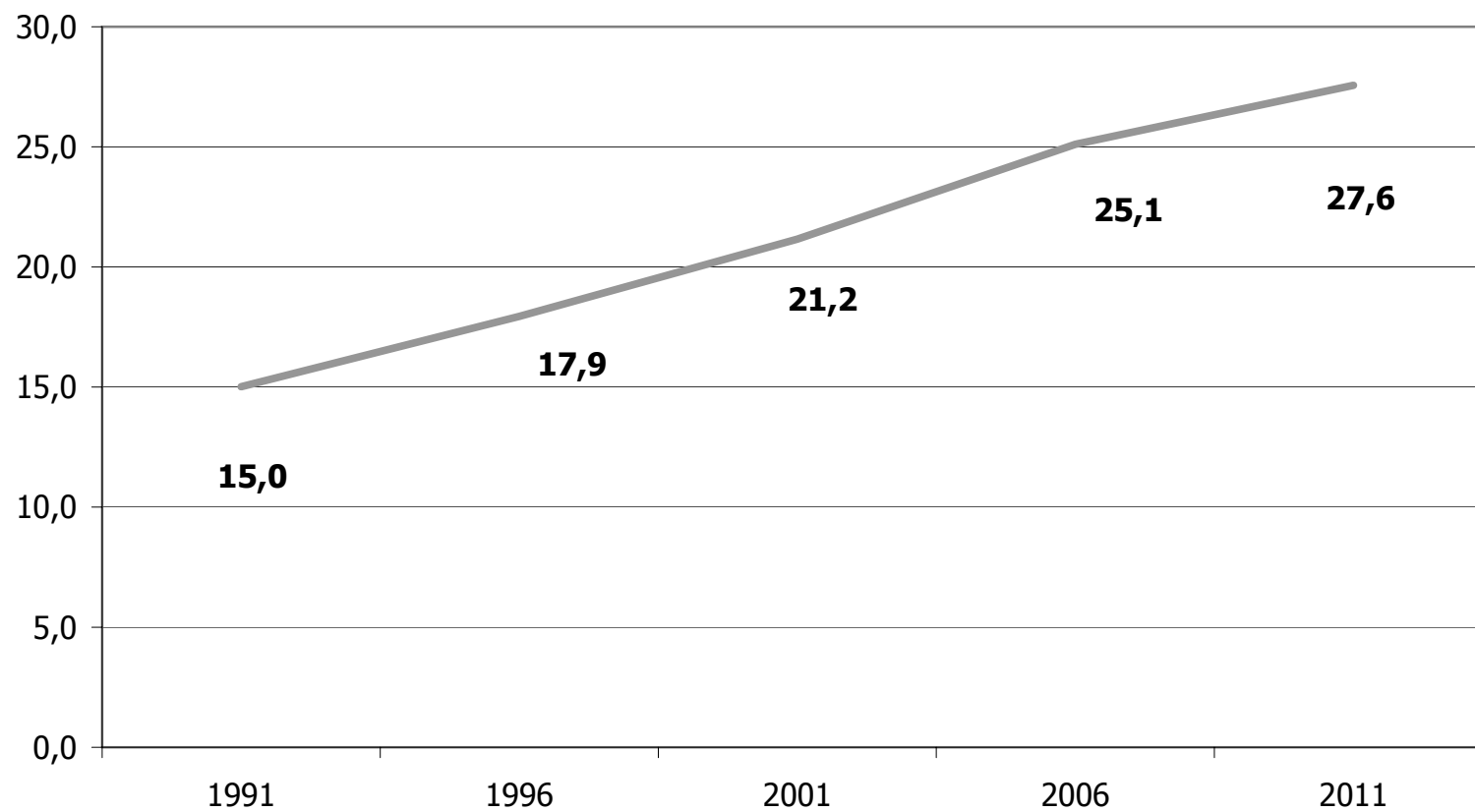
		Saldo	Nati	Morti	Nati morti	classi quinquennali di età																
						0-4	5-9	10-14	15-19	20-24	25-29	30-34	35-39	40-44	45-49	50-54	55-59	60-64	65-69	70-74	75-79	80+
maschi	1991/96	- 252	955	1.207	6	1	1	3	7	9	12	9	10	18	32	60	88	129	152	140	183	347
	1996/01	- 297	1.039	1.336	7	1	1	2	4	7	10	11	11	14	28	49	94	138	178	201	178	402
	2001/06	- 420	1.030	1.450	6	1	1	2	3	4	8	9	12	15	21	43	77	145	188	235	256	422
	2006/11	- 659	940	1.599	5	1	1	2	3	3	5	7	11	17	22	34	68	120	200	251	305	543
femmine	1991/96	- 274	900	1.173	4	1	1	1	2	3	4	4	6	11	18	30	38	51	80	96	199	625
	1996/01	- 293	978	1.271	5	1	0	1	1	2	4	5	5	8	15	25	43	56	81	130	158	732
	2001/06	- 336	970	1.306	4	1	0	1	1	1	3	4	6	8	11	22	36	62	87	130	214	716
	2006/11	- 562	885	1.447	4	1	0	0	1	1	2	3	6	9	10	16	31	52	97	141	218	854
totale	1991/96	- 525	1.855	2.380	11	2	1	3	9	12	16	13	16	30	49	90	126	181	232	236	382	971
	1996/01	- 590	2.017	2.607	11	2	1	2	6	10	14	15	16	23	43	74	137	194	259	331	336	1.134
	2001/06	- 756	2.000	2.755	10	2	1	2	4	6	11	14	18	22	33	65	113	208	275	365	470	1.138
	2006/11	- 1.221	1.825	3.046	9	1	1	2	4	4	6	11	17	26	33	50	100	172	298	393	523	1.397

Fonte: elaborazioni su dati ISTAT

Andamento della popolazione prevista



Incidenza % degli over 65 sul totale della popolazione



Andamento dei nuclei familiari per numero di componenti

