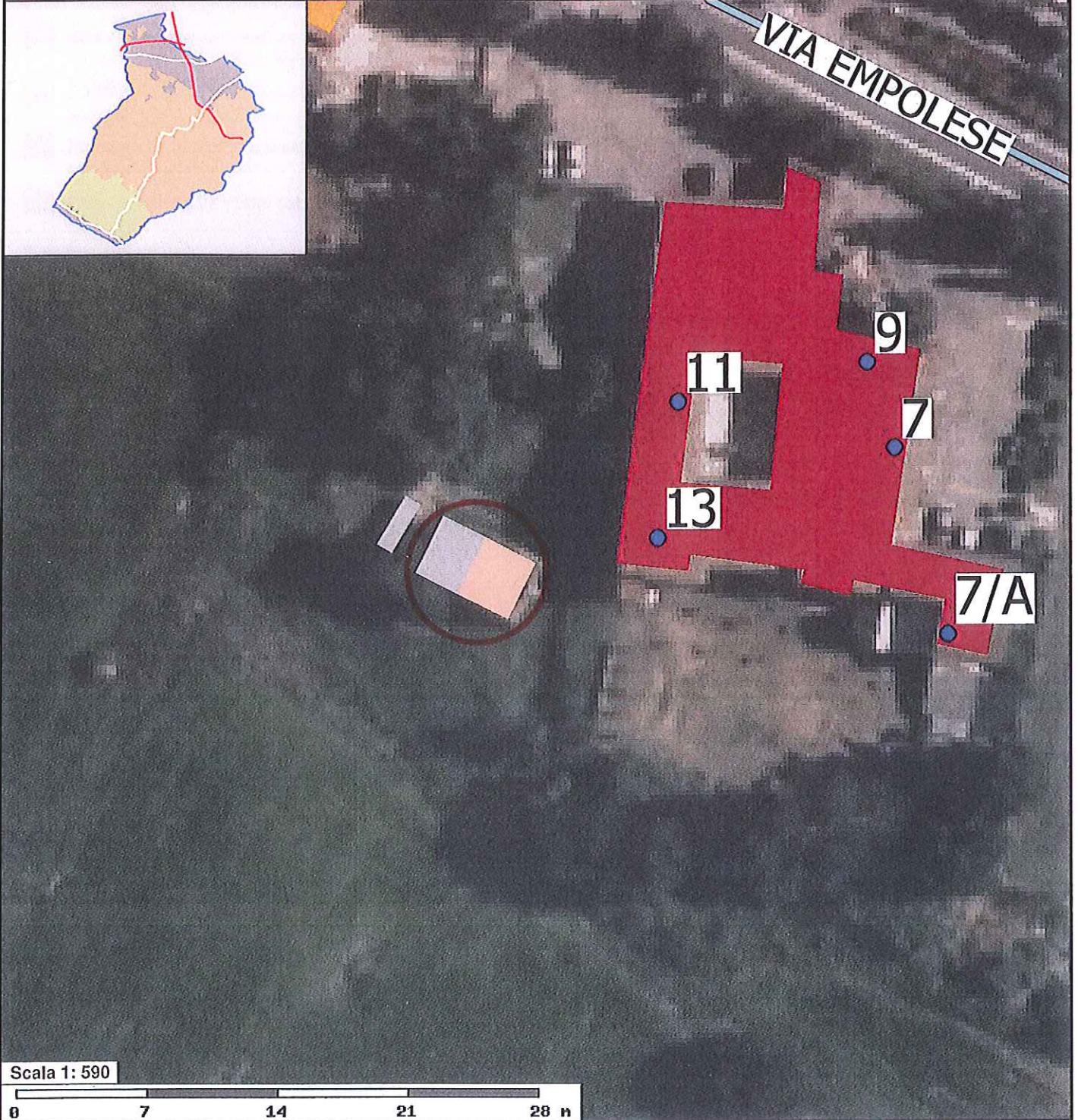


Comune di Scandicci - Consultazione cartografica



Livello C

Classificazione del patrimonio edilizio

- Edifici e/o complessi edilizi di rilevante valore storico-architettonico
- Edifici e/o complessi edilizi di valore storico-architettonico
- Edifici e/o complessi edilizi di interesse storico testimoniale in rapporto al contesto urbano
- Edifici unifamiliari o plurifamiliari non aggregati di interesse architettonico o morfologico
- Edifici multipiano o comunque aggregati di interesse architettonico

- Edifici e/o complessi edilizi di alto valore storico-architettonico
- Edifici e/o complessi edilizi di interesse storico testimoniale in rapporto agli assetti territoriali di origine rurale
- Edifici e/o complessi edilizi di modesto interesse architettonico e/o testimoniale
- Edifici unifamiliari o plurifamiliari non aggregati privi di interesse architettonico o morfologico
- Edifici multipiano o comunque aggregati privi di interesse architettonico