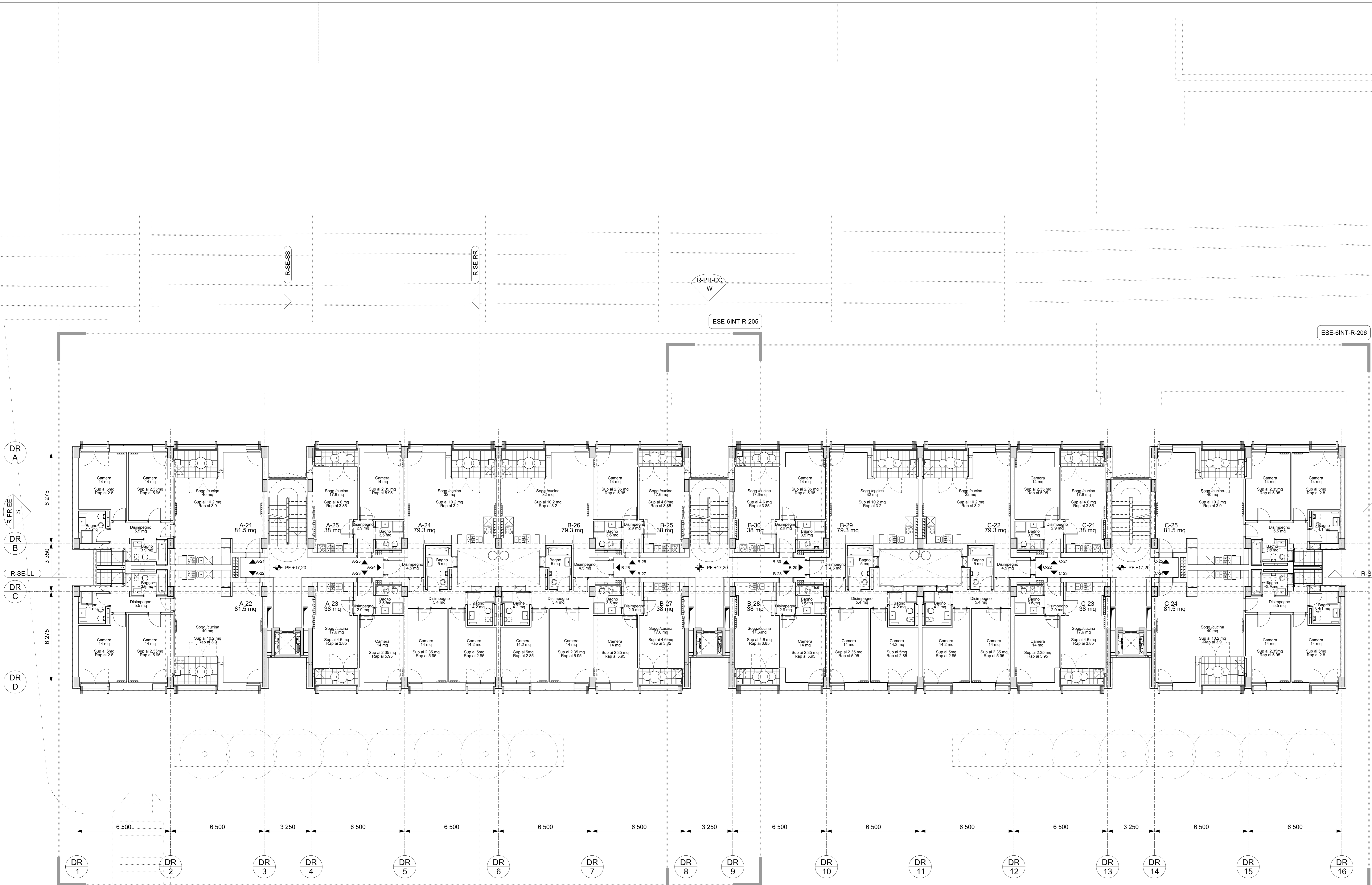


Legenda:

Sup ai = Superficie aerolluminante
 Rapp ai = Rapporto aerolluminante verificato se s8



· Gli elaborati grafici del progetto architettonico devono essere letti congiuntamente agli elaborati grafici ed alle relazioni specialistiche (strutture, impianti meccanici, impianti elettrici, sistemi di drenaggio, acustica).

· Gli elaborati grafici del progetto architettonico devono essere letti congiuntamente ai particolari costruttivi, agli abachi ed alle specifiche tecniche dei componenti.

· Nel caso in cui si dovessero riscontrare incongruenze e/o contraddizioni tra gli elaborati del progetto architettonico e gli elaborati specialistici, queste dovranno essere segnalate ai progettisti e coordinate prima di procedere alla messa in opera.

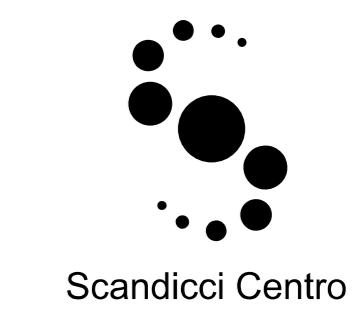
Data	Revisione	Descrizione
20.02.2009	-	Bozza I
03.06.2009	A	Bozza II
31.07.2009	B	Progetto Esecutivo
22.09.2009	C	Progetto Esecutivo (RC)
10.12.2009	D	Progetto Esecutivo (RV)

Non scalare direttamente dal disegno. L'autore di questa rappresentazione non si assume alcuna responsabilità per ogni dimensione ottenuta direttamente dal disegno. Se non viene data la misura, il controllo del ricovero di accettazione dell'autore o direttamente in cantiere. Tutte le misure e posizioni degli elementi strutturali e degli impianti devono essere verificati sui disegni specifici.

Il Copyright di questo disegno appartiene a Rogers Stirk Harbour + Partners. Il materiale di questo disegno non può essere riprodotto per sviluppare il progetto o per la realizzazione delle opere, a meno che Rogers Stirk Harbour + Partners lo conceda con autorizzazione scritta.

COMUNE DI SCANDICCI

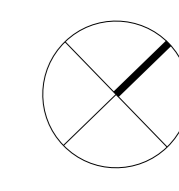
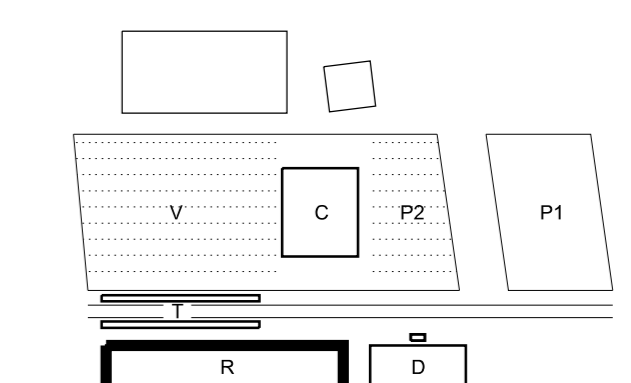
SCANDICCI CENTRO Srl



Scandicci Centro

Project Financing "Nuovo Centro Civico e Stazione Tramvia Veloce Firenze S.M.N.- Scandicci

PROGETTO ESECUTIVO



© copyright Rogers Stirk Harbour + Partners, tutti i diritti riservati 2009

PROGETTO ARCHITETTONICO		Titolo	
Progettista Rogers Stirk Harbour + Partners		Edificio Residenziale	
Thames Wharf Rainville Road London W6 9HA		Pianta piano quinto	
Tel: 020 7385 1235 Fax: 020 7385 8420 email: j.s8@rsh.com www.rsh.com		Scala @ A0 1:100	Numero disegno 3485-ESE-R-PI-05
Data 01.01.2009	Data Revisione 10.12.2009	Revisione D	