

PARCHEGGIO (PD)

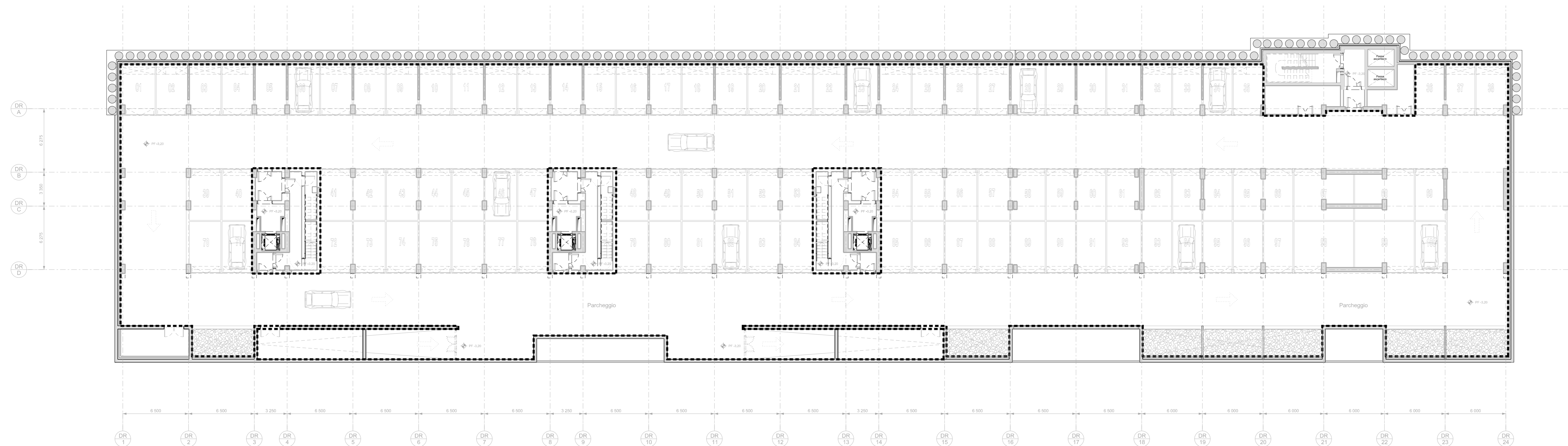
PARCHEGGIO (PD):
 Superfici: 1258 mq
 Numero posti auto: 39

PARCHEGGIO (PR):
 Superfici: 3787 mq
 Numero box auto: 100

- Gli elaborati grafici del progetto architettonico devono essere letti congiuntamente agli elaborati grafici ed alle relazioni specialistiche (strutture, impianti meccanici, impianti elettrici, sistemi di drenaggio, acustica).
- Gli elaborati grafici del progetto architettonico devono essere letti congiuntamente ai particolari costruttivi, agli abachi ed alle specifiche tecniche dei componenti.
- Nel caso in cui si dovessero riscontrare incongruenze e/o contraddizioni tra gli elaborati del progetto architettonico e gli elaborati specialistici, queste dovranno essere segnalate ai progettisti e coordinate prima di procedere alla messa in opera.

Data	Revisione	Descrizione
31.07.2009	-	Progetto Esecutivo
22.09.2009	A	Progetto Esecutivo (RC)
10.12.2009	B	Progetto Esecutivo (RV)

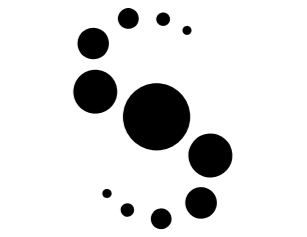
Non scalare direttamente dal disegno. L'autore di questa rappresentazione non si assume alcuna responsabilità per ogni dimensione ottenuta direttamente dal disegno. Si non viene data la misura, è compito del ricevente di accertarsi dell'autore o direttamente in cantiere. Tutte le misure e posizioni degli elementi strutturali e degli impianti devono essere verificati sui disegni specifici.
 Il Copyright di questo disegno appartiene a Rogers Stirk Harbour + Partners. Il materiale di questo disegno non può essere riprodotto per sviluppare il progetto o per la realizzazione delle opere, a meno che Rogers Stirk Harbour + Partners lo conceda con autorizzazione scritta.



PARCHEGGIO (PR)

COMUNE DI SCANDICCI

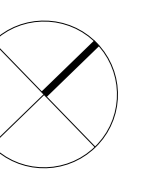
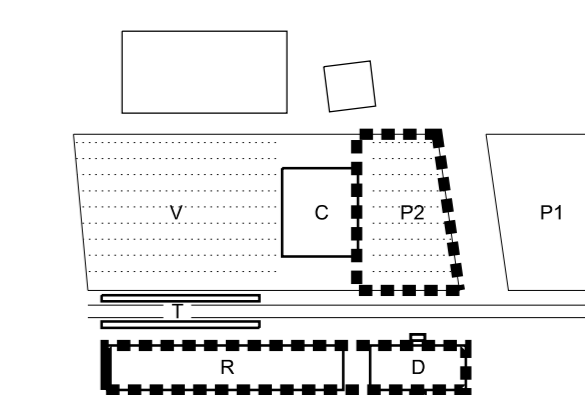
SCANDICCI CENTRO Srl



Scandicci Centro

Project Financing "Nuovo Centro Civico e
 Stazione Tramvia Veloce Firenze S.M.N.- Scandicci

PROGETTO ESECUTIVO



© copyright Rogers Stirk Harbour + Partners, tutti i diritti riservati 2009

PROGETTO ARCHITETTONICO		Titolo	
Progettista Rogers Stirk Harbour + Partners Thames Wharf Rearville Road London W6 9HA Tel: 020 7385 1235 Fax: 020 7385 8400 email: j.sh@rsh.com www.rsh.com		Generale Area Parcheggi interrati	
Scala @ A0 1:200	Numero disegno 3485-ESE-G-PI-SU	Data 31.07.2009	Revisione 10.12.2009
Il rappresentante Arch. Ernesto Barbieri			Revisione B