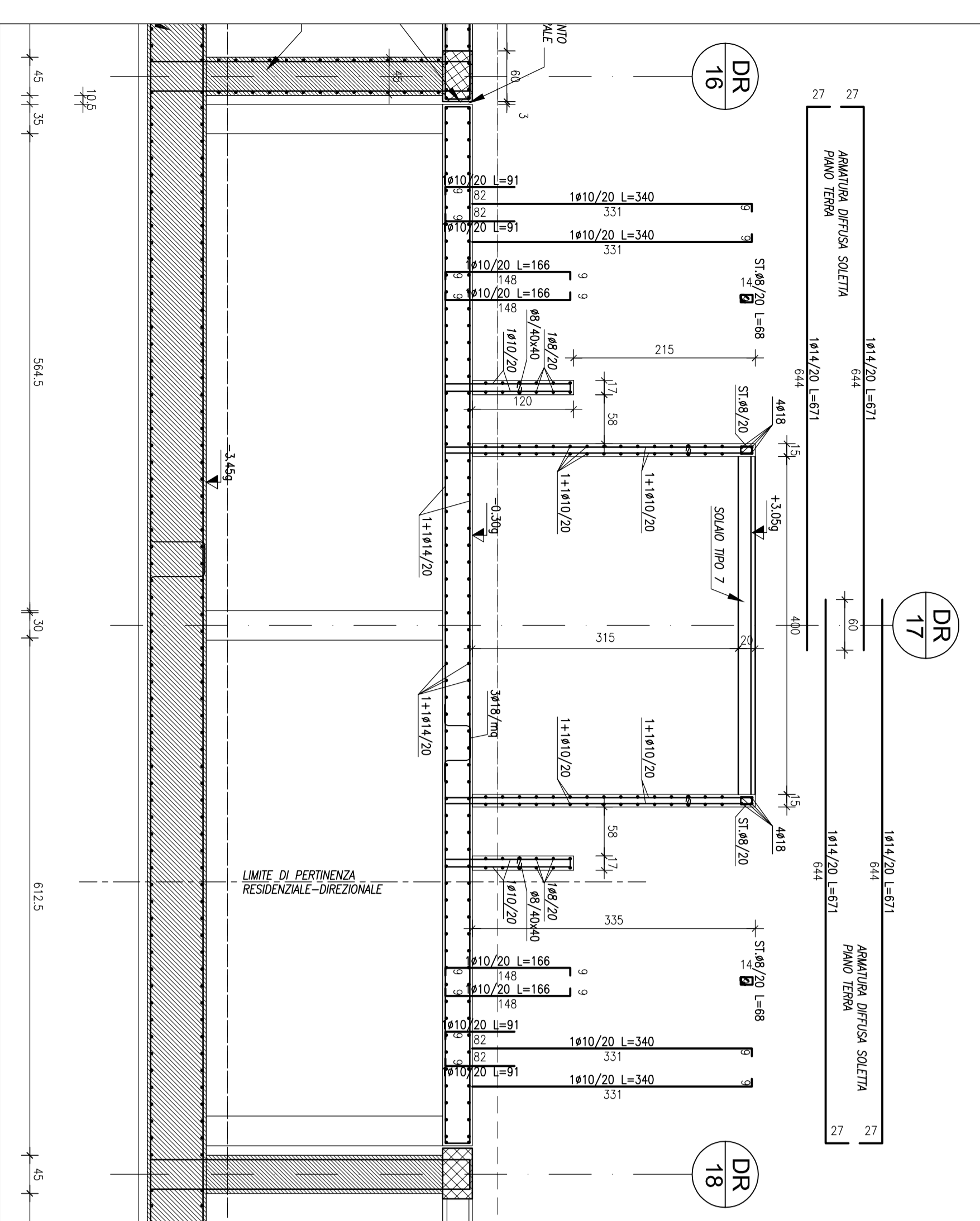
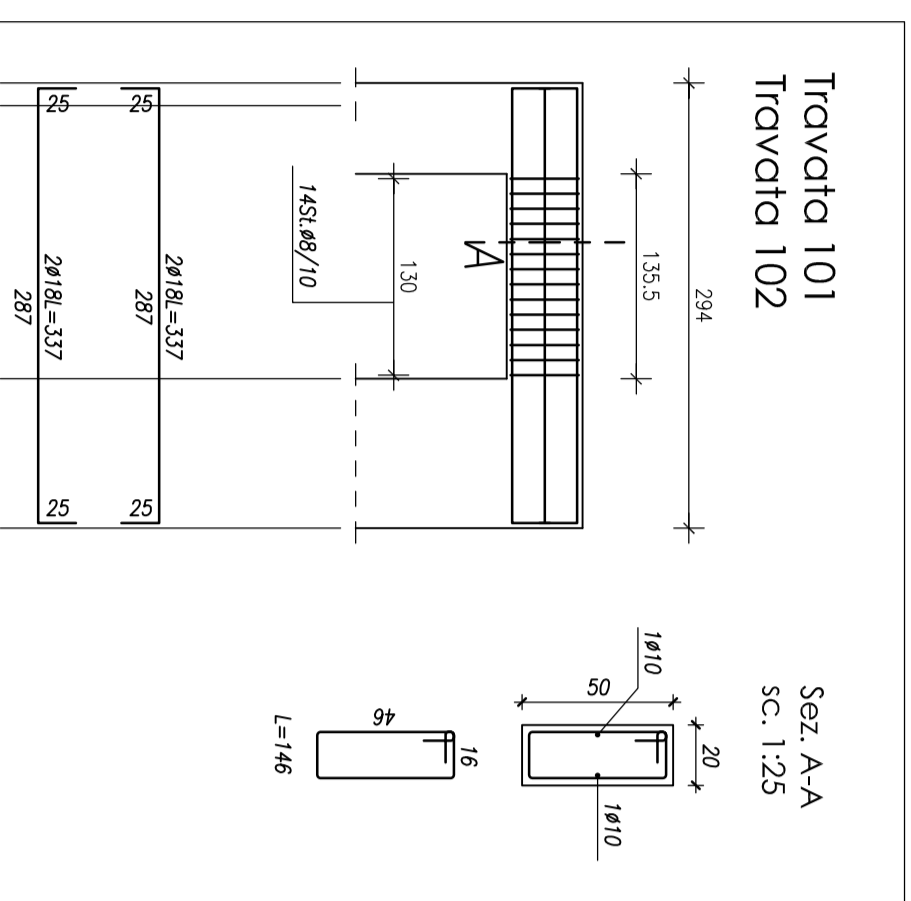
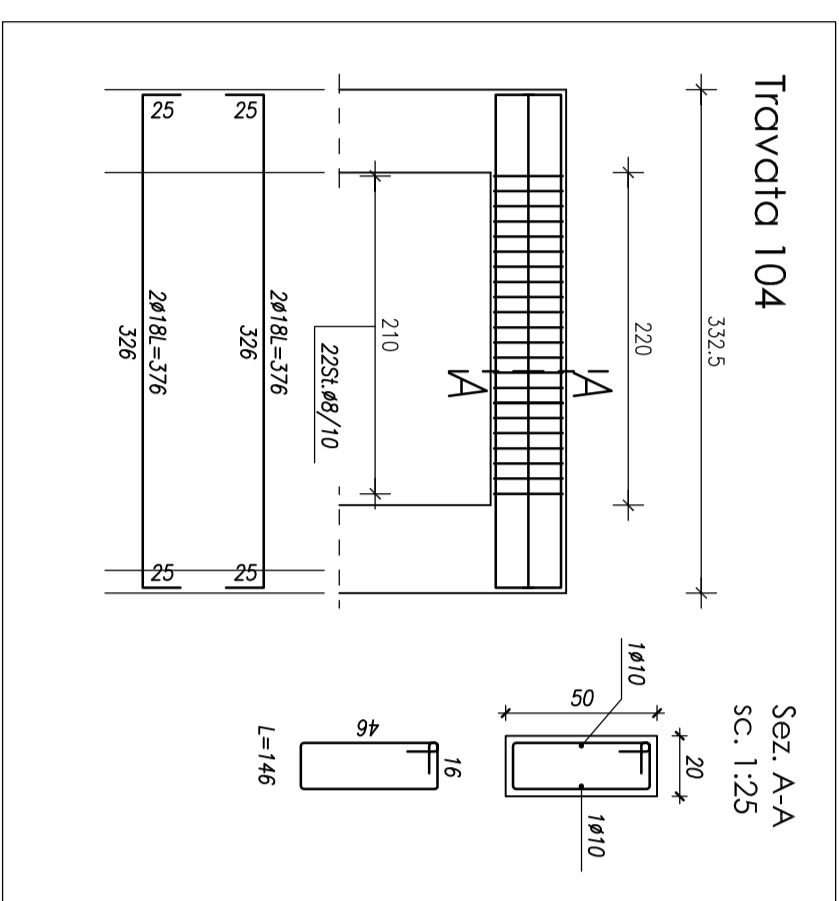
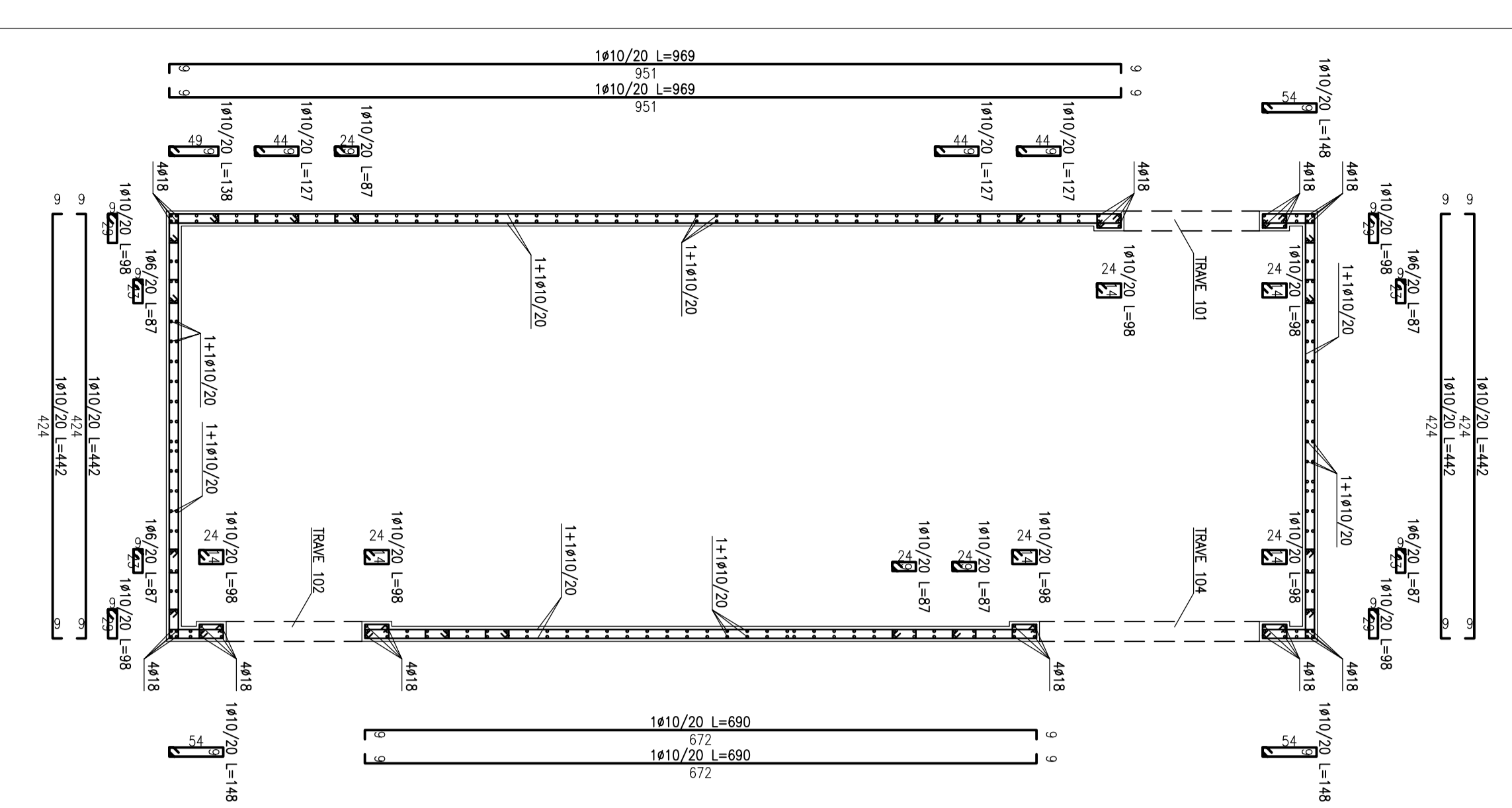


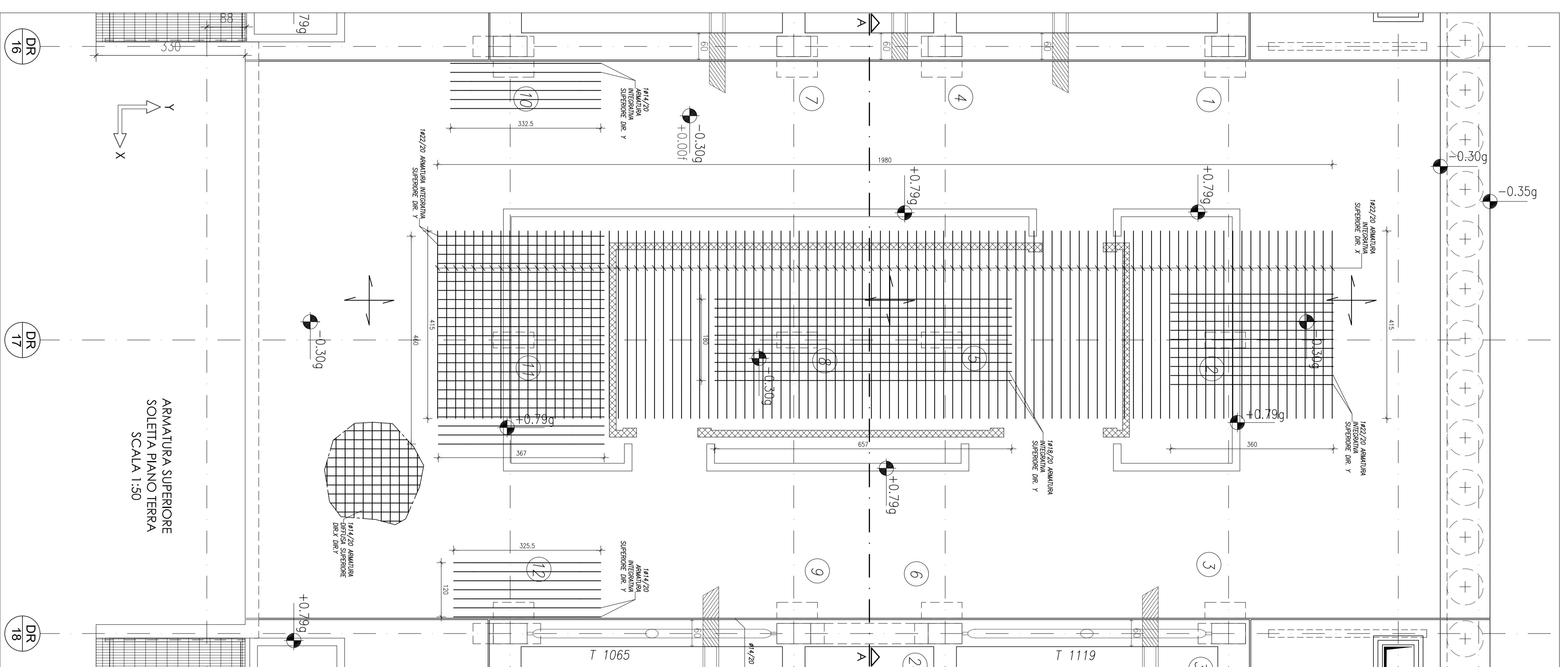
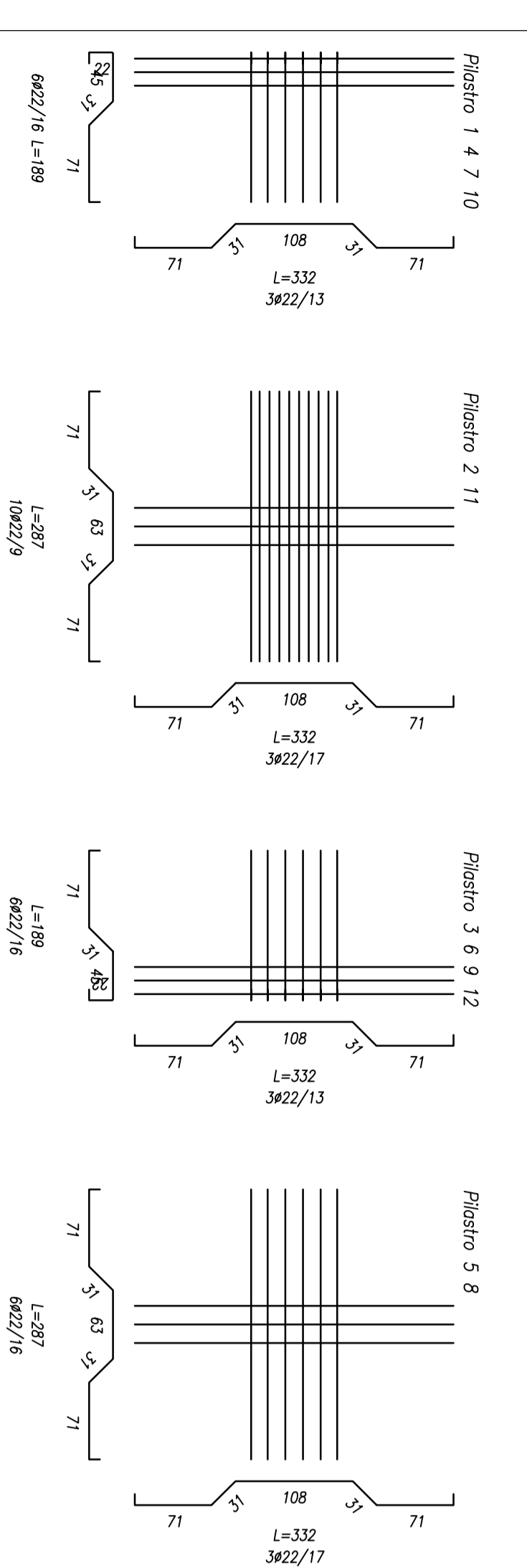
SEZIONE A-A
ARMATURA SETTI E SOLETTA
CENTRALE TERMICA - SCALA 1:50



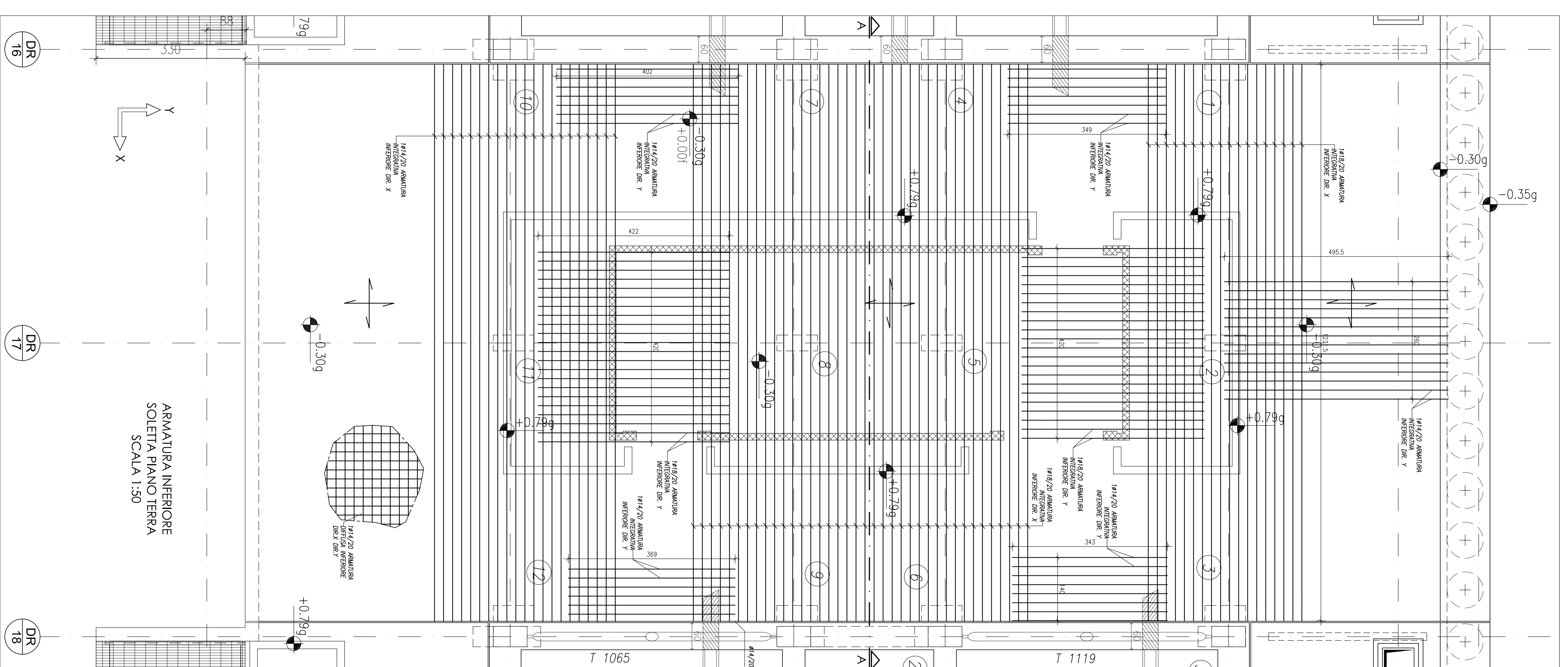
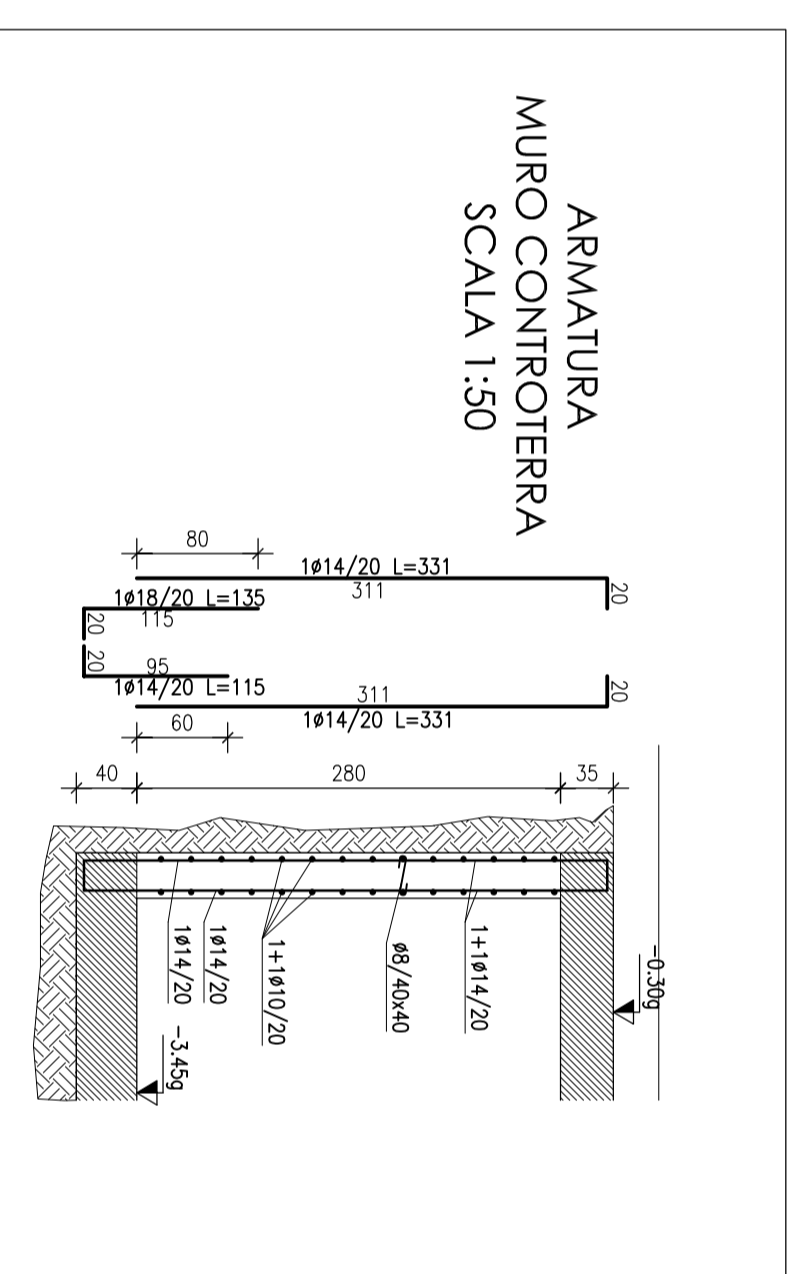
ARMATURA SETTI
CENTRALE TERMICA
SCALA 1:50



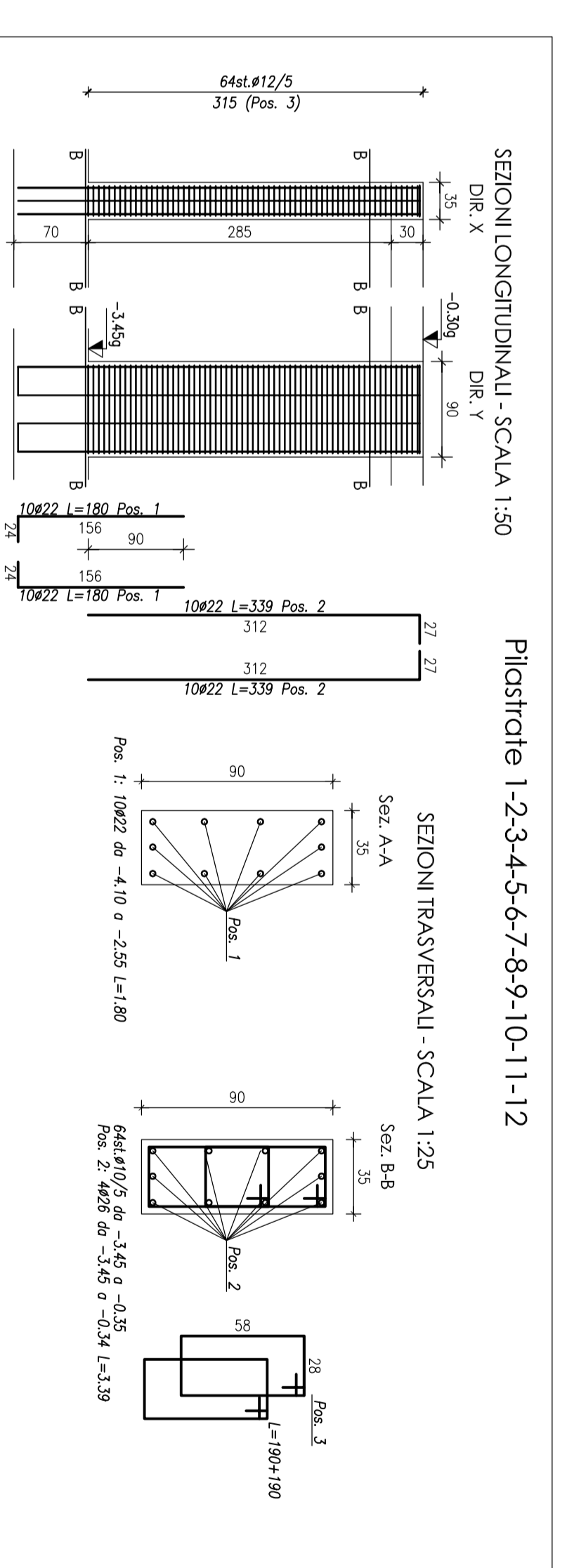
ARMATURA INTEGRATIVA IN
CORRESPONDENZA DEI PILASTRI
SOLETTA PIANO TERRA
SCALA 1:50



ARMATURA SUPERIORE
SOLETTA PIANO TERRA
SCALA 1:50



ARMATURA INFERIORE
SOLETTA PIANO TERRA
SCALA 1:50



ELENCO MATERIALI

Q.tà	DESCRIZIONE	UNITÀ	REQUISITI	PRODOTTORE
1	ACCIAIO PER CANTIERI	kg	EN 10025-2	ACCIAIO
2	ACCIAIO PER CANTIERI	kg	EN 10025-2	ACCIAIO
3	ACCIAIO PER CANTIERI	kg	EN 10025-2	ACCIAIO
4	ACCIAIO PER CANTIERI	kg	EN 10025-2	ACCIAIO
5	ACCIAIO PER CANTIERI	kg	EN 10025-2	ACCIAIO
6	ACCIAIO PER CANTIERI	kg	EN 10025-2	ACCIAIO
7	ACCIAIO PER CANTIERI	kg	EN 10025-2	ACCIAIO
8	ACCIAIO PER CANTIERI	kg	EN 10025-2	ACCIAIO
9	ACCIAIO PER CANTIERI	kg	EN 10025-2	ACCIAIO

NOTE E PRESCRIZIONI GENERALI

- 1. LE QUANTITÀ INDICATE SONO ESCLUSIVE DI IMBUSTE.
- 2. LE QUANTITÀ INDICATE SONO ESCLUSIVE DI IMBUSTE.
- 3. LE QUANTITÀ INDICATE SONO ESCLUSIVE DI IMBUSTE.
- 4. LE QUANTITÀ INDICATE SONO ESCLUSIVE DI IMBUSTE.
- 5. LE QUANTITÀ INDICATE SONO ESCLUSIVE DI IMBUSTE.
- 6. LE QUANTITÀ INDICATE SONO ESCLUSIVE DI IMBUSTE.
- 7. LE QUANTITÀ INDICATE SONO ESCLUSIVE DI IMBUSTE.
- 8. LE QUANTITÀ INDICATE SONO ESCLUSIVE DI IMBUSTE.
- 9. LE QUANTITÀ INDICATE SONO ESCLUSIVE DI IMBUSTE.

TIPOLOGIE SOLAI EDIFICIO RESIDENZIALE (4)

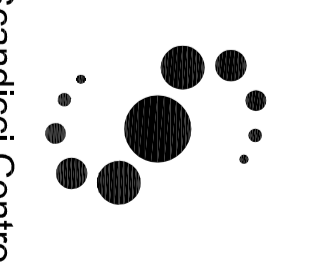
N°	TIP. SOLAI	DESCRIZIONE	REQUISITI	PRODOTTORE
1	SOLAI A LUSTRA CON BLOCCHI	30x45	EN 12600	CONCRETE
2	SOLAI A LUSTRA CON BLOCCHI	30x45	EN 12600	CONCRETE
3	SOLAI A LUSTRA CON BLOCCHI	30x45	EN 12600	CONCRETE
4	SOLAI A LUSTRA CON BLOCCHI	30x45	EN 12600	CONCRETE
5	SOLAI A LUSTRA CON BLOCCHI	30x45	EN 12600	CONCRETE
6	SOLAI A LUSTRA CON BLOCCHI	30x45	EN 12600	CONCRETE
7	SOLAI A LUSTRA CON BLOCCHI	30x45	EN 12600	CONCRETE
8	SOLAI A LUSTRA CON BLOCCHI	30x45	EN 12600	CONCRETE
9	SOLAI A LUSTRA CON BLOCCHI	30x45	EN 12600	CONCRETE

Data	Revisione	Descrizione
22.09.2009	-	Progetto Esecutivo

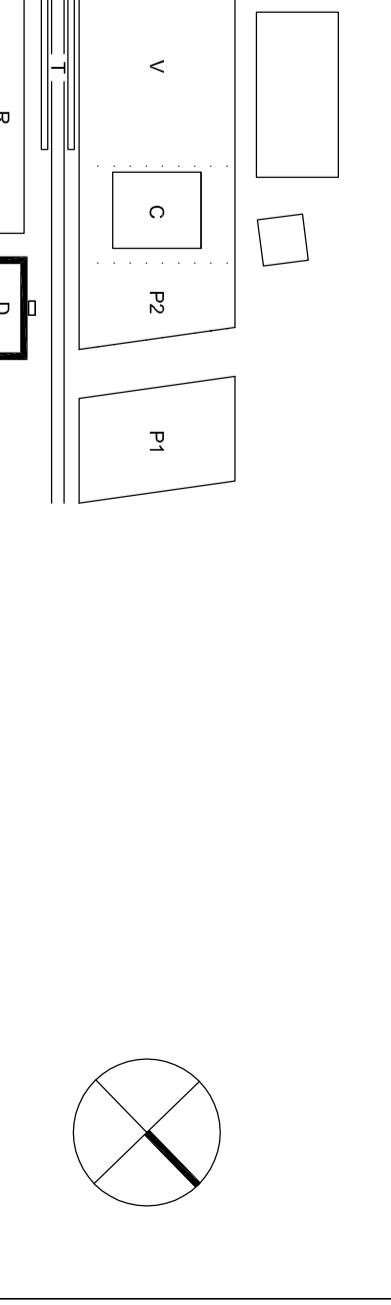
Nonostante l'attenzione del progettista, l'utente di questa rappresentazione non si assume alcuna responsabilità per ogni eventuale errore o omissione. Il progettista si riserva il diritto di modificare il presente progetto senza preavviso e senza che il committente sia tenuto a risarcire i danni. Il progettista si riserva il diritto di modificare il presente progetto senza preavviso e senza che il committente sia tenuto a risarcire i danni. Il progettista si riserva il diritto di modificare il presente progetto senza preavviso e senza che il committente sia tenuto a risarcire i danni.

COMUNE DI SCANDICCI

SCANDICCI CENTRO SH



Project Financing "Nuovo Centro Civico e Stazione Tramvia Veloce Firenze S.M.N." - Scandicci
PROGETTO ESECUTIVO



POLITECNICA
UNIVERSITÀ DI FIRENZE
Via delle Matricole 654/A, 50127 Firenze
Tel. 055/238881
www.politecnico.it

Scala: 1/50
348-C/ES-E/IR-D-DE-08
Data Revisione: -
Revisione: -

PROGETTO STRUTTURALE
Titolo: Edificio Direzionale
Armatura cabina elettrica

22.09.2009