

AREA di ACCOGLIENZA Scoperta – SCANDICCI 01

Località: SCANDICCI

Indirizzo: VIA MAKARENKO

Strade di accesso: VIA ROMA, VIA POCCANTI, VIA ALEARDI

Coord. Est: 1.676.531

Coord. Nord: 4.846.755

Area: 19.587,00 mq (superficie calcolata con il gis)

Pavimentazione: erba

Note: Ricezione ponte pc e viabilità buona

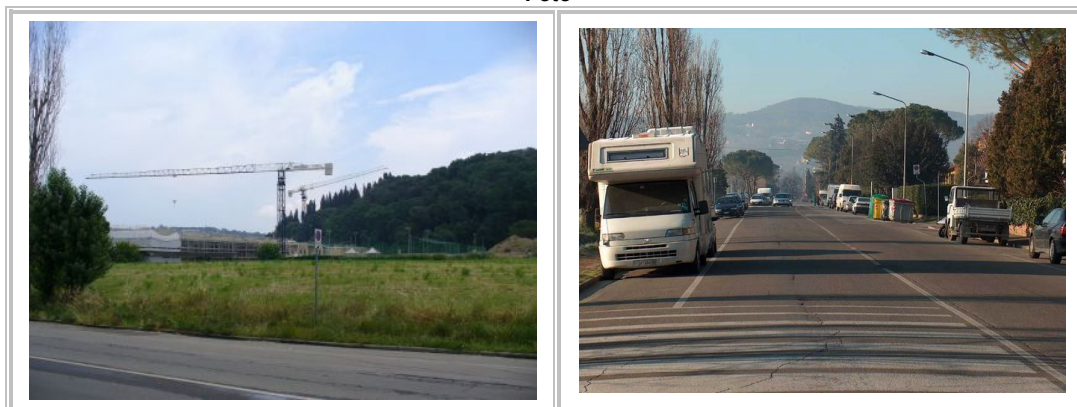
Possibilità atterraggio elicotteri

L'area ricade in P.I.2

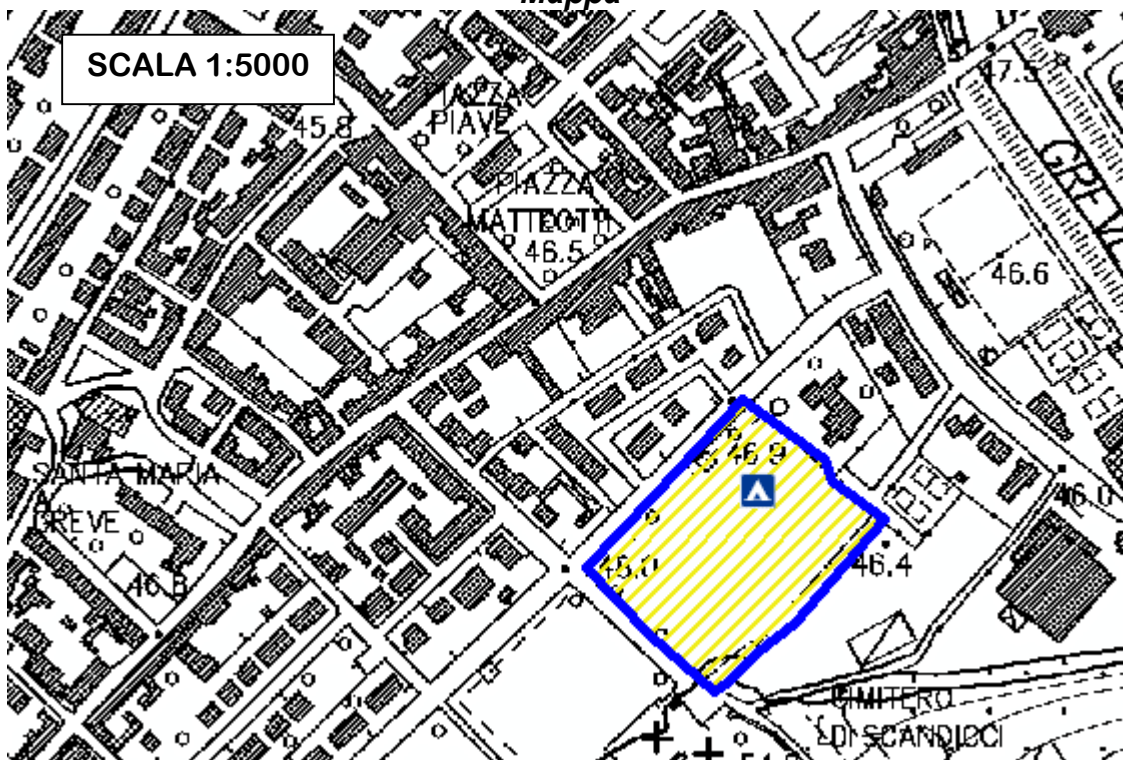
Riferimenti catastali: Foglio 18 - particelle n° 6, 184, 364 e parzialmente la 425

Campo incolto

Foto



Mappa



AREA di ACCOGLIENZA Scoperta – SCANDICCI 05

Località: SCANDICCI

Indirizzo: PIAZZA TOGLIATTI

Strade di accesso: VIA PASCOLI, VIA ALEARDI

Coord. Est: 1.676.018

Coord. Nord: 4.847.160

Area: 7.346,00 mq (superficie calcolata con il gis)

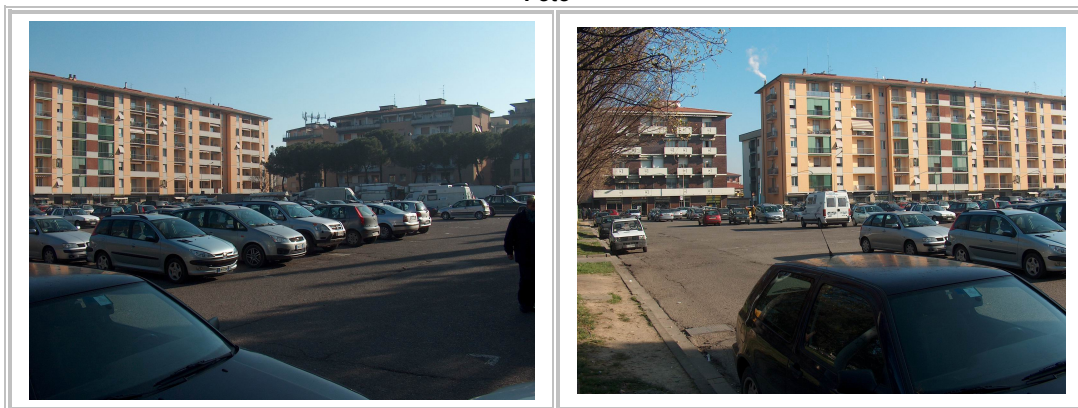
Pavimentazione: asfalto

Note: Ricezione ponte pc e viabilità' buona

L'area ricade in P.I.2

Piazza

Foto



Mappa

