

**Livello C** Classificazione del patrimonio edilizio esistente e usi specialistici

(Variante art. 34 L.R. 65/2014 - Adeguamento di un tratto della carreggiata stradale di via Tricci con conseguente demolizione e ricostruzione di un tratto di muro di recinzione, in area di proprietà comunale)



Febbraio 2026

1:10.000

Settore Governo del Territorio  
 Dirigente Settore Governo del Territorio  
 Responsabile del procedimento:  
 Arch. Luca Nespolo

Sindaco - Assessore all'Urbanistica  
 Dr.ssa Claudia Severi

Aspetti Amministrativi:  
 Dr.ssa Simona Ricci  
 Dr. Alessandro Paoletti  
 Responsabile Ufficio

Aspetti Tecnici:  
 Arch. Palma Di Fazio

Supporto Tecnico SIG/IT/CA:  
 Dr.ssa Susanna Amadio

Figliera della Sintesi  
 Capo di Gruppo:  
 Dr.ssa Simona Zanetti



**Classificazione del patrimonio edilizio**

- art. 94 - Classe 1: edifici o complessi edilizi di rilevante valore storico-architettonico
- art. 95 - Classe 2: edifici o complessi edilizi di alto valore storico-architettonico
- art. 96 - Classe 3: edifici o complessi edilizi di valore storico-architettonico
- art. 97 - Classe 4: edifici o complessi edilizi di interesse storico-testimoniale in rapporto agli assetti territoriali di origine rurale
- art. 98 - Classe 5: edifici o complessi edilizi di interesse storico-testimoniale in rapporto al contesto urbano
- art. 99 - Classe 6: edifici e/o complessi edilizi di modesto interesse architettonico e/o testimoniale
- art. 100 - Classe 7: edifici unifamiliari o plurifamiliari non aggregati di interesse architettonico o morfologico
- art. 101 - Classe 8: edifici unifamiliari o plurifamiliari non aggregati privi di interesse architettonico o morfologico
- art. 102 - Classe 9: edifici multipiano o comunque aggregati di interesse architettonico o morfologico
- art. 103 - Classe 10: edifici multipiano o comunque aggregati privi di interesse architettonico o morfologico
- art. 104 - Classe 11: edifici di interesse architettonico modesto o nullo incoerenti con i caratteri morfologici prevalenti nel contesto di riferimento
- art. 105 - Classe 12: edifici produttivi o specialistici di interesse architettonico o morfologico
- art. 106 - Classe 13: edifici produttivi o specialistici privi di interesse architettonico o morfologico
- art. 107 - Classe 14: edifici privi di interesse architettonico ed incompatibili con il contesto rurale
- art. 108 - Classe 15: edifici privi di interesse architettonico ed incompatibili con il contesto insediativo
- art. 109 - VS: volumi secondari
- art. 110 - TL: edifici e manufatti a trasform. limitata
- art. 92 comma 2 - IP: edifici di pubblico interesse

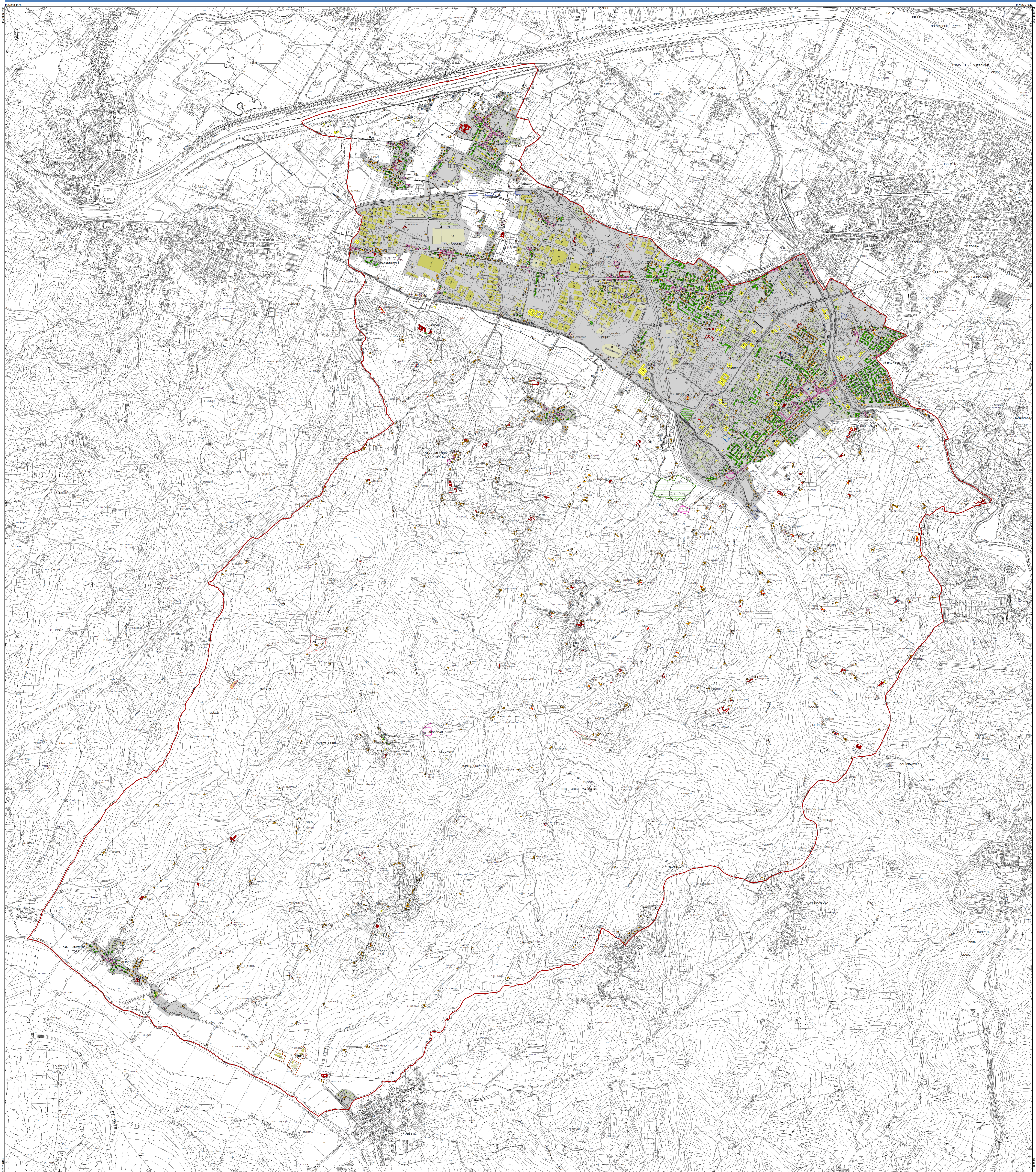
**Edifici di classe 2: criteri e requisiti progettuali obbligatori (riferimento: art. 95 punto 2)**

- 1-2-3-4-5-6
- 1-2-5-6
- 1-2-5
- 1-2-6

**Aree per usi specialistici**

- art. 150 - Edificazione esistente a destinazione turistico-ricettiva nel territorio urbanizzato
- art. 151 - Aree per strutture turistico-ricettive nel territorio rurale
- art. 152 - Aree per campeggi / aree attrezzate per autocaravan
- art. 153 - Aree per attività culturali e/o ricreative all'aperto
- art. 154 - Edifici specialistici esistenti a destinazione commerciale
- art. 155 - Aree per attività di trasformazione e conservazione dei prodotti agricoli
- art. 157 - Aree per il deposito o l'esposizione di merci e/o materiali all'aperto
- art. 158 - Aree per il deposito e lo stoccaggio di materiali edili e/o per la messa in riserva di rifiuti inerti non pericolosi derivanti da demolizione
- art. 159 - Aree per impianti di autodemolizione

- Area oggetto della variante
- Territorio urbanizzato
- Confine comunale



BASE CARTOGRAFICA COMUNALE MULTISCALA (2K-10K) - formato shape - con gli aggiornamenti spetivi