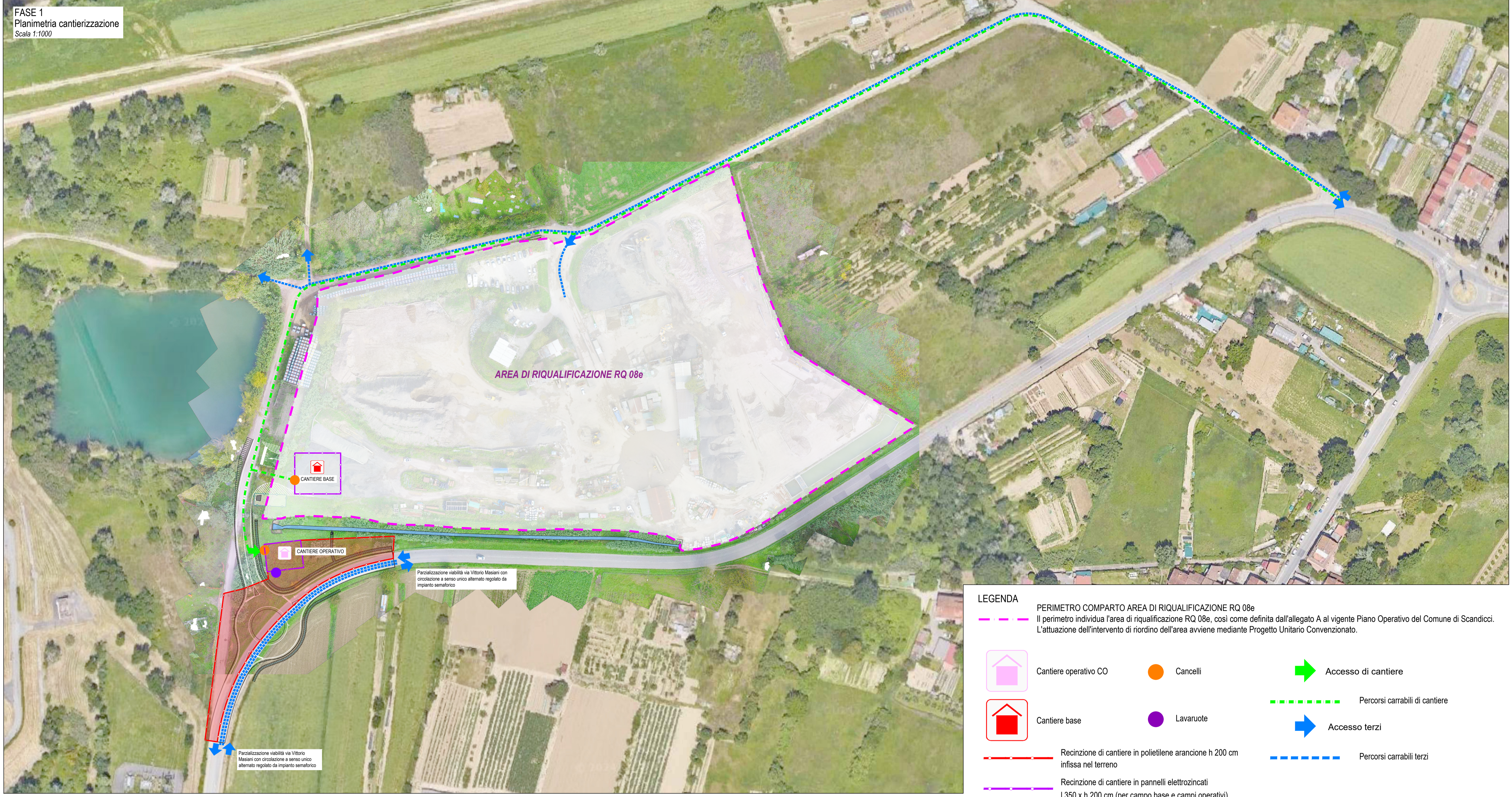


FASE 1
Planimetria cantierizzazione
Scala 1:1000



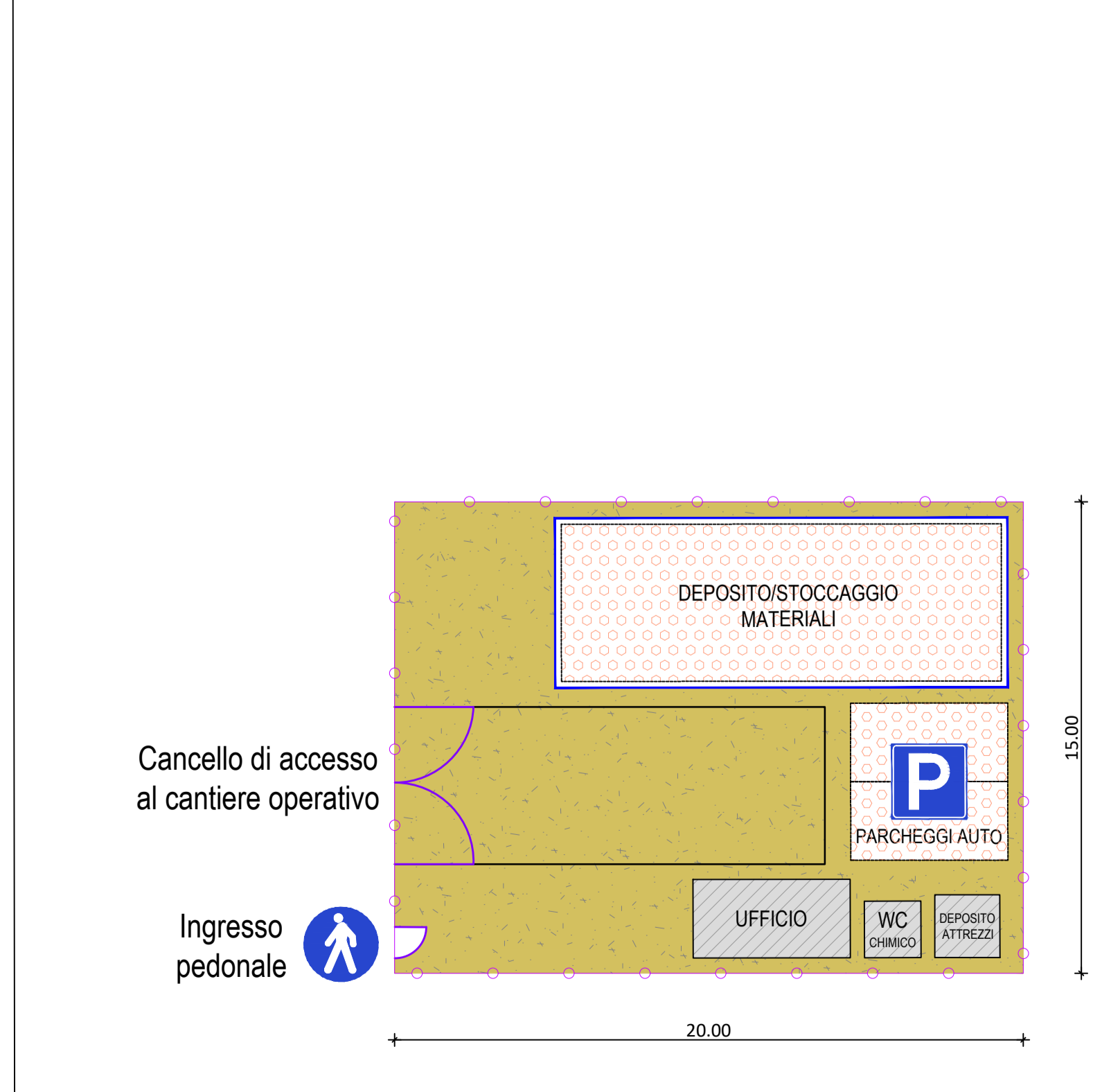
FASE 2
Planimetria cantierizzazione
Scala 1:1000



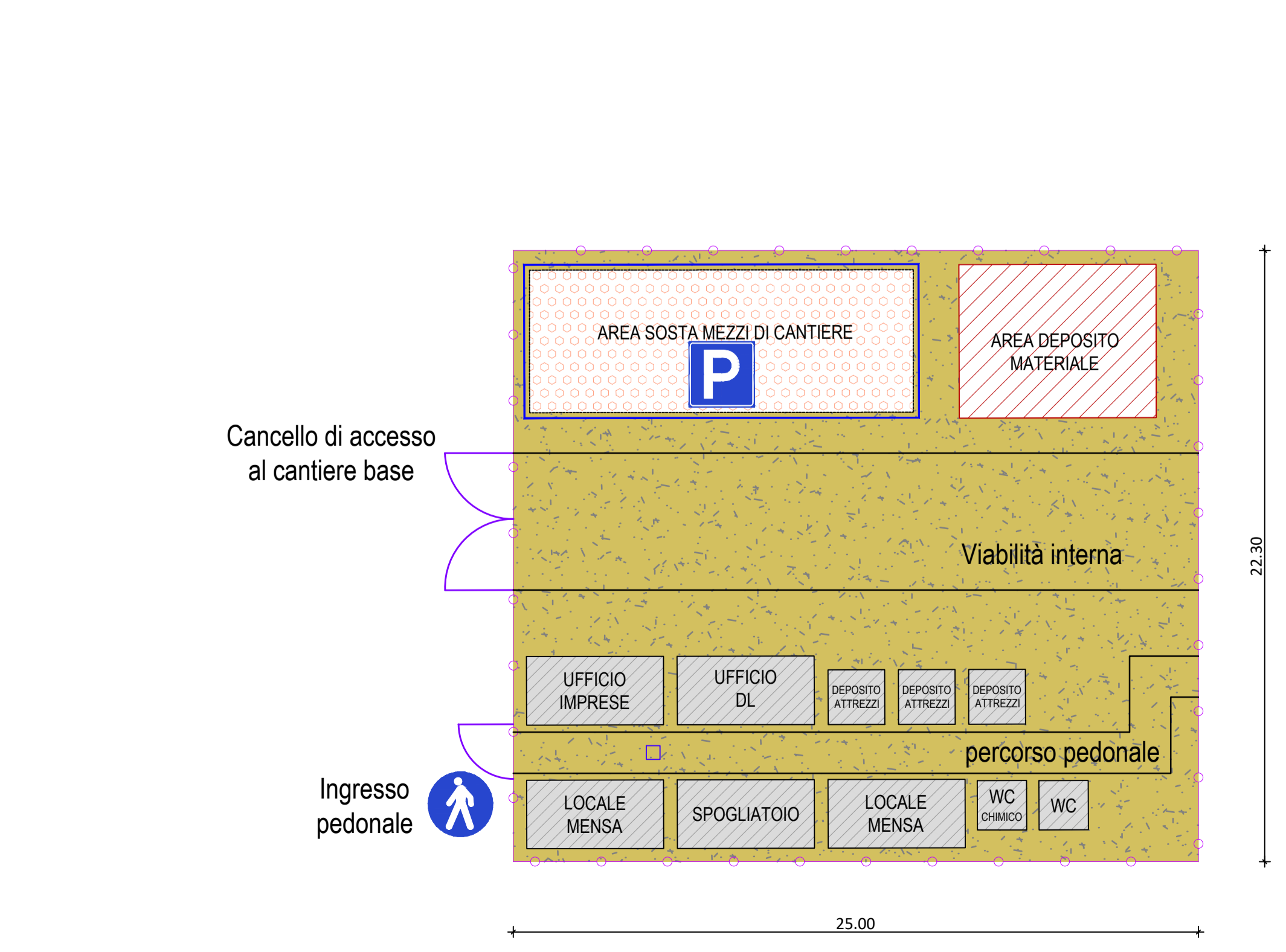
FASE 3
Planimetria cantierizzazione
Scala 1:1000



TIPOLOGICO CANTIERE OPERATIVO



TIPOLOGICO CANTIERE BASE



COMUNE DI SCANDICCI

RIORGANIZZAZIONE DELLA VIABILITA' PUBBLICA TRA VIA VITTORIO MASIANI E VIA DEL CHESE IN COMUNE DI SCANDICCI

OPERE DI URBANIZZAZIONE RELATIVE ALLA RIQUALIFICAZIONE DEL COMPARTO RQ08e SAN COLOMBANO/VIA DEL CHESE

PROGETTO DI FATTIBILITA' TECNICO ECONOMICA

PROGETTO: L1001	G - CANTIERIZZAZIONE
ELABORATO: G.02	PLANIMETRIA DI CANTIERIZZAZIONE
SCALA: 1:1000	

PROPONENTE:
ITALSCAVI SRL
Via del Chese
50018 Loc. Badia e Settimo, Scandicci (FI)
055 7221570

PROGETTISTA:
Ing. Tiziano Stalano
HYDROGEO INGENIERIA
Via Salaria 1018 - 00187 Roma
Tel. 06 5875100 - P. IVA 01420004687
Email: info@hydrogeo.it - web: www.hydrogeo.it

APPARATI ELETTRICI:
Per. Ing. Gabriele Galati

ASPETTI ARCHEOLOGICI:
Dott. Lorenzo Maspero

GEOLOGIA E GEOTECNICA:
Dott. Roberto Orsucci

REV. 01	DATA EMISSIONE: Giugno 2025	REDATTO: T. Stalano	VERIFICATO: T. Stalano	APPROVATO: T. Stalano
---------	-----------------------------	---------------------	------------------------	-----------------------

SENZA ACCETTO, CONSIDERO QUESTO DISEGNO NON ADOPTARE NE COPIANE NE COMMERCIALI A TERZO PERSONE (SENZA LEGGI DOTTOR)